



**KRAFT  
INTELLIGENT  
EINGESETZT**

**ALLMATIC**  
Spannsysteme **JAKOB**



# PRODUKTÜBERSICHT

	Typ	Backenbreite mm	Max. Spannbereich mm	Max. Spannkraft kN	Grundkörper mm		Rohteil	Fertigteil	Beschreibung	Achsen			Seiten	
										3	4	5		
Sense	TeleSense	125	274	40	398		x	x	5-Achs-Spanner mit digitaler Spannkraftüberwachung	x	x	x	6 - 7	
	TitanSense	125 M 125 L 160	504 636 493	40 40 40	492 624 624		x x x	x x x	Intelligente Spannkraftüberwachung im Schraubstock Rohteile unterschiedlichster Art von Brenn- und Sägeabschnitten bis zu komplexen Formgussteilensicher und kostengünstig spannen	x x x	x x x		8 - 9	
Gripspanner	TeleCentric 70K TeleCentric 70M TeleCentric 125	70 70 125	135 200 227	30 30 40	286 351 398		x x x	x x x	Zentrischspanner Optimal für den Einsatz auf 5-Achs-Bearbeitungszentrum Konventionelles Spannen & Gripspannen möglich	x x x	x x x		10 - 11	
	TITAN SC	125	332	40	429		x	x	Klassischer Universalspanner für vertikale 3-Achs-Maschinen Konventionelles Spannen & Gripspannen möglich	x			12 - 13	
	TITAN 2K TITAN 2M TITAN 2L TITAN 2-160	125 125 125 160	202 320 452 493	40 40 40 40	318 455 587 587		x x x x	x x x x	Rohteile unterschiedlichster Art von Brenn- und Sägeabschnitten bis zu komplexen Formgussteilen sicher und kostengünstig spannen	x	x	x		14 - 15
	T-Rex	125	185	40	256		x	x	Horizontal einsetzbar Sicheres und schnelles Spannen von Rohteilen, Brenn- und Sägeabschnitten mit Gripbacken	x	x	x		16 - 17
	CentroGripp	125	195	40	329		x	x	Zentrischspanner Wiederholgenauigkeit $\pm 0,01$ mm bei rechtwinkligem Werkstück Die Mitte des Spanners ist einstellbar. Die Position des Werkstücks bleibt innerhalb enger Grenzen erhalten.	x	x	x		18 - 19
	HD	100 125 160	162 202 302	30 40 60	520 612 717				Geeignet für schwere Zerspanung, Einzelstücke und Kleinserien	x	x			20
Konventionelle Spanner	NC4	125 160	230 317	40 60	441 573			x x	Einfaches Handling Mechanischer Anschlag für sichere Bedienung	x	x			21
	NC8	90 125 M 125 L 160 200 200 Heavy Duty	217 313 445 435 435 435	28 40 40 60 60 80	339 483 615 615 615 615			x x x x x x	Werkzeuglose Krafteinstellung mit mechanischem Anschlag	x	x			22 - 23
	DUO 90 DUO 125	90 125	306 417	28 40	482 640			x x	Zum Spannen von 2 gleichen Teilen Maßdifferenzen bis zu $\pm 3$ mm werden ausgeglichen Zusätzlich auch seitlich einsetzbar	x x	x x			24
Mehrfachspannung	DUO Plus 125	125	240	40	633		x	x	Spannweitenverstellung zum Einspannen von zwei Werkstücken unterschiedlicher Größe	x	x			25
	Backen													28
	Zubehör													56
Allite	CentroLite 68 K CentroLite 68 M CentroLite 125	68 68 125	103 163 164	28 28 28	130 190 190		x x x	x x x	Kleiner Zentrischspanner mit mechanischer Betätigung	x x x	x x x			64
	CombiRail 50 CombiRail 72	50 72		16 38	200 - 700 400 - 700		x x	x x	Spannschienen für Mehrfachspannsysteme bis zu einer Länge von 700 mm	x x	x x			65

# 1973



## „Seit 1973 bietet Ihnen ALLMATIC Qualität, Präzision und Flexibilität“

### Wir sind Spezialisten.

ALLMATIC ist Spezialist im Bereich der Werkstück-Spannsysteme und überzeugt durch intelligente und innovative Spannlösungen. Wir entwickeln präzise Spann- und Haltesysteme auf höchsten Qualitätsstandards für die anspruchsvolle Zerspanung in Fräs- und Bearbeitungszentren.

### Wir lieben Perfektion.

Im Kern unserer Marke steht die Kraft der Innovation und die Leidenschaft für Präzision. Unser Antrieb für höchste Qualität und Zuverlässigkeit entspringt unserem Maßstab an Perfektion und der Begeisterung für neue Technologien. Zuverlässige Produkte, kompetente Beratung und erstklassiger Service, sowie eine faire und nachhaltige Zusammenarbeit mit Kunden, Geschäftspartnern und Mitarbeitern zeichnen ALLMATIC aus.

### Wir begeistern.

Unsere Begeisterung für die Leistungsfähigkeit unserer Produkte, unsere fundierten Kenntnisse, die persönliche Betreuung und unsere aktive Mitgestaltung an zukünftigen Lösungen garantieren eine langfristige und aktiv gestaltete Partnerschaft.



## ALLMATIC Lösungen für ...



### „Einzelfertiger, Serienfertiger und Ausbildungsbetriebe für den Maschinenbau“

#### Einzel- und Kleinserien.

Bei Klein- und Vorserien existieren häufig noch keine verbindlichen Fertigungsparameter – hier sind vielseitig einsetzbare Spannsysteme gefragt, mit denen Fertigungsabläufe flexibel gestaltet und optimiert werden können.

#### Serienfertigung.

Das präzise Positionieren von Werkstücken bei gleichzeitig konstanten Spannkraften über den gesamten Bearbeitungszeitraum hinweg – das schafft ALLMATIC aus Erfahrung gut. Ebenso so gut unterstützen wir Sie auch bei der Automatisierung Ihrer bestehenden oder neuen Fertigungslinien im Rahmen von Industrie 4.0.

#### Ausbildungsbetriebe.

Junge Menschen verstehen ALLMATIC Spannsysteme schnell und intuitiv, weil sie einfach konstruiert und logisch aufgebaut sind. So erwerben Auszubildende rasch wichtige Kompetenzen hinsichtlich Arbeitssicherheit und Produktionsabläufen.

## Für Ausbildungsbetriebe

### Das Online - Trainingscenter

#### Die Vorteile im Überblick

- **Schnell und intuitiv lernen**  
Der 12-teilige Videokurs ist ein ideales Werkzeug zum selbständigen Arbeiten und die perfekte Ergänzung zu Ihrem Lehrplan.
- **Prüfungsrelevante Bausteine**  
Mit Inhalten zur Sicherheit haben wir - in Abstimmung mit der IHK - wichtige und teils prüfungsrelevante Bausteine aufgenommen.
- **Zertifikat als Bildungsnachweis**  
Mit Bestehen des Kurses erhalten die Schüler ein ALLMATIC-Zertifikat - ein schöner Mehrwert im jungen Lebenslauf Ihrer Schützlinge.

[www.allmatic.de/trainingcenter](http://www.allmatic.de/trainingcenter)





# TELESENSE 125

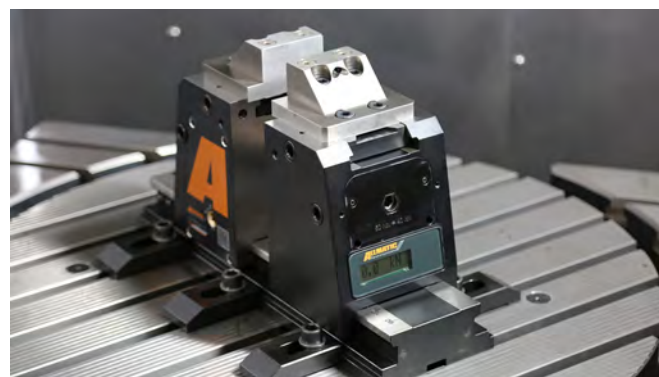
NEU

## Einsatzbereich:

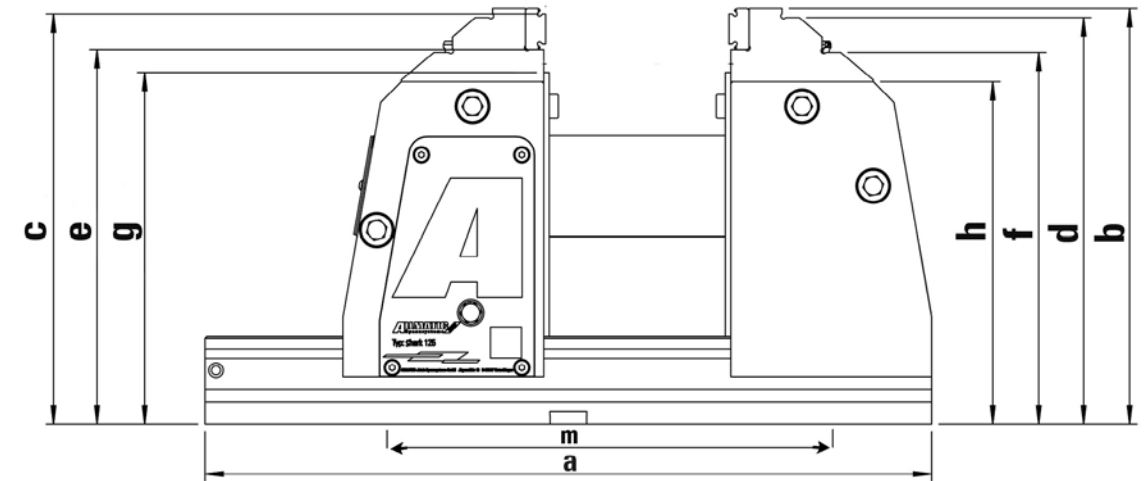
- Optimale Kontur für die 5-Seiten-Bearbeitung
- Mit integrierter Spannkraftüberwachung - direkt auf Display und kabellos an Endgerät
- Hohe Spannkraft bei wenig Krafteinsatz  
- 40kN Spannkraft bei 50Nm Anzugsmoment durch kraftübersetzte Spindel

## Produktmerkmale:

- Spannen von Roh- und vorgefertigten Teilen (parallel, rund und unförmig) auch mit Gripp- und Niederzugspannung. Bauteile können auch ohne Vorprägen prozesssicher gespannt werden
- Maximale Flexibilität durch
  - Universal-Schnellwechsel-Backe für eine Vielzahl verschiedener Aufspannungen  
-> dadurch Rüstzeitreduzierung und weniger Krafteinsatz nötig
  - Kompatibel zu den Mobilbacken von CentroGripp, T-Rex, NC8 und Titan 2 (Adapter verfügbar)
  - Verlängerungs-Element für mehr Spannweite
- Einfache Bedienung
  - Verschieben beider Backenträger, Fixierung einer Backenseite
  - Werkzeugarm durch einheitliche Schlüsselweite (SW10) und identischem Drehmoment für Krafteinstellung und Klemmung
  - 4x Gewinde für Werkstückanschlag (M8)
- Einfacher Einsatz der Spannkraftüberwachung
  - Lange Batterielaufzeit
  - Einfaches & schnelles Wechseln der Batterien mit Standard-Batterien
  - Display robust und Spritzwasser-geschützt
  - Überwachungseinheit auch nachrüstbar



## TECHNISCHE DATEN



TeleSense / Baugröße	125	125 Connect	125 Compact
Art.Nr.	6921868000055	6921868000066	6921868010055
Rohteilbearbeitung	x	x	x
Fertigteilbearbeitung	x	x	x
Integrierter Spannkraftüberwachung	*	x	
Spannweite max.	mm 199	mm 199	mm 199
Spannweite max. mit Spindelverlängerung	mm 274	mm 274	mm 274
Drehmoment	Nm 50	Nm 50	Nm 50
Spannkraft maximal	kN 40	kN 40	kN 40
Gewicht	kg 38,5	kg 39	kg 35,5
a	mm 398	mm 398	mm 398
b	mm 227	mm 227	mm 227
c	mm 224	mm 224	mm 224
d	mm 222	mm 222	mm 222
e	mm 204,5	mm 204,5	mm 204,5
f	mm 203	mm 203	mm 203
g	mm 192 - 217	mm 192 - 217	mm 192 - 217
h	mm 187	mm 187	mm 165
m	mm 200	mm 200	mm 200

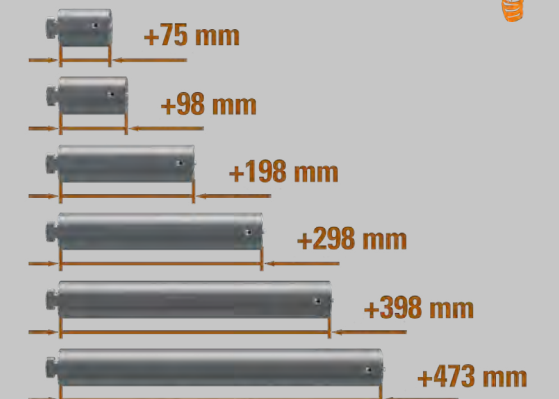
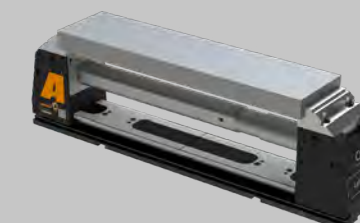
### Passendes Zubehör

	125	125 Connect	125 Compact
Spannpratzen	Art.Nr. 6921865000031		
Drehmomentschlüssel 10-60 Nm	Art.Nr. 0651114113188		
Werkstückanschlag	Art.Nr. 6921285650144		
Werkstückanschlag	Art.Nr. 6921685670042		
Werkstückanschlag	Art.Nr. 6921525650031		
Werkstückanschlag magnetisch	Art.Nr. 6921525650131		
Ringschraube drehbar M8	Art.Nr. 8027020008103		
Batterie AA	Art.Nr. 6963003005031		

\* auf Wunsch nachrüstbar

### Kombinationsmöglichkeiten für eine größere Spannweite

Vergrößerung der Spannweiten des TeleSense 125 bis zu einer Spannweite von max. 672 mm.



## Einsatzbereich:

- Intelligente Spannkraftüberwachung im Schraubstock
  - Spannkraft während des Bearbeitungsprozesses überwachen
- Prozesssichere Spannung mit hoher Wiederholgenauigkeit
- Horizontal und vertikal einsetzbar – somit optimal für 3- und 4-Achs-Maschinen geeignet
- Spannen von Roh- und vorgefertigten Teilen (parallel, rund und unförmig) auch mit Gripp- und Niederzugspannung

## Produktmerkmale:

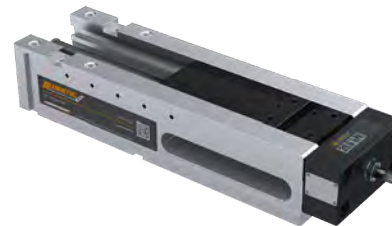
- **Maximale Sicherheit:**
  - Überwachung der Spannkraft beim Spannen und während der Bearbeitung durch integriertes, elektronisches Mess-System. Anzeige direkt auf Display und via kabelloser Übertragung an Endgerät (via Bluetooth BLE)
  - Gekapselte Spindel mit Kraftverstärker (IP65). Drehmoment von max. 30 Nm für 40 kN Spannkraft
  - Bedienung durch Drehmomentschlüssel
- **Flexibel einsetzbar:**
  - Alle Backen der Titan2-/NC8-Reihe verwendbar
  - Backen wendbar
  - Rohteile unterschiedlichster Art (Brenn-/Sägeschnitte bis zu komplexen Formgussteile) sicher spannen. Verschiedene Grippeinsätze für Werkstoffe bis ca. 1.400 N/mm<sup>2</sup> Festigkeit
  - Schnellwechsel für Vorsatzbacken und Stufenleisten
  - Auch Titan2-Spindel ohne Überwachung einsetzbar
  - Bohrungen für Werkstückanschlag und Verlängerung
  - Seitlich geschliffen
  - Unterseite mit Richtnuten und Aufnahmebohrungen Ø 25H6 M10 für Nullpunktspannsysteme; Stichmaß 200 mm ± 0,01 mm
- **Einfacher Einsatz der Spannkraftüberwachung:**
  - Erfassung der Spannkraft mit allen kompatiblen Backen möglich, da Messeinheit in Spindel
  - Sendeweite bis zu 20 m
  - Lange Batterielaufzeit
  - Einfaches & schnelles Wechseln der Batterien mit Standard-Batterien
  - Display robust und Spritzwasser-geschützt
  - Betriebstemperatur zwischen 10° C und 40° C
  - Individueller QR-Code für schnellen Zugriff auf technische Informationen, Zubehör, Ersatzteile und Service



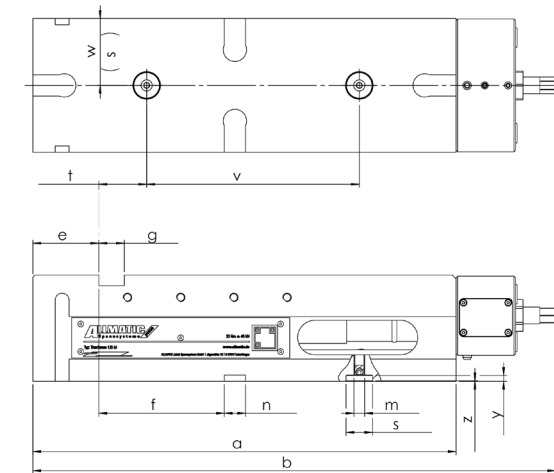
TitanSense 125 M



TitanSense 125 L



TitanSense 160



TitanSense / Baugröße	125 M	125 L	160
Art.Nr.	6921838000866	6921838000166	6921848000166
Rohteilbearbeitung	x	x	x
Fertigteilmbearbeitung	x	x	x
Spannweite maximal	mm 313	452	435
Drehmoment	Nm 30	30	30
Spannkraft maximal	kN 40	40	40
Nullpunktbohrungen	mm x		
Gewicht	kg 35	40	52
a	mm 398	530	530
b	mm 492	624	624
c	mm 100	100	115
d	mm 126	126	164
e	mm 21	21	21
f	mm 118	216	164
g	mm 24 H8	24 H8	30 H8
m	mm M10		
n	mm 20 H7	20 H7	20 H7
s	mm Ø 25		
t	mm 45		
v	mm 200		
w	mm 63		
y	mm 5,5		
z	mm 0,5x45°		

## Passendes Zubehör

	125 M	125 L	160
Spannpratzen	Art.Nr. 6921025000031		
DUO Spannpratzen	Art.Nr. 6921285000031		
Drehmomentschlüssel	Art.Nr. 0651114113188		
Spannweitenvergrößerung	Art.Nr. 6921685008055		6921705008055
Konsole	Art.Nr. 6921885010042		
Werkstückanschlag	Art.Nr. 6921285650144		
Werkstückanschlag	Art.Nr. 6921685670042		
Ringschraube drehbar M8	Art.Nr. 8027020008103		
Batterie 1/2 AA	Art.Nr. 6963003002031		

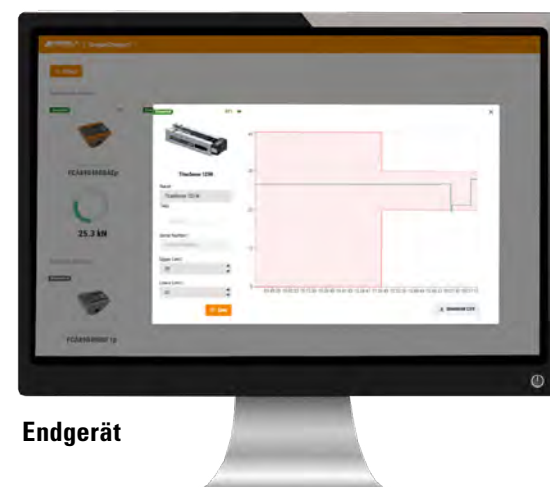
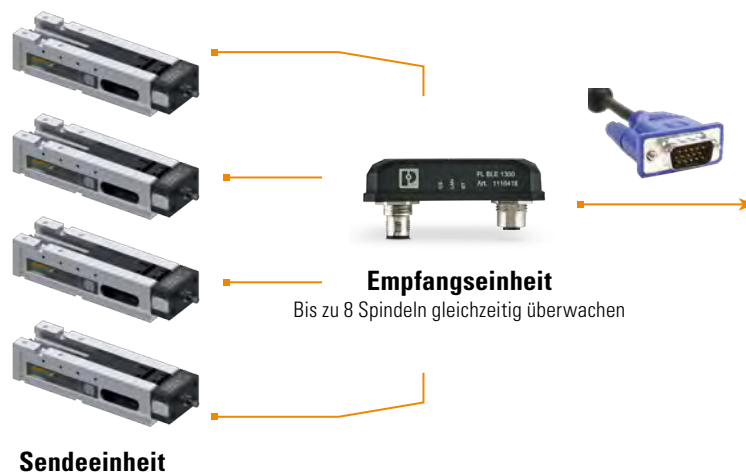


## TitanSense 125

Intelligente Spannkraftüberwachung im Schraubstock

### Kraft - intelligent einsetzen

- + Integrierte Kabellose Spannkraftüberwachung
- + Hohe Spannkraft bei niedrigem Kräfteinsatz





# TELECENTRIC

## Einsatzbereich:

- Optimal für den Einsatz auf 5-Achs-Bearbeitungszentren
- Konventionelles Spannen und Grippspannen möglich
- Zentrisch

## Produktmerkmale:

- Maximale Zugänglichkeit
- Sicher und zuverlässig Spannen; hohe Genauigkeit; geringe Vibrationsanfälligkeit
- Kurze Rüstzeiten durch Vorbereitung für Nullpunktspannsysteme
- Backenschnellwechselsystem, werkzeugloser Backenwechsel durch Schnellverschluss binnen 10 Sekunden pro Backenpaar
- Backen wendbar: für min. / max. Spannweiten mit einem Backenpaar
- Leichte Bedienbarkeit; einfacher Backenwechsel; geringes Gewicht
- Für kleine bis mittlere Maschinentische; optimale Tischgröße: 280-400 mm
- Teleskopspindel, Störkontur bleibt unverändert
- Zentrisch, einfache Programmierung ohne Nullpunktverschiebung
- Aufmaß des Materials wird symmetrisch verteilt
- Zugänglichkeit des Werkstückes ist unabhängig von der Spannweite
- Symmetrische Bauform = Werkstück bleibt mittig und parallel
- Auflagehöhe des Werkstückes TeleCentric 70K/M: 192 mm
- Auflagehöhe des Werkstückes TeleCentric 125: 202 mm
- Konstante Spannkraft mittels wartungsarme Teleskopspindel
- Serienmäßig mit Aufnahmebohrungen  $\varnothing$  25H6 M10 für Nullpunktspannsysteme; Stichmas 200 mm  $\pm$  0,01 mm
- Befestigung auf Maschinentisch zusätzlich mit Durchgangsschrauben (70 K/M) / Passschrauben im Raster 50 / 63 mm (70 K/M) oder Spannpratzen möglich
- Integrierter Skalenring zur Feinjustierung der Zentrumslage

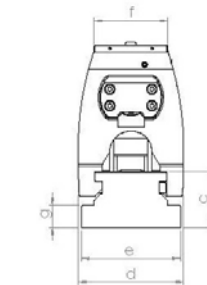
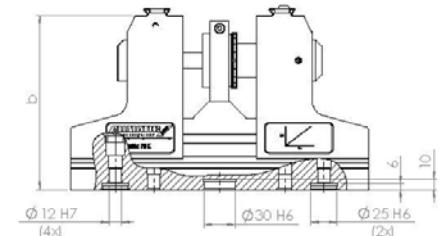
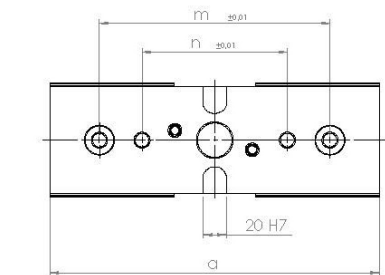


# TECHNISCHE DATEN

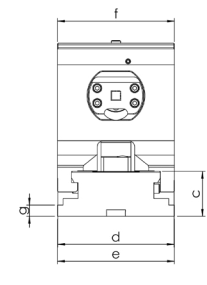
TeleCentric / Baugröße	70 K	70 M	125
Art.Nr.	6921548000055	6921548000155	6921558000155
Rohteilbearbeitung	x	x	x
Fertigteilbearbeitung	x	x	x
Spannweite maximal mit Trägerbacken	mm 142	207	244
Spannweite	mm 9 - 135	42 - 200	42 - 235
Drehmoment	Nm 45	45	60
Spannkraft maximal	kN 30	30	40
Gewicht	kg 17,5	19,5	35
a	mm 286	351	398
b	mm 168,9	168,9	178,9
c	mm 54	54	48
d	mm 100	100	124,4
e	mm 94	94	125
f	mm 70	70	125
g	mm 21	21	12
m	mm 200	200	200
n	mm 126	126	200

## Passendes Zubehör

	70 K	70 M	125
Spannpratzen Art.Nr.	6921025000031	6921865000031	
Drehmomentschlüssel 10-60 Nm Art.Nr.	0651114113188		
Drehmomentschlüssel 20-120 Nm Art.Nr.	0651114113153		
Handkurbel für Voreinstellung SW14 Art.Nr.	6921545508031	6921865508131	
Spannweiten-Adapter Art.Nr.	6921545008055	6921555008042	
Werkstückanschlag Art.Nr.	6921525650031	6921285650144	
Werkstückanschlag magnetisch Art.Nr.	6921525650131	6921685670042	



TeleCentric 70K/70M



TeleCentric 125

## Für kleine bis mittlere Maschinentische

Bei konventioneller Spannung werden parallele, vorbearbeitete oder ebene Werkstücke bzw. Materialien gespannt. In der Regel wird die konventionelle Spannung für den zweiten Spannvorgang oder bei Werkstücken mit Parallelitätsfehler  $\pm$  0,05 mm genutzt. Die optimale Tischgröße beträgt 280-400 mm.

In der Darstellung finden Sie ein vielseitiges Backensortiment, welches für das Spannen vorbearbeiteter Werkstücke geeignet ist



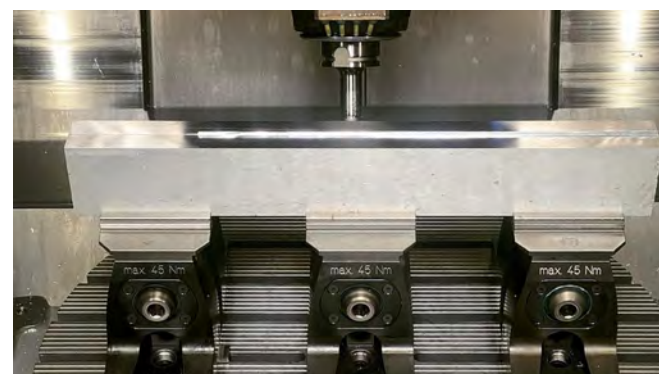
## 5-Achs-Spanner mit Gripp

Bei der GRIPP-Spannung werden unbearbeitete, nicht parallele Werkstücke bzw. Rohmaterialien gespannt.

Werkstücke vorgefräst:  
- Festigkeit bis 1.000 N/mm<sup>2</sup>

Rohmaterialien:  
- Festigkeit bis 550 N/mm<sup>2</sup>  
- Parallelitätsfehler bis 0,3 mm

Mit den Backensystemen können Sie sicher und schnell parallele und mit den Trägerbacken auch runde Werkstücke spannen. Prägen und Spannen findet in einem Arbeitsgang statt.





# TITAN SC 125

## Einsatzbereich:

- Der klassische Universalspanner für vertikale 3-Achs-Bearbeitungszentren
- Konventionelles Spannen & Grippspannen möglich
- Spannen von Rohteilen, Brenn- und Sägeschnitten durch Eindringen von gehärteten und austauschbaren Grippelementen in das Werkstück
- Mit den Trägerbacken lassen sich Rohteile unterschiedlichster Art von Brenn- und Sägeschnitten bis zu komplexen Formgussteilen sicher und kostengünstig spannen. Grippeinsätze geeignet für Werkstoffe bis ca. 1.400 N/mm<sup>2</sup> Festigkeit, je nach Zubehör

## Produktmerkmale:

- Serienmäßig mit Aufnahmebohrungen Ø 25H6 M10 für Nullpunktspannsysteme; Stichmaß 200 mm ± 0,01 mm
- Mit geschliffenen Backen hat der TITAN SC 125 die Präzision, die für die Werkstückbearbeitung notwendig ist
- Vollgekapselte Grippeinsätze für Rohteilspannung und -bearbeitung
- Hochdruckspindel mit mechanischem Kraftverstärker (Bedienung mit Drehmomentschlüssel). Dies ermöglicht ein Arbeiten auch bei ungünstiger Aufspannung über Tisch
- Stabiler Grundkörper aus GJS60, Ober- und Unterseite geschliffen
- Beidseitige Gewinde M8 für Werkstückanschlag
- Präzise Richtnuten in der geschliffenen Sohlfläche für optimale Ausrichtung auf dem Maschinentisch
- Click-Schnellwechselsystem für Vorsatzbacken und Stufenleisten

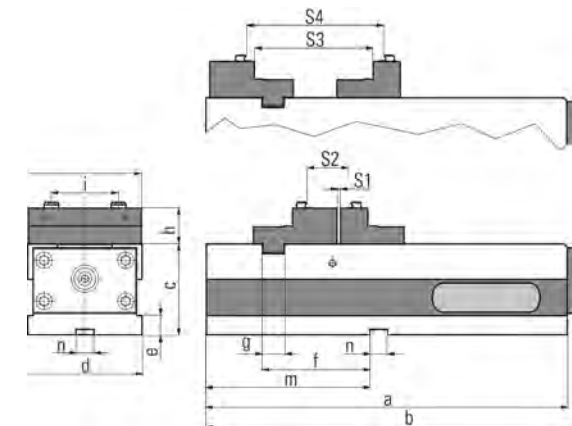


# TECHNISCHE DATEN

TITAN SC 125 / Baugröße	125
Art.Nr.	6921888010755
Rohteilbearbeitung	x
Fertigteilbearbeitung	x
Spannweite maximal	mm 332
Spannweite S1 min.	mm 0 - 182
Spannweite S2 min.	mm 52 - 224
Spannweite S3 min.	mm 131 - 313
Spannweite S4 min.	mm 160 - 332
Drehmoment maximal	Nm 30
Spannkraft maximal	kN 40
Gewicht	kg 35
a min.	mm 520
a max.	mm 682
a	mm 398
b	mm 429
c	mm 100
d	mm 126
e	mm 21
f	mm 118
g	mm 24
h	mm 39,5
i	mm 74
k	mm 124,4
m	mm 180
n	mm 20

## Passendes Zubehör

	125
Spannpratzen	Art.Nr. 6921025000031
DUO Spannpratzen	Art.Nr. 6921285000031
Drehmomentschlüssel	Art.Nr. 0651114113188
Konsole	Art.Nr. 6921885010042
Werkstückanschlag	Art.Nr. 6921285650144
Werkstückanschlag	Art.Nr. 6921685670042
Ringschraube drehbar M8	Art.Nr. 8027020008103



## Trägerbacken mit Grippeinsätzen/Support jaws with gripper studs



## Trägerbacken mit Universal Gripset/Support jaws with universal gripper set



## SERVICE-APP

Alle neuen Modelle sind zusätzlich mit einem QR-Code ausgestattet. Damit können Sie Betriebsanleitungen, technische Datenblätter und CAD-Zeichnungen bequem über Ihr Smartphone oder Tablet abrufen. Ein schneller Link zu Ersatzteilen und Zubehör sowie die direkte Anmeldung von Service-Fällen für Ihr Gerät ist ebenfalls in Ihrer Service-App enthalten.





# TITAN 2

## Einsatzbereich:

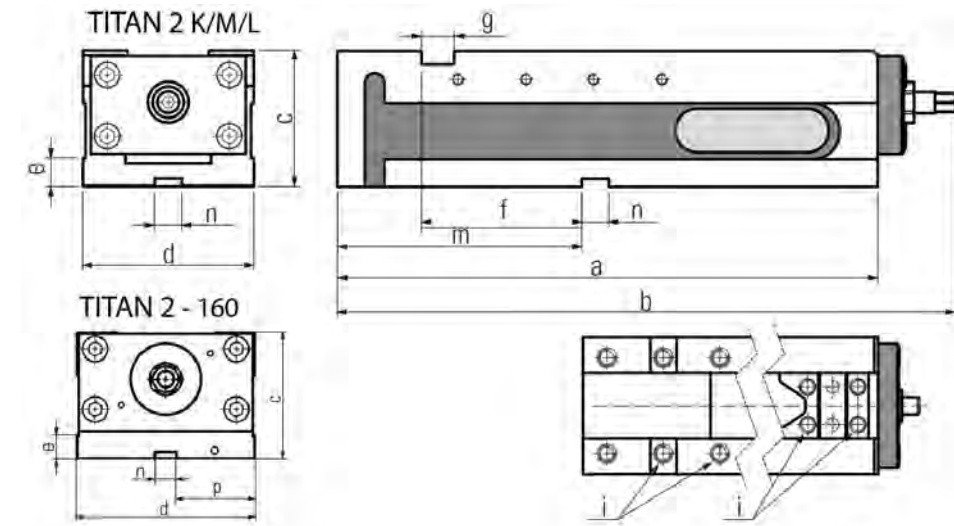
- Horizontal und vertikal einsetzbar – somit für vertikale CNC-gesteuerte Fräsmaschinen geeignet
- Je nach Spannbacken können vorbearbeitete Werkstücke sowie auch Rohteile gespannt werden
- Mit den Trägerbacken lassen sich Rohteile unterschiedlichster Art von Brenn- und Sägeschnitten bis zu komplexen Formgussteilen sicher und kostengünstig spannen. Grippeinsätze geeignet für Werkstoffe bis ca. 1.400 N/mm<sup>2</sup> Festigkeit, je nach Zubehör.

## Produktmerkmale:

- Serienmäßig mit Aufnahmebohrungen Ø 25H6 M10 für Nullpunktspannsysteme; Stichmaß 200 mm ± 0,01 mm (TITAN 2 K & M)
- Spanner für modulares Spannsystem
- Abgestufte Längen für optimale Zugänglichkeit
- Fein geschliffene Seiten, daher allseitig einsetzbar
- Höhere Stabilität beim Spannen mit Kraftverstärker
- Hochdruckspindel mit mechanischem Kraftverstärker (vergrößerter Krafthub) zum sicheren Spannen von Rohteilen in Kombination mit Niederzugfunktion
- Verlorener Spannrand 8 mm bei Niederzug
- Spannung nahe der neutralen Faser möglich
- Spannbacken der Vorgängermodelle sind kompatibel



# TECHNISCHE DATEN



TITAN 2 / Baugröße	125 K	125 M	125 L	160
Art.Nr.	6921738000055	6921838000755	6921838000055	6921848000055
Rohteilbearbeitung	x	x	x	x
Fertigteilbearbeitung	x	x	x	x
Spannweite maximal	mm 195	313	452	435
Drehmoment	Nm 30	30	30	30
Spannkraft maximal	kN 40	40	40	40
Nullpunktbohrungen	mm 200	200		
Gewicht	kg 22	30	38	68
a	mm 280	398	530	530
b	mm 318	455	587	615
c	mm 100	100	100	115
d	mm 126	126	126	164
e	mm 21	21	21	21
f	mm 77	118	216	164
g	mm 24	24	24	30
m	mm 139	180	278	234
n	mm 20	20	20	20
i	mm M12	M12	M12	M16
p	mm		176	72

## Passendes Zubehör

	125 K	125 M	125 L	160
Spannpratzen	Art.Nr. 6921025000031			
DUO Spannpratzen	Art.Nr. 6921285000031			
Drehmomentschlüssel	Art.Nr. 0651114113188			
Spannweitenvergrößerung	Art.Nr. 6921685008055			6921705008055
Konsole	Art.Nr. 6921735011042	6921885010042		
Werkstückanschlag	Art.Nr. 6921285650144			
Werkstückanschlag	Art.Nr. 6921685670042			
Ringschraube drehbar M8	Art.Nr. 8027020008103			



Konfigurieren Sie Ihren Spannturm mit dem TITAN 2M und TITAN 2-160!

[www.allmatic.de/spannturm](http://www.allmatic.de/spannturm)



# T-REX

## Einsatzbereich:

- Horizontal einsetzbar – somit für vertikale CNC-gesteuerte Fräsmaschinen geeignet
- Optimal für den Einsatz auf 5-Achs-Bearbeitungszentren
- Sicheres und schnelles Spannen von Rohteilen, Brenn- und Sägeschnitten mit Grippbacken
- Spannen von parallel vorbearbeiteten Werkstücken mit konventionellen Stufenbacken
- Grippeinsätze geeignet für Werkstoffe bis ca. 1.400N/mm<sup>2</sup> Festigkeit, je nach Zubehör

## Produktmerkmale:

- Optimale Zugänglichkeit für 5-Seiten-Bearbeitung durch kompakten Grundkörper bei gleichzeitig großer Spannweite
- Prägen und Spannen in nur einem Arbeitsgang, direkt im Arbeitsraum ohne zusätzliche Hilfsmittel
- Durch die Trägerbacke mobil, pendelnd können unterschiedliche Werkstückkonturen gespannt werden
- Grippeinsätze sind ohne Werkzeug austauschbar und leicht von Hand zu verstellen
- Kraftübersetzte Hochdruckspindel
- Befestigung über das beidseitige Lochraster oder mit Spannpratzen
- Serienmäßig mit Aufnahmebohrungen Ø 25H6 M10 für Nullpunktspannsysteme; Stichmaß 200 mm ± 0,01 mm

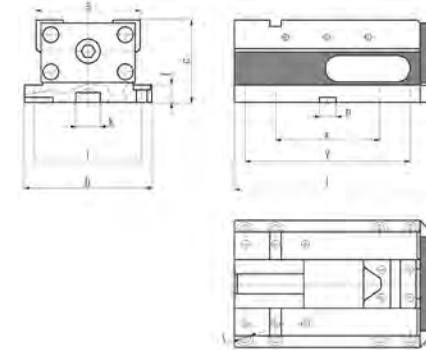


# TECHNISCHE DATEN

T-Rex / Baugröße	<b>125</b>	
Art.Nr.	6921888000155	
Rohteilbearbeitung	x	
Fertigteilbearbeitung	x	
Spannweite maximal	mm	208
Drehmoment	Nm	30
Spannkraft maximal	kN	40
Gewicht	kg	18
a	mm	126
b	mm	154
c	mm	100
f	mm	21
i	mm	130
k	mm	Ø30 H8
l	mm	256
n	mm	20H7
t	mm	Ø13
x	mm	127
y	mm	200

## Passendes Zubehör

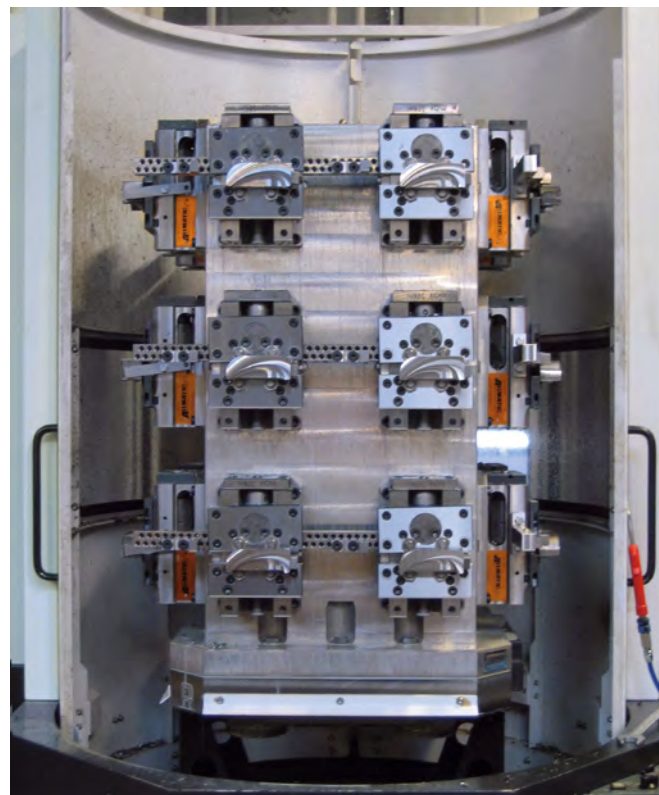
		<b>125</b>
Spannpratzen	Art.Nr.	6921025000031
Drehmomentschlüssel	Art.Nr.	0651114113188
Konsole	Art.Nr.	6921885009042
Werkstückanschlag	Art.Nr.	6921285650144
Werkstückanschlag	Art.Nr.	6921685670042
Ringschraube drehbar M8	Art.Nr.	8027020008103



## Trägerbacken mit Grippeinsätzen/Support jaws with gripper studs T-REX



## Trägerbacken mit Grippeinsätzen/Support jaws with gripper studs T-REX



## INTUITIV, CLEVER UND EINFACH SPANNEN

Die von ALLMATIC entwickelte GRIPP-Technologie bekommt auch komplexe, unregelmäßig geformte Werkstücke fest in den Griff. Dabei beißen sich die „GRIPP-Zähne“ bis zu 1 mm tief im Material des Rohteils fest. Das sorgt für einen optimalen Formschluss zwischen Werkstück und Spanner. Dadurch wird z.B. bei Stahl eine Haltekraft von annähernd 40 kN quer zur Spannkraft generiert. Zum Vergleich... bei glatten Spannflächen dürfen Querkräfte meist nicht größer als 6 kN sein.

Unsere GRIPP-Technik und das clevere Grippbacken-Sortiment sparen Ihnen zudem viel Rüstzeit und Material. Denn Sie spannen ganz ohne Vorprägen und können die 1. und 2. Spannung ohne Backentausch abbilden. Der Spannrand lässt sich auf bis zu 3 mm reduzieren und so die Materialkosten optimieren.

Die Bedienung unserer Spanner ist intuitiv, sicher und ergonomisch. Der mechanische Kraftverstärker sorgt dafür, dass Sie mit einem Drehmoment von nur 30 Nm mindestens 40 kN Spannkraft generieren. Durch passende Aufnahmebohrungen positionieren Sie auch auf Nullpunktspannsystemen einfach und zeitsparend.



# CENTRO GRIPP

## Einsatzbereich:

- Zentrisch
- Horizontal einsetzbar – somit für vertikale CNC-gesteuerte Fräsmaschinen geeignet
- Optimal für den Einsatz auf 5-Achs-Bearbeitungszentren durch seine kompakte Bauweise
- Je nach Spannbacken können vorbereitete Werkstücke sowie Rohteile gespannt werden
- Mit den Trägerbacken lassen sich Rohteile unterschiedlichster Art von Brenn- und Sägeschnitten bis zu komplexen Formgussteilen sicher und kostengünstig spannen. Grippeinsätze geeignet für Werkstoffe bis ca. 1.000 N/mm<sup>2</sup> Festigkeit

## Produktmerkmale:

- Die Mitte des Spanners ist einstellbar. Die Position des Werkstücks bleibt innerhalb enger Grenzen erhalten
- Wiederholgenauigkeit ± 0,01 mm bei rechtwinkligem Werkstück
- Führungen eingeschliffen und gepaart
- Die Spannbereichsvorwahl erfolgt durch Versetzen der Spannbacken in den Quernuten der Spindelmuttern
- Prägen und Spannen in nur einem Arbeitsgang, direkt im Arbeitsraum ohne zusätzliche Hilfsmittel
- Bedienung mit Drehmomentschlüssel - max. 70 Nm
- Vollgekapselte und wartungsfreie Hochdruckspindel - hoher Späneschutz, minimaler Reinigungsaufwand, gleichbleibende Spannkraft bis 40 kN
- Befestigung über das beidseitige Lochraster oder alternativ mit Spannpratzen
- Serienmäßig mit Aufnahmebohrungen Ø 25H6 M10 für Nullpunktspannsysteme; Stichmaß 200 mm ± 0,01 mm

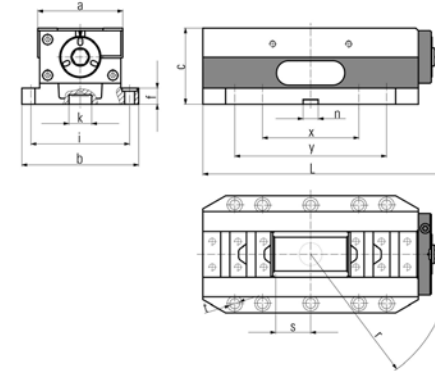


# TECHNISCHE DATEN

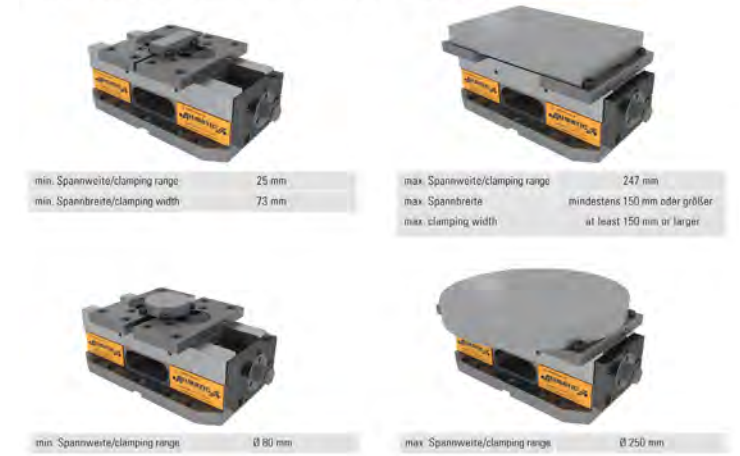
CentroGripp / Baugröße	125	
Art.Nr.	6921538000055	
Rohteilbearbeitung	x	
Fertigteilbearbeitung	x	
Spannweite maximal	mm	247
Drehmoment	Nm	70
Spannkraft maximal	kN	40
Gewicht	kg	20,7
a	mm	112
b	mm	154
c	mm	100
f	mm	21
i	mm	129/130
k	mm	Ø30 H8
l	mm	329
n	mm	20H7
r	mm	182
s (Verfahrweg)	mm	46
t	mm	Ø13
x	mm	127
y	mm	200

## Passendes Zubehör

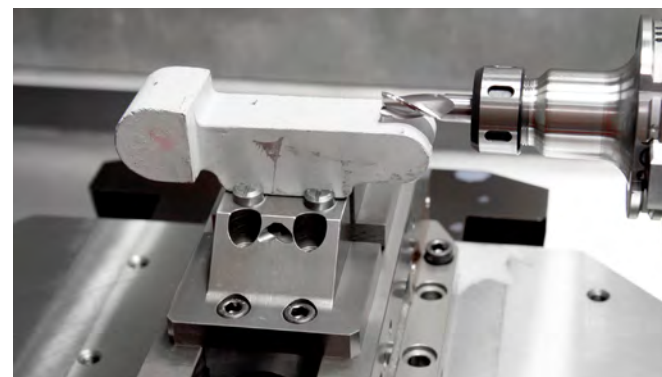
	125	
Spannpratzen	Art.Nr.	6921025000031
Drehmomentschlüssel	Art.Nr.	0651114113153
Konsole	Art.Nr.	6921885009042
Werkstückanschlag	Art.Nr.	6921285650144
Werkstückanschlag	Art.Nr.	6921685670042
Ringschraube drehbar M8	Art.Nr.	8027020008103



## Trägerbacken mit Grippeinsätzen/Support jaws with gripper studs CENTRO GRIPP



## Trägerbacken mit Universal Gripset/Support jaws with universal gripper set CENTRO GRIPP



## REPARATUR - CENTER

Das Reparatur-Center enthält alle wichtigen Infos für eine reibungslose und unkomplizierte Abwicklung Ihrer Reparatur. Unser Ziel ist es, dass Sie Ihren Hochdruckspanner kostengünstig und so schnell wie möglich wieder einsatzbereit in Händen halten.

[www.allmatic.de/reparatur](http://www.allmatic.de/reparatur)

## INVESTITIONSSCHUTZ

Um Ihnen eine kontinuierliche Produktion mit möglichst geringen Ausfallzeiten zu gewährleisten, bieten wir auf Wunsch eine Express-Reparatur. Generell garantieren wir eine Verfügbarkeit der Ersatzteile für mindestens 20 Jahre. Darüber hinaus erhalten Sie beim Kauf eine Gewährleistung von 24 Monaten auf Ihr Produkt und Reparaturen.



# HD

## Einsatzbereich:

- Geeignet für schwere Zerspanung, Einzelstücke und Kleinserien
- Vorzugsweise auf konventionellen Fräsmaschinen einsetzbar

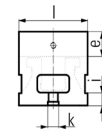
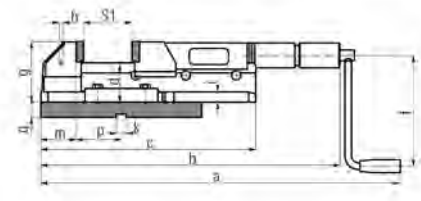
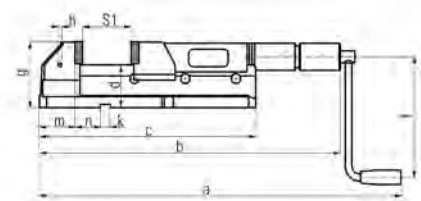
## Produktmerkmale:

- Spannkraftvoreinstellung (2 bis 4 Stufen) ermöglicht ein Voreinstellen und Wiederholen der Spannkraft (Typ 100 – 2 Stufen; Typ 125, 160 – 4 Stufen)
- Der seit Jahren bewährte HD Spanner ermöglicht ein störungsfreies Arbeiten mit hoher Spannkraft und Langzeitsicherheit



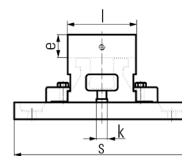
## Technische Daten

HD / Baugröße	100	125	160
Art.Nr.	6921011001055	6921021001055	6921031001055
Rohteilbearbeitung			
Fertigteilbearbeitung	x	x	x
Spannweite maximal	mm 162	202	302
Spannweite S1 min.	mm 0 - 82	0 - 102	0 - 152
Spannweite S2 min.	mm 78 - 162	98 - 202	147 - 302
Spannkraft maximal	kN 30	40	60
Gewicht	kg 18	30	60
a min.	mm 520	612	717
a max.	mm 682	814	1019
b min.	mm 419	507	613
b max.	mm 581	709	915
c	mm 362	427	582
d	mm 53,5	78	85
e	mm 32	40	50
f	mm 147	178	178
g	mm 87	120	137
H	mm M8	M8	M8
i	mm 15	21	21
k	mm 20	20	20
l	mm 100	125	160
m	mm 52	70	88
n	mm 47	50	100
p	mm 73	75	
q	mm 26	30	
s	mm Ø 260	Ø 320	



## Passendes Zubehör

	100	125	160
Spannpratzen	Art.Nr. 6921015000231	6921025000031	6921025000031
Handkurbel	Art.Nr. 6923015000131	6923025000131	6923025000131
Drehplatte	Art.Nr. 6921013000044	6921023000044	
Werkstückanschlag	Art.Nr.	6921285650144	
Werkstückanschlag	Art.Nr.	6921685670042	
Ringschraube drehbar M8	Art.Nr.	8027020008103	



# NC4

## Einsatzbereich:

- Optimal für den Einsatz auf 3- und 4-Achs-Bearbeitungszentren
- Backschnittstelle kompatibel zur NC8 und LC/TC Baureihe
- Einfaches Handling

## Produktmerkmale:

- Konstante, reproduzierbare Spannkraft von 40 kN/ 60 kN mittels mechanischem Kraftverstärker
- Mechanischer Anschlag für sichere Bedienung
- Bedienung mit Handkurbel -> 360° = 40 kN / 540° = 60 kN
- Identische Abmessungen und Backschnittstelle kompatibel zu NC8/LC/TC
- Gewinde M8 für seitlichen Werkstückanschlag
- Führungsbahn induktivgehärtet und geschliffen
- Ebenheit Grundkörper 0,01 mm
- Höhe Grundkörper geschliffen -0,02 mm
- Richtnuten in Sohlfläche

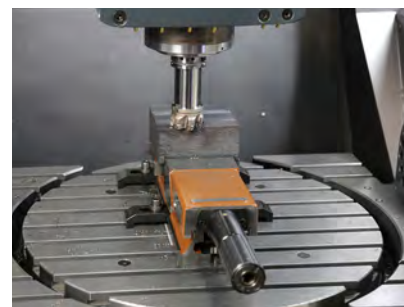


## Technische Daten

NC4 / Baugröße	125	160
Art.Nr.	6921118000055	6921128000055
Rohteilbearbeitung		
Fertigteilbearbeitung	x	x
Spannweite maximal	mm 230	317
Spannweite S1 min.	mm 0 - 182	0 - 245
Spannweite S2 min.	mm 48 - 230	72 - 317
Spannkraft maximal	kN 40	60
Gewicht	kg 30	67
a	mm 398,5	530
b	mm 441	573
c	mm 100	115
d	mm 126	164
e	mm 21	21
g	mm 62,5	70
h	mm 139,5	164,8

## Passendes Zubehör

	125	160
Spannpratzen	Art.Nr. 6921025000031	6921025000031
DUO Spannpratzen	Art.Nr. 6921285000031	6921285000031
Handkurbel	Art.Nr. 6921685508031	6921685508031
Konsole	Art.Nr. 6921885010042	
Werkstückanschlag	Art.Nr.	6921285650144
Werkstückanschlag	Art.Nr.	6921685670042
Ringschraube drehbar M8	Art.Nr.	8027020008103





## Einsatzbereich:

- Optimal für den Einsatz auf 3- und 4-Achs-Bearbeitungszentren
- Für konventionelles Spannen

## Produktmerkmale:

- Werkzeuglose Krafteinstellung
- Konstante, reproduzierbare Spannkraft mittels mechanischem Kraftverstärker
- Bewährte wartungsarme und gekapselte Hochdruckspindel dadurch minimierter Reinigungsaufwand
- Grundkörper aus GJS-60
- Führungsbahn induktivgehärtet und geschliffen
- Richtnuten in der Sohlfläche
- Serienmäßig mit Aufnahmebohrungen Ø 25H6 M10 für Nullpunktspannsysteme; Stichmaß 200 mm ± 0,01 mm (NC8 90 & NC8 125M)
- Stirnseitige Bohrungen für Verlängerung (NC8 125M/125L/160/200)
- Ebenheit Grundkörper 0,01 mm
- Höhe Grundkörper geschliffen -0,02 mm
- Breite Grundkörper geschliffen -0,05 mm, dadurch seitlich einsetzbar
- Schnellwechselsystem für Vorsatzbacken und Stufenleisten
- Backen wendbar: für min./ max. Spannweiten mit einem Backenpaar
- Fixbacke, einfache Programmierung durch gleichbleibenden Nullpunkt
- Schließen und Öffnen des kompletten Spannbereichs inklusive Spannvorgang mit einer Handkurbel
- Gesamtlänge ist unabhängig von der Werkstückgröße
- Abmessungen NC8 gleich wie bei LC/TC
- Backenschnittstelle kompatibel zu LC/TC
- Gewinde für seitliche Werkstückanschlüsse M8
- Anschlussgewinde für Winkeltrieb



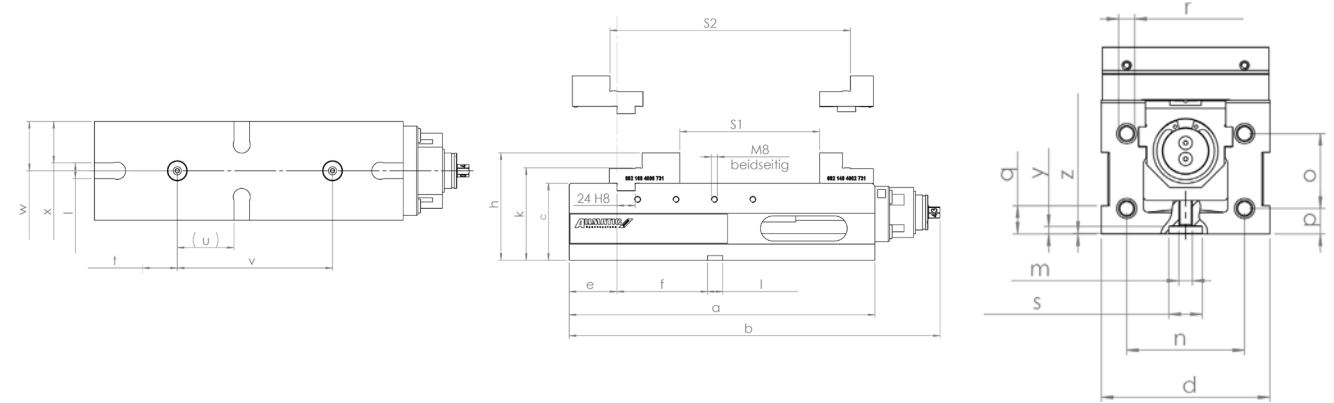
Die NC8-Familie ist auch in hydraulischer Ausführung verfügbar!



## KONFIGURIEREN SIE IHREN SPANTURM IN NUR 3 SCHRITTEN!

Der Markt für Spanntürme war bisher unübersichtlich und schwer zu greifen. Mit einem neuen, modularen Produktsortiment und einem ausgereiften Konfigurator können Sie in weniger als 10 Minuten das passende System für Sie finden.

[www.allmatic.de/spannturm](http://www.allmatic.de/spannturm)



NC8 / Baugröße	90	125 M	125 L	160	200	200 Heavy Duty
Art.Nr.	6921908000055	6921918000055	6921918010055	6921928000055	6921928010055	6921938000055
Rohteilbearbeitung						
Fertigteilbearbeitung	x	x	x	x	x	x
Spannweite maximal	mm 217	313	445	435	435	435
Spannweite S1 min.	mm 0 - 126	0 - 182	0 - 314	0 - 246	0 - 246	0 - 246
Spannweite S2 min.	mm 91 - 217	131 - 313	87 - 445	189 - 435	189 - 435	189 - 435
Spannkraft maximal	kN 28	40	40	60	60	80
Werkzeuglose Kraftvoreinstellung	mm 11	4	4	4	4	4
Gewicht	kg 15	35	43	56	60	85
a	mm 283	389	530	530	530	530
b	mm 339	483	615	615	615	615
c	mm 80	100	100	115	115	140
d	mm 90	126	126	164	164	202
e	mm 39	62	62	70	70	70
f	mm 73	118	216	164	164	164
g	mm 20	24	24	30	30	30
h	mm 114	139,5	139,5	164,8	175	200
k	mm 96	120	120	140	140	165
l	mm 20	20	20	20	20	20
m	mm M10	M10				
n	mm 88	88	88	128	128	
o	mm 56	56	56	67	67	
p	mm 19	19	19	17	17	
q	mm 15	21	21	21	21	21
r	mm M12	M12	M12	M12	M12	M12
s	mm Ø 25	Ø 25				
t	mm 45	45				
u	mm 70,5	73				
v	mm 200	200				
w	mm 45	63	63	72	72	91
x	mm 53	53	53			
y	mm 5,5	5,5				
z	mm	0,5 x 45°				

## Passendes Zubehör

	90	125 M	125 L	160	200	200 Heavy Duty
Spannpratzen	Art.Nr. 6921015000231	6921025000031		6921025000031		6921025000031
DUO Spannpratzen	Art.Nr. 6921285000031	6921285000031		6921285000031		6921285000031
Handkurbel	Art.Nr. 6921685508031	6921685508031		6921685508031		6921685508031
Winkeltrieb	Art.Nr. 6921905700043	6921685700543		6921685700543		6921685700543
Spannweitenvergrößerung	Art.Nr. 6921685008055	6921685008055		6921705008055		
Konsole	Art.Nr. 6921885010042					
Werkstückanschlag	Art.Nr. 6921285650144					
Werkstückanschlag	Art.Nr. 6921685670042					
Ringschraube drehbar M8	Art.Nr. 8027020008103					



Konfigurieren Sie Ihren Spannturm mit dem NC8!

[www.allmatic.de/spannturm](http://www.allmatic.de/spannturm)



# DUO

## Einsatzbereich:

- Horizontal einsetzbar – somit für vertikale CNC – gesteuerte Fräsmaschinen geeignet
- Zusätzlich auch seitlich einsetzbar
- Zum Spannen von 2 gleichen Teilen (Maßdifferenzen bis zu  $\pm 3$  mm werden ausgeglichen)

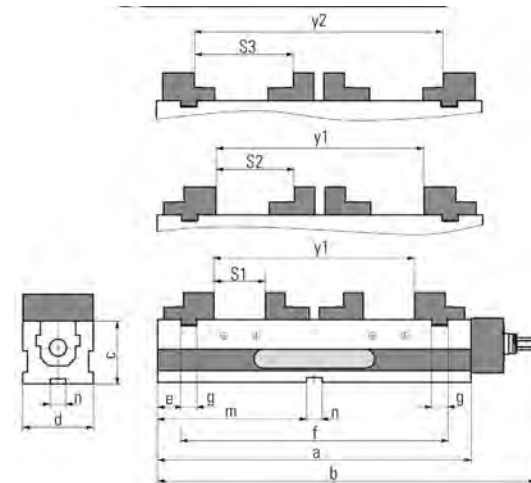
## Produktmerkmale:

- Höchste Genauigkeit für Ihre Werkstückbearbeitung
- Spannkraftstufen sind voreinstellbar in 4 - 6 Stufen  
Mit max. 1 Umdrehungen kann die max. Spannkraft erreicht werden
- Vorwählbare und reproduzierbare Spannkraften ermöglichen Wiederholbarkeit der Werkstückposition mit einer Abweichung kleiner als 0,01 mm
- Serienmäßig mit Aufnahmebohrungen  $\varnothing 25H6 M10$  für Nullpunktspannsysteme; Stichmas 200 mm  $\pm 0,01$ mm(DUO 90)
- Zum Spannen müssen beide Spannstationen belegt sein



## Technische Daten

DUO/ Baugröße		90	125
Art.Nr.		6921478000955	6921488000955
Rohteilbearbeitung			
Fertigteilbearbeitung		x	x
Spannweite maximal	mm	306	417
Spannweite S1 min.	mm	0 - 64	0 - 89
Spannweite S2 min.	mm	31 - 55	40 - 129
Spannweite S3 min.	mm	56 - 120	82 - 171
Spannweite y1 min.	mm	256	331
Spannweite y2 min.	mm	306	417
Spannkraft maximal	kN	28	40
Gewicht	kg	24	24
a	mm	400	530
b	mm	482	640
c	mm	80	100
d	mm	90	126
e	mm	30	43,2
f	mm	340	443
g	mm	20	24
m	mm	190	255
n	mm	20	20



## Passendes Zubehör

		90	125
Spannpratzen	Art.Nr.	6921015000231	6921025000031
DUO Spannpratzen	Art.Nr.	6921675000031	6921285000031
Handkurbel	Art.Nr.	6921685508031	
Winkeltrieb	Art.Nr.	6921485700043	
Werkstückanschlag	Art.Nr.	6921285650144	
Werkstückanschlag	Art.Nr.	6921685670042	
Ringschraube drehbar M8	Art.Nr.	8027020008103	



Konfigurieren Sie Ihren Spannturm mit dem DUO 90 und DUO 125!

[www.allmatic.de/spannturm](http://www.allmatic.de/spannturm)

# DUO PLUS 125

## Einsatzbereich:

- Horizontal einsetzbar
- Geeignet für konventionelle Spannung sowie für Grippspannung oder einer Kombination aus beidem
- Zum Spannen von 2 Werkstücken gleicher oder unterschiedlicher Größen
- Mit den Trägerbacken lassen sich Rohteile unterschiedlichster Art von Brenn- und Sägeschnitten bis zu komplexen Formgussteilen sicher und kostengünstig spannen. Geeignet für Werkstoffe bis ca. 1.000 N/mm<sup>2</sup> Festigkeit



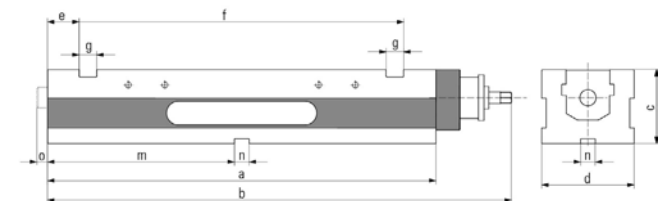
## Produktmerkmale:

- Spannweitenverstellung zum Einspannen von zwei Werkstücken unterschiedlicher Größe
- Reproduzierbare Spannkraften ermöglichen eine hohe Wiederholgenauigkeit der Werkstückposition
- Mechanischer Kraftübersetzer
- Vollgekapselte und wartungsfreie Hochdruckspindel - hoher Späneschutz, minimaler Reinigungsaufwand, gleichbleibende Spannkraften bis 40 kN
- Bedienung mit Drehmomentschlüssel – max. 40 Nm



## Technische Daten

DUO PLUS / Baugröße		125
Art.Nr.		6921438000055
Rohteilbearbeitung		x
Fertigteilbearbeitung		x
Spannweite maximal	mm	240
Spannkraft maximal	kN	40
Gewicht	kg	40
a	mm	530
b	mm	633
c	mm	100
d	mm	126
e	mm	43,2
f	mm	443
g	mm	24
m	mm	255,2
n	mm	20
o	mm	0 - 15



## Passendes Zubehör

		125
Spannpratzen	Art.Nr.	6921025000031
Drehmomentschlüssel	Art.Nr.	0651114113188
Werkstückanschlag	Art.Nr.	6921285650144
Werkstückanschlag	Art.Nr.	6921685670042
Ringschraube drehbar M8	Art.Nr.	8027020008103



Konfigurieren Sie Ihren Spannturm mit dem DUO PLUS 125!

[www.allmatic.de/spannturm](http://www.allmatic.de/spannturm)



## Einsatzbereich:

- Kraftmessdose zur zuverlässigen, kabellosen Überprüfung der Spannkraft
- Perfekt zur regelmäßigen Kontrolle von Schraubstöcken
- Geeignet für alle Schraubstöcke mit einer Mindestspannweite von 61 mm und Druckkräfte bis 70 kN

## Produktmerkmale:

- Spannkraftanzeige direkt auf Display
- Energieeffizient durch Standby-Modus und Batterielaufzeit von bis zu sechs Monaten im Zweischicht-Betrieb
- Kompakte Bauweise
- Gehäuse aus Aluminiumlegierung
- Wichtig: Gesamte Fläche der Messscheibe muss im Schraubstock eingespannt werden



6953018000155



## Integration der Messtechnik in andere Produkte

Die Technik hinter einem überwachten Schraubstock und einer Kraftmessdose ist zudem adaptierbar auf viele weiteren Gebiete. Sie kann beispielsweise auch direkt in Spannbacken verbaut oder sogar als Unterleg-Scheiben verwendet werden. Mit einer sehr hohen Genauigkeit lassen sich Druckkräfte unterschiedlichster Art über die Messscheiben kontrollieren. Dabei sind die Scheiben - vergleichbar klein wie eine 1€-Münze - in drei verschiedenen Ausführungen verfügbar: M12 (5t), M16 (10t) und M20 (20t). Messungen sind bei einer Betriebstemperatur von -20 bis +70 °C möglich, außerdem ist das Gehäuse sehr robust und wasserfest.





# BACKENÜBERSICHT KONVENTIONELL

		NC4 125	NC160	NC8 90	NC8 125M & L	NC8 160	NC8 200	NC8 200 HD	DUO 90	DUO 125		DUO Plus 125	TeleSense 125	TITAN SC 125	TITAN 2K	TITAN 2M/L	TitanSense 125 M/L	TITAN 2 - 160	TitanSense 160	HD 100	HD 125	HD 160	Basic 125	Basic 160
Stufenbacke fix 90 mm	6921474006731								x															
Stufenbacke fix 90 mm	6921674006731			x																				
Stufenbacke mobil 90 mm	6921474002731			x					x															
Harte Grundbacke fix 90mm	6921674005731			x																				
Harte Grundbacke mobil 90mm	6921674004731			x																				
Adapterbacke fix 90mm	6921674012231			x																				
Adapterbacke mobil 90mm	6921274011231			x																				
Pendelbacke mobil 90mm	6921674020142			x					x															
Glatte Backen 100 mm (Paar)	6921014022031																			x				
Geriffelte Backen 100 mm (Paar)	6921011005031																			x				
Prismenbacken 100 mm (Paar)	6921014024031																			x				
Stufenbacken 100 mm (Paar)	6921014025031																			x				
Glatte Backen 125 mm (Paar)	6921024022031	x			x																x		x	
Geriffelte Backen 125 mm (Paar)	6921021005031	x			x																x		x	
Weiche Grundbacke 125mm (Paar)	6921024023031	x			x																x		x	
Prismenbacken 125 mm (Paar)	6921024024031	x			x																x		x	
Stufenbacken 125 mm (Paar)	6921024025031	x			x																x		x	
Rollen-Niederzugbacke 125 mm (Paar)	6921024005131	x			x																x		x	
Federblatt-Tiefziehbacke 125 mm (Paar)	6921024001042	x			x																x		x	
Stufenbacke fix 125 mm	6921484006731								x			x												
Stufenbacke fix 125 mm	6921684006731	x			x									x	x	x	x							
Stufenbacke mobil 125 mm	6921484002731	x			x				x			x	x	x	x	x	x							
Grundbacke fix 125 mm	6921114006031	x																						
Grundbacke mobil 125 mm	6921114002031	x																						
Harte Grundbacke fix 125 mm	6921684005731	x			x				x			x		x	x	x	x							
Harte Grundbacke mobil 125 mm	6921684004731	x			x				x			x	x	x	x	x	x							
Harte Grundbacke fix ohne Riffelung	6921284005231								x			x												
Niederzugbacke fix 125 mm	6921684106031	x			x									x	x	x	x							
Niederzugbacke mobil 125 mm	6921684102031	x			x								x	x	x	x	x							
Pendelbacke mobil 125 mm	6921684020042	x			x				x			x		x	x	x	x							
Adapterbacke fix 125 mm	6921684012231	x			x									x	x	x	x							
Adapterbacke mobil 125 mm	6921284011231	x			x				x			x	x	x	x	x	x							
Weiche Backe fix 125 mm	6921684088031	x			x																			
Weiche Backe mobil 125 mm	6921484087031	x			x								x											
Weiche Backe Click 125 mm (Paar)	6921684023142				x																			x
Backe mit Kreuzriffelung 125 mm	6921684032142																							x
Prismenbacken 125 mm (Paar)	6921684024042				x																			x
Aufsatzbacke basic fix 125 mm	6921184005031																							x
Oberteil basic mobil 125 mml	6921181002031																							x
Glatte Backen 160 mm (Paar)	6921034022031					x	x															x		x
Geriffelte Backen 160 mm (Paar)	6921031005031					x	x															x		x
Weiche Grundbacke 160 mm (Paar)	6921034023031					x	x															x		x
Prismenbacken 160 mm (Paar)	6921034024031					x	x															x		x
Stufenbacken 160 mm (Paar)	6921034025031					x	x															x		
Rollen-Niederzugbacke 160 mm (Paar)	6921034005131					x	x															x		x
Federblatt-Tiefziehbacke 160 mm (Paar)	6921034001042					x	x															x		
Grundbacke fix 160 mm	6921124006031		x																					
Grundbacke mobil 160 mm	6921124002031		x																					
Stufenbacke fix 160 mm	6921704006731		x			x	x												x	x				
Stufenbacke mobil 160 mm	6921924002731		x			x	x												x	x				
Harte Grundbacke fix 160 mm	6921704005731		x			x	x												x	x				
Harte Grundbacke mobil 160 mm	6921704004731		x			x	x												x	x				
Adapterbacke fix 160 mm	6921704012231		x			x	x												x	x				
Adapterbacke mobil 160 mm	6921304011231		x			x	x												x	x				
Pendelbacke mobil 160 mm	6921704020042		x			x	x												x	x				
Aufsatzbacke basic 160 fix	6921204005031																							x
Oberteil basic 160 mobil	6921201002031																							x
Stufenbacke fix 200 mm	6921694006031						x	x																
Stufenbacke mobil 200 mm	6921934002731						x	x																
Adapterbacke fix 200 mm	6921694012231							x																
Adapterbacke mobil 200 mm	6921294011231							x																



## BACKENSORTIMENT



Baugröße	100	125	160
Art.Nr.	6921014022031	6921024022031	6921034022031
Spannweite S1 min.	HD 0 - 82	0 - 102	0 - 152
Gewicht	kg 0,6	1,2	2,4
a	mm 100	125	160
b	mm 32	40	50
c	mm 12	15	20

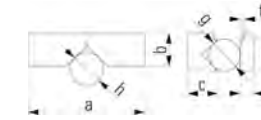
### Passendes Zubehör

	100	125	160
Backenbefestigungsschraube	Art.Nr. 6921011023000		

### Glatte Backen (Paar)

- Für Teile mit empfindlichen Spannflächen
- Werkstoff: Stahl gehärtet

## BACKENSORTIMENT



Baugröße	100	125	160
Art.Nr.	6921014024031	6921024024031	6921034024031
Spannweite S1 min.	HD 0 - 143	0 - 180	0 - 275
Gewicht	kg 0,85	1,7	3,6
a	mm 100	125	160
b	mm 32	40	50
c	mm 30	35	45
d	mm 12	15	20
e	mm 28	35	45
f	mm 3	3	3
g	mm Ø 10 - 25	Ø 12 - 28	Ø 15 - 40
h	mm Ø 15 - 45	Ø 18 - 55	Ø 22 - 65

### Passendes Zubehör

	100	125	160
Backenbefestigungsschraube	Art.Nr. 6921011023000		

### Prismenbacken (Set)

- Für das horizontale und vertikale Spannen von runden und flachen Werkstücken
- Werkstoff: Stahl gehärtet



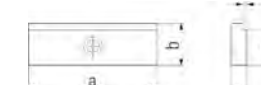
Baugröße	100	125	160
Art.Nr.	6921011005031	6921021005031	6921031005031
Spannweite S1 min.	HD 0 - 82	0 - 102	0 - 152
Gewicht	kg 0,6	1,2	2,4
a	mm 100	125	160
b	mm 32	40	50
c	mm 12	15	20

### Passendes Zubehör

	100	125	160
Backenbefestigungsschraube	Art.Nr. 6921011023000		

### Geriffelte Backen (Paar)

- Zur Erhöhung der spezifischen Flächenpressung
- Werkstoff: Stahl gehärtet
- Standardbacken mit geringerer Oberfläche



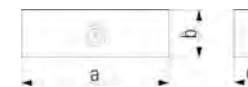
Baugröße	100	125	160
Art.Nr.	6921014025031	6921024025031	6921034025031
Spannweite S1 min.	HD 7 - 88	7 - 108	7 - 158
Gewicht	kg 0,55	1,1	2,4
a	mm 100	125	160
b	mm 32	40	50
c	mm 12	15	20
d	mm 3	3	3
e	mm 28	35	45

### Passendes Zubehör

	100	125	160
Backenbefestigungsschraube	Art.Nr. 6921011023000		

### Stufenbacken (Paar)

- Für das horizontale Spannen von flachen Werkstücken
- Werkstoff: Stahl gehärtet



Baugröße	125	160
Art.Nr.	6921024023031	6921034023031
Spannweite S1 min.	HD 0 - 84	0 - 132
Gewicht	kg 1,2	2,4
a	mm 125	160
b	mm 40	50
c	mm 25	30

### Passendes Zubehör

	125	160
Backenbefestigungsschraube	Art.Nr. 6921011023000	

### Weiche Grundbacken (Paar)

- Zur Selbstfertigung von Sonderbacken
- Werkstoff: 21MnCr55
- Backen können einsatzgehärtet werden



Baugröße	125	160
Art.Nr.	6921024005131	6921034005131
Spannweite S1 min.	HD 0 - 80	0 - 150
Gewicht	kg 1,85	2,4
a	mm 125	160
b	mm 40	50
c	mm 26	35,5
d	mm 35	45

### Passendes Zubehör

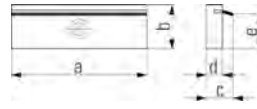
	125	160
Backenbefestigungsschraube	Art.Nr. 6921024005131	

### Rollen-Niederzugbacken (Paar)

- Am Werkstück anliegende Backenteile drücken das Werkstück auf die Auflagefläche
- Werkstoff: Stahl gehärtet



# BACKENSORTIMENT



Baugröße	125	160
Art.Nr.	6921024001042	6921034001042
Spannweite S1 min.	HD 0 - 92	0 - 146
Gewicht	kg 0,95	1,9
a	mm 125	160
b	mm 40	50
c	mm 20	23
d	mm 12	15
e	mm 33	43

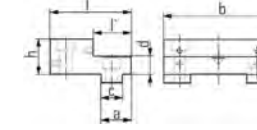
### Passendes Zubehör

	125	160
Federblätter	Art.Nr. 6921024002131	6921034002131
Backenbefestigungsschraube	Art.Nr. 6921011023000	

## Federblatt-Tiefziehbacke (Paar)

- Für Teile mit rohen Spannflächen
- Werkstoff: Stahl gehärtet
- Federblätter drücken das Werkstück auf die Auflagefläche
- Federblätter sind austauschbar

# BACKENSORTIMENT



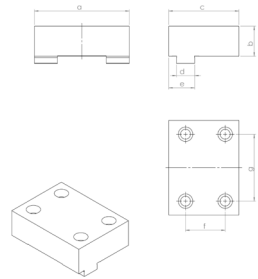
## Stufenbacke fix

- Werkstoff: Stahl gehärtet
- Hohe und Stufenseiten mit Gewinde für Stufenleisten
- Spannflächen geschliffen
- Zusätzliche Gewinde auf der hohen Seite zur Aufnahme der HD Backen (Typ 125 – 200)
- Click-System auf der hohen Seite

Baugröße	90	125	125	160	200
Art.Nr.	6921674006731	6921684006731	6921484006731	6921704006731	6921694006731
Spannweite S1 min.	NC4	0 - 182		0 - 246	
Spannweite S2 min.	NC4	131 - 313		189 - 435	
Spannweite S1 min.	NC8	0 - 126	0 - 182		0 - 246
Spannweite S2 min.	NC8	91 - 217	131 - 313	189 - 435	189 - 435
Spannweite S1 min.	TITAN SC		0 - 182		
Spannweite S2 min.	TITAN SC		131 - 313		
Spannweite S1 min.	TITAN 2K		0 - 64		
Spannweite S2 min.	TITAN 2K		83 - 195		
Spannweite S1 min.	TITAN 2M/TitanSense 125 M		0 - 182		
Spannweite S2 min.	TITAN 2M/TitanSense 125 M		131 - 313		
Spannweite S1/Slot1 min.	TITAN 2L/TitanSense 125 L		0 - 138		
Spannweite S2/Slot2 min.	TITAN 2L/TitanSense 125 L		87 - 269		
Spannweite S2/Slot1 min.	TITAN 2L/TitanSense 125 L		132 - 314		
Spannweite S2/Slot2 min.	TITAN 2L/TitanSense 125 L		263 - 445		
Spannweite S1 min.	TITAN 2-160/TitanSense 2-160			0 - 245	
Spannweite S2 min.	TITAN 2-160/TitanSense 2-160			189 - 435	
Spannweite S1 min.	DUO Plus 125/DOU 125		0 - 89		
Spannweite S2 min.	DUO Plus 125/DOU 125		40 - 129		
Spannweite S3 min.	DUO Plus 125/DOU 125		43 - 172		
Spannweite y1	DUO Plus 125/DOU 125		331		
Spannweite y2	DUO Plus 125/DOU 125		417		
Gewicht	kg	1,3	2,8	2,7	5
a	mm	30	34	55	40
b	mm	89,5	124,4	124,4	160,4
c	mm	20	24	24	30
d	mm	16	20	20	25
h	mm	34	39,5	39,5	49,8
l	mm	68	92	87	104
f	mm	32	43	42	54

### Passendes Zubehör

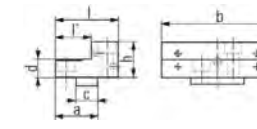
	90	125	125	160	200
Stufenleisten / h29 / h35 / h44	Art.Nr. 6921175029042	6921185035042		6921205044042	
Stufenleisten / h16 / h20 / h25	Art.Nr. 6921175016042	6921185020042		6921205025042	
Stufenleisten / h13 / h15 / h19	Art.Nr. 6921475013031	6921485015031		6921305019031	
Stufenleisten / h25	Art.Nr. 6921185025042				
Stufenleisten / h30	Art.Nr. 6921185030042				



Baugröße	125	160
Art.Nr.	6921114006031	6921124006031
Spannweite S1 min.	NC4	0 - 245
Spannweite S2 min.	NC4	48 - 230
Gewicht	kg 3,5	6,65
a	mm 124,4	160,4
b	mm 39,5	49,8
c	mm 92	104
d	mm 24	30
e	mm 34	40
f	mm 52	58
g	mm 88	128

## Grundbacke fix

- Werkstoff: Stahl gehärtet
- Beide Seiten glatt
- Nutzung als Formbacken möglich



## Stufenbacke mobil

- Werkstoff: Stahl gehärtet
- Hohe- und Stufenseiten mit Gewinde für Stufenleisten
- Spannflächen geschliffen
- Zusätzliche Gewinde auf der hohen Seite zur Aufnahme der HD Backen (Typ 125 – 200)
- Click-System auf der hohen Seite

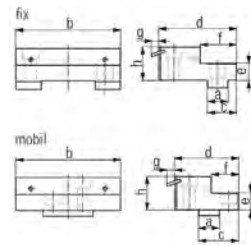
Baugröße	90	125	160	200
Art.Nr.	6921474002731	6921484002731	6921924002731	6921934002731
Spannweite S1 min.	NC4	0 - 182		0 - 246
Spannweite S2 min.	NC4	131 - 313		189 - 435
Spannweite S1 min.	NC8	0 - 126	0 - 182	
Spannweite S2 min.	NC8	91 - 217	131 - 313	189 - 435
Spannweite S1 min.	TeleSense 125		9,5 - 114,5	
Spannweite S2 min.	TeleSense 125		89,5 - 194,5	
Spannweite S1 min.	TITAN SC		0 - 182	
Spannweite S2 min.	TITAN SC		131 - 313	
Spannweite S1 min.	TITAN 2K		0 - 64	
Spannweite S2 min.	TITAN 2K		83 - 195	
Spannweite S1 min.	TITAN 2M		0 - 182	
Spannweite S2 min.	TITAN 2M		131 - 313	
Spannweite S1/Slot1 min.	TITAN 2L		0 - 138	
Spannweite S1/Slot2 min.	TITAN 2L		87 - 269	
Spannweite S2/Slot1 min.	TITAN 2L		132 - 314	
Spannweite S2/Slot2 min.	TITAN 2L		263 - 445	
Spannweite S1 min.	TITAN 2 - 160			0 - 245
Spannweite S2 min.	TITAN 2 - 160			189 - 435
Spannweite S1 min.	DUO 90		0 - 64	
Spannweite S2 min.	DUO 90		31 - 95	
Spannweite S3 min.	DUO 90		56 - 120	
Spannweite y1	DUO 90		256	
Spannweite y2	DUO 90		306	
Spannweite S1 min.	DUO Plus 125/DOU 125		0 - 89	
Spannweite S2 min.	DUO Plus 125/DOU 125		40 - 129	
Spannweite S3 min.	DUO Plus 125/DOU 125		43 - 172	
Spannweite y1	DUO Plus 125/DOU 125		331	
Spannweite y2	DUO Plus 125/DOU 125		417	
Gewicht	kg	1	2	4,2
a	mm	38	47	63
b	mm	89,5	124,4	160,4
c	mm	20	24	30
d	mm	16	20	25
h	mm	34	39,5	49,8
l	mm	56	70	114
f	mm	31	40	64

### Passendes Zubehör

	90	125	160	200
Stufenleisten / h29 / h35 / h44	Art.Nr. 6921175029042	6921185035042	6921205044042	
Stufenleisten / h16 / h20 / h25	Art.Nr. 6921175016042	6921185020042	6921205025042	
Stufenleisten / h13 / h15 / h19	Art.Nr. 6921475013031	6921485015031	6921305019031	
Stufenleisten / h25	Art.Nr. 6921185025042			
Stufenleisten / h30	Art.Nr. 6921185030042			

**ACHTUNG:** Für die Version **TeleSense 125** ist die mobile Backe zweimal erforderlich.

# BACKENSORTIMENT



## Niederzugbacke fix und mobil

- Werkstoff: Stahl gehärtet
- Niederzug mit geschliffenen Federblättern für rohe und bearbeitete Werkstücke
- Spannflächen geschliffen
- Hohe Spanngenauigkeit zum parallelen bzw. winkelgenauen Bearbeiten
- Click-System auf der hohen Seite

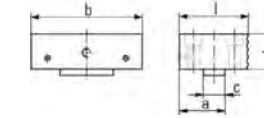
Baugröße		125 fix	125 mobil
Art.Nr.		6921684106031	6921684102031
Spannweite S1 min.	NC4	0 - 159	
Spannweite S2 min.	NC4	0 - 176	
Spannweite S3 min.	NC4	124 - 305	
Spannweite S1 min.	NC8	0 - 159	
Spannweite S2 min.	NC8	0 - 176	
Spannweite S3 min.	NC8	124 - 305	
Spannweite S1 min.	TeleSense 125	0 - 86	
Spannweite S2 min.	TeleSense 125	74,5 - 179,5	
Spannweite S3 min.	TeleSense 125	2,5 - 103,5	
Spannweite S1 min.	TITAN SC	0 - 159	
Spannweite S2 min.	TITAN SC	0 - 176	
Spannweite S3 min.	TITAN SC	124 - 305	
Spannweite S1 min.	TITAN 2K	0 - 41	
Spannweite S2 min.	TITAN 2K	0 - 58	
Spannweite S3 min.	TITAN 2K	75 - 187	
Spannweite S1 min.	TITAN 2M/TitanSense 125 M	0 - 159	
Spannweite S2 min.	TITAN 2M/TitanSense 125 M	0 - 176	
Spannweite S3 min.	TITAN 2M/TitanSense 125 M	124 - 305	
Spannweite S1/Slot 1 min.	TITAN 2L/TitanSense 125 L	0 - 115	
Spannweite S1/Slot 2 min.	TITAN 2L/TitanSense 125 L	0 - 132	
Spannweite S1/Slot 3 min.	TITAN 2L/TitanSense 125 L	80 - 261	
Spannweite S2/Slot 1 min.	TITAN 2L/TitanSense 125 L	109 - 291	
Spannweite S2/Slot 2 min.	TITAN 2L/TitanSense 125 L	126 - 308	
Spannweite S2/Slot 3 min.	TITAN 2L/TitanSense 125 L	255 - 437	
Gewicht	kg	2,82	2,41
a	mm	24	24
b	mm	124,4	124,4
c	mm	34	46,5
d	mm	92	75
e	mm	20	20
f	mm	43	32
g	mm	8,8	8,5
h	mm	39,5	39,5

### Passendes Zubehör

Federblätter	Art.Nr.	125
		6921684103031

**ACHTUNG:** Für die Version **TeleSense 125** ist die mobile Backe zweimal erforderlich.

# BACKENSORTIMENT



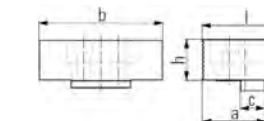
## Harte Grundbacke mobil

- Werkstoff: Stahl gehärtet
- Eine Seite glatt und geschliffen, eine Seite geriffelt
- Zusätzliche Gewinde für Stufenleisten und zur Aufnahme der HD Backen auf der glatten Seite
- Aufnahmen für Click-System auf beiden Seiten der Backe

Baugröße		125	160
Art.Nr.		6921684004731	6921704004731
Spannweite S1 min.	NC4	0 - 173	74 - 310
Spannweite S2 min.	NC4	50 - 225	20 - 257
Spannweite S1 min.	NC8	0 - 173	15 - 261
Spannweite S2 min.	NC8	50 - 225	69 - 315
Spannweite S1 min.	TITAN SC	0 - 173	
Spannweite S2 min.	TITAN SC	50 - 225	
Spannweite S1 min.	TITAN 2K	0 - 61	
Spannweite S2 min.	TITAN 2K	0 - 113	
Spannweite S1 min.	TITAN 2M	0 - 179	
Spannweite S2 min.	TITAN 2M	49 - 231	
Spannweite S1/Slot 1 min.	TITAN 2L	0 - 135	
Spannweite S1/Slot 2 min.	TITAN 2L	129 - 311	
Spannweite S2/Slot 1 min.	TITAN 2L	5 - 187	
Spannweite S2/Slot 2 min.	TITAN 2L	181 - 363	
Spannweite S1 min.	DUO Plus 125/ DUO 125	0 - 86	
Spannweite y1	DUO Plus 125/ DUO 125	331	
Gewicht	kg	3	6,5
a	mm	50	65
b	mm	124,4	160,4
c	mm	24	30
h	mm	39,5	49,8
l	mm	76	100

### Passendes Zubehör

Stufenleisten / h35 / h44	Art.Nr.	125	160
		6921185035042	6921205044042
Stufenleisten / h20 / h25	Art.Nr.	6921185020042	6921205025042
Stufenleisten / h15 / h19	Art.Nr.	6921485015031	6921305019031
Stufenleisten / h25	Art.Nr.	6921185025042	
Stufenleisten / h30	Art.Nr.	6921185030042	



## Pendelbacke mobil

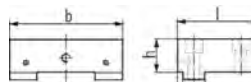
- Werkstoff: Stahl gehärtet
- Eine Seite glatt und geschliffen, eine Seite geriffelt
- 360° drehbar
- Click System für Stufenleisten

Baugröße		125 fix	125 mobil
Art.Nr.		6921684106031	6921684102031
Spannweite S1 min.	NC4	0 - 159	
Spannweite S2 min.	NC4	0 - 176	
Spannweite S3 min.	NC4	124 - 305	
Spannweite S1 min.	NC8	0 - 159	
Spannweite S2 min.	NC8	0 - 176	
Spannweite S3 min.	NC8	124 - 305	
Spannweite S1 min.	TeleSense 125	0 - 86	
Spannweite S2 min.	TeleSense 125	74,5 - 179,5	
Spannweite S3 min.	TeleSense 125	2,5 - 103,5	
Spannweite S1 min.	TITAN SC	0 - 159	
Spannweite S2 min.	TITAN SC	0 - 176	
Spannweite S3 min.	TITAN SC	124 - 305	
Spannweite S1 min.	TITAN 2K	0 - 41	
Spannweite S2 min.	TITAN 2K	0 - 58	
Spannweite S3 min.	TITAN 2K	75 - 187	
Spannweite S1 min.	TITAN 2M/TitanSense 125 M	0 - 159	
Spannweite S2 min.	TITAN 2M/TitanSense 125 M	0 - 176	
Spannweite S3 min.	TITAN 2M/TitanSense 125 M	124 - 305	
Spannweite S1/Slot 1 min.	TITAN 2L/TitanSense 125 L	0 - 115	
Spannweite S1/Slot 2 min.	TITAN 2L/TitanSense 125 L	0 - 132	
Spannweite S1/Slot 3 min.	TITAN 2L/TitanSense 125 L	80 - 261	
Spannweite S2/Slot 1 min.	TITAN 2L/TitanSense 125 L	109 - 291	
Spannweite S2/Slot 2 min.	TITAN 2L/TitanSense 125 L	126 - 308	
Spannweite S2/Slot 3 min.	TITAN 2L/TitanSense 125 L	255 - 437	
Gewicht	kg	2,82	2,41
a	mm	24	24
b	mm	124,4	124,4
c	mm	34	46,5
d	mm	92	75
e	mm	20	20
f	mm	43	32
g	mm	8,8	8,5
h	mm	39,5	39,5

### Passendes Zubehör

Federblätter	Art.Nr.	125
		6921684103031

## Harte Grundbacke fix

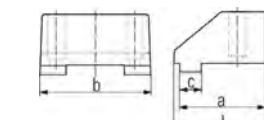


- Werkstoff: Stahl gehärtet
- Eine Seite glatt und geschliffen, eine Seite geriffelt
- 6921284005231 beide Seiten glatt und geschliffen
- Zusätzliche Gewinde für Stufenleisten und zur Aufnahme der HD Backen auf der glatten Seite
- Aufnahmen für Click-System auf beiden Seiten der Backe

Baugröße		125	125	160
Art.Nr.		6921684005731	6921284005231	6921704005731
Spannweite S1 min.	NC4	0 - 179		74 - 310
Spannweite S2 min.	NC4	49 - 231		20 - 257
Spannweite S1 min.	NC8	0 - 179		15 - 261
Spannweite S2 min.	NC8	49 - 231		69 - 315
Spannweite S1 min.	TITAN SC	0 - 179		
Spannweite S2 min.	TITAN SC	49 - 231		
Spannweite S1 min.	TITAN 2K	0 - 61		
Spannweite S2 min.	TITAN 2K	0 - 113		
Spannweite S1 min.	TITAN 2M/TitanSense 125 M	0 - 179		
Spannweite S2 min.	TITAN 2M/TitanSense 125 M	49 - 231		
Spannweite S1/Slot 1 min.	TITAN 2L/TitanSense 125 L	0 - 135		
Spannweite S1/Slot 2 min.	TITAN 2L/TitanSense 125 L	129 - 311		
Spannweite S2/Slot 1 min.	TITAN 2L/TitanSense 125 L	5 - 187		
Spannweite S2/Slot 2 min.	TITAN 2L/TitanSense 125 L	181 - 363		
Spannweite S1 min.	DUO Plus 125/ DUO 125		0 - 86	
Spannweite y1	DUO Plus 125/ DUO 125		331	
Gewicht	kg	3	3,6	6,65
a	mm	30	56	40
b	mm	124,4	124,4	160,4
c	mm	24	24	30
h	mm	39,5	39,5	49,8
l	mm	88		104

### Passendes Zubehör

Stufenleisten / h35 / h44	Art.Nr.	125	125	160
		6921185035042		6921205044042
Stufenleisten / h20 / h25	Art.Nr.	6921185020042		6921205025042
Stufenleisten / h15 / h19	Art.Nr.	6921485015031		6921305019031
Stufenleisten / h25	Art.Nr.	6921185025042		
Stufenleisten / h35	Art.Nr.	6921185030042		



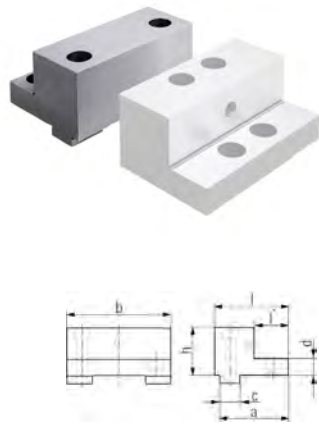
## Weiche Backe

- Durch Abschrägung sehr gute Zugänglichkeit zum Werkstück
- Werkstoff: GJS-60
- Zur Selbstfertigung von Formbacken

Baugröße		125 fix	125 mobil	125 mobil
Art.Nr.		6921684088031	6921484087031	6921534087031
Spannweite S1 min.	NC4	0 - 150	0 - 150	
Spannweite S1 min.	NC8	0 - 150	0 - 150	
Spannweite S1 min.	TeleSense 125		0 - 76,5	0 - 88,5
Spannweite S1 min.	TITAN SC	0 - 150	0 - 150	
Spannweite S1 min.	TITAN 2K	0 - 32	0 - 32	
Spannweite S1 min.	TITAN 2M/TitanSense 125 M	0 - 150	0 - 150	
Spannweite S1/Slot 1 min.	TITAN 2L/TitanSense 125 L	0 - 106	0 - 106	
Spannweite S2/Slot 1 min.	TITAN 2L/TitanSense 125 L	100 - 282	100 - 282	
Spannweite S1 min.	CentroGripp			0 - 57
Spannweite S2 min.	CentroGripp			33 - 125
Gewicht	kg	4,2	3,8	3,7
a	mm	95	42	54
b	mm	124	124	124
c	mm	24	24	12
h	mm	58	58	58
l	mm	101,5	94,5	94,5

**ACHTUNG:** Für die Version **CENTRO Gripp** und **TeleSense 125** ist die mobile Backe zweimal erforderlich.





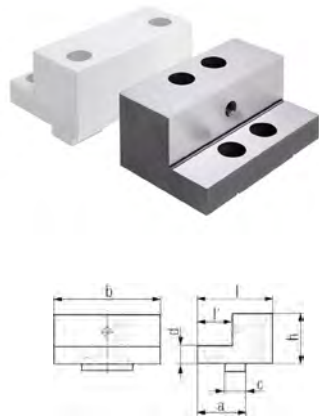
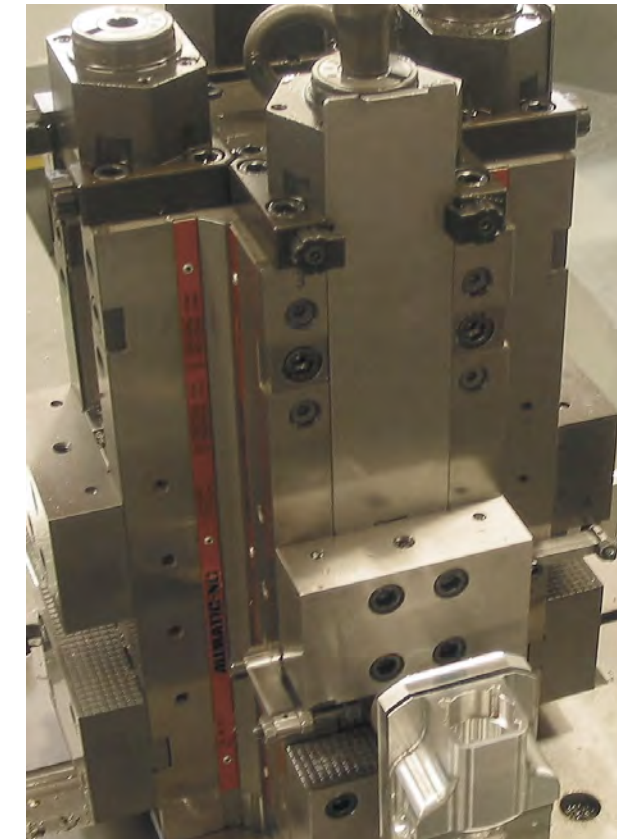
Baugröße		90	125	160	200
Art.Nr.		6921674012231	6921684012231	6921704012231	6921694012231
Spannweite S1 min.	NC4		64 - 246	88 - 334	
Spannweite S2 min.	NC4		45 - 227	68 - 314	
Spannweite S1 min.	NC8	62 - 186	64 - 246	88 - 334	92 - 338
Spannweite S2 min.	NC8	26 - 152	45 - 227	68 - 314	68 - 314
Spannweite S1 min.	TITAN SC		51 - 226		
Spannweite S2 min.	TITAN SC		70 - 245		
Spannweite S1 min.	TITAN 2K		64 - 128		
Spannweite S2 min.	TITAN 2K		0 - 109		
Spannweite S1 min.	TITAN 2M/TitanSense 125 M		64 - 246		
Spannweite S2 min.	TITAN 2M/TitanSense 125 M		45 - 227		
Spannweite S1/Slot1 min.	TITAN 2L/TitanSense 125 L		64 - 202		
Spannweite S1/Slot2 min.	TITAN 2L/TitanSense 125 L		196 - 378		
Spannweite S2/Slot1 min.	TITAN 2L/TitanSense 125 L		0 - 183		
Spannweite S2/Slot2 min.	TITAN 2L/TitanSense 125 L		177 - 359		
Spannweite S1 min.	TITAN 2 - 160/TitanSense 160			71 - 313	
Spannweite S2 min.	TITAN 2 - 160/TitanSense 160			91 - 334	
Gewicht	kg	1,6	3,8	7,4	10,5
a	mm	56	77	89	89
b	mm	90	126	164	202
c	mm	20	24	30	30
d	mm	16	20	24	24
h	mm	46	58	73	85
l	mm	66	85	100	100
l'	mm	30	32	34	34

### Passendes Zubehör

		90	125	160	200
Stufenleisten / h29 / h35 / h 44	Art.Nr.	6921175029042	6921185035042	6921205044042	
Stufenleisten / h16 / h20 / h25	Art.Nr.	6921175016042	6921185020042	6921205025042	
Stufenleisten / h13 / h15 / h19	Art.Nr.	6921475013031	6921485015031	6921305019031	
Stufenleisten / h25	Art.Nr.		6921185025042		
Stufenleisten / h30	Art.Nr.		6921185030042		

## Adapterbacke fix

- Werkstoff: Stahl gehärtet
- Spannflächen geschliffen
- Zusätzliches Gewinde auf der Stufenseite zur Aufnahme der HD Backen
- Click-System auf der hohen Seite



Baugröße		90	125	160	200
Art.Nr.		6921274011231	6921284011231	6921304011231	6921294011231
Spannweite S1 min.	NC4		71 - 243	88 - 334	
Spannweite S2 min.	NC4		47 - 224	68 - 314	
Spannweite S1 min.	NC8	62 - 186	71 - 243	88 - 334	92 - 338
Spannweite S2 min.	NC8	26 - 152	47 - 224	68 - 314	68 - 314
Spannweite S1 min.	TeleSense 125		0 - 104,5		
Spannweite S2 min.	TeleSense 125		63,5 - 168,5		
Spannweite S1 min.	TITAN SC		71 - 243		
Spannweite S2 min.	TITAN SC		47 - 224		
Spannweite S1 min.	TITAN 2K		64 - 128		
Spannweite S2 min.	TITAN 2K		0 - 109		
Spannweite S1 min.	TITAN 2M/TitanSense 125 M		64 - 246		
Spannweite S2 min.	TITAN 2M/TitanSense 125 M		45 - 227		
Spannweite S1/Slot1 min.	TITAN 2L/TitanSense 125 L		64 - 202		
Spannweite S1/Slot2 min.	TITAN 2L/TitanSense 125 L		196 - 378		
Spannweite S2/Slot1 min.	TITAN 2L/TitanSense 125 L		0 - 183		
Spannweite S2/Slot2 min.	TITAN 2L/TitanSense 125 L		177 - 359		
Spannweite S1 min.	TITAN 2 - 160/TitanSense 160			71 - 313	
Spannweite S2 min.	TITAN 2 - 160/TitanSense 160			91 - 334	
Spannweite y1 min.	DUO Plus 125/DUO 125		331		
Spannweite y2 min.	DUO Plus 125/DUO 125		401		
Spannweite S1 min.	DUO Plus 125/DUO 125		0 - 84		
Spannweite S2 min.	DUO Plus 125/DUO 125		28 - 117		
Spannweite S3 min.	DUO Plus 125/DUO 125		77 - 166		
Gewicht	kg	1,45	3,6	7,6	10,2
a	mm	40	52	65	65
b	mm	90	126	164	202
c	mm	20	24	30	30
d	mm	16	20	24	24
h	mm	46	58	73	85
l	mm	60	80	100	100
l'	mm	30	32	34	38

### Passendes Zubehör

		90	125	160	200
Stufenleisten / h29 / h35 / h 44	Art.Nr.	6921175029042	6921185035042	6921205044042	
Stufenleisten / h16 / h20 / h25	Art.Nr.	6921175016042	6921185020042	6921205025042	
Stufenleisten / h13 / h15 / h19	Art.Nr.	6921475013031	6921485015031	6921305019031	
Stufenleisten / h25	Art.Nr.		6921185025042		
Stufenleisten / h30	Art.Nr.		6921185030042		

## Adapterbacke mobil

- Werkstoff: Stahl
- Spannflächen geschliffen
- Zusätzliches Gewinde auf der Stufenseite zur Aufnahme der HD Backen
- Click-System auf der hohen Seite



**ACHTUNG:** Für die Version **TeleSense 125** ist die mobile Backe zweimal erforderlich.

# BACKENÜBERSICHT GRIPP

		TeleCentric 70 K/M	TeleSense 125	TITAN SC 125		TITAN 2K	TITAN 2M/L	TitanSense 125 M/L	TITAN 2 - 160	TitanSense 160	DUO Plus 125	CentroGripp	T-Rex
Stufenbacke 35 mm HM beschichtet mobil	6921544020031	x											
Grippbacke 38 mm mobil	6921544020131	x											
Stufenbacke 70 mm HM beschichtet mobil	6921544010031	x											
Grippbacke 70 mm mobil	6921544010131	x											
Nullbacke b70	6921544060031	x											
Prismenbacke 70 mm mobil	6921544090031	x											
Stufenbacke 100 mm HM beschichtet mobil	6921544030031	x											
Grippbacke 100 mm mobil	6921544030131	x											
Weiche Backe 120 mm mobil Stahl	6921544080031	x											
Weiche Backe 120 mm mobil Aluminium	6921544081031	x											
Trägerbacke b120	6921544070042	x											
Universal-Schnellwechsel-Backe 125	6921864001031		x										
Backenadapter für NC8/Titan 2	6921861070031		x										
Backenadapter für CentroGripp/T-Rex	6921861071031		x										
Stufenbacke fix für Grippeinsätze 125 mm	6921884051031			x		x	x	x					
Stufenbacke mobil f. Grippeinsätze 125 mm	6921884050031		x	x		x	x	x					
Trägerbacke mobil, starr 125 mm	6921884004842		x	x		x	x	x					
Trägerbacke mobil	6921734072942		x										
Trägerbacke fix 125 mm	6921734005842			x		x	x	x					
Trägerbacke mobil, pendel 125 mm	6921734072842		x	x		x	x	x					
Trägerbacke fix, mit Raster für Grippeinsätze 125 mm	6921734005642			x		x	x	x					
Trägerbacke mobil, mit Raster für Grippeinsätze pendel 125 mm	6921734072642		x	x		x	x	x					
Grippbacke fix mit integrierter Grippreihe 125 mm	6921834044031			x		x	x	x					
Grippbacke mobil mit integrierter Grippreihe 125 mm	6921834045031		x	x		x	x	x					
Backen breitenreduziert 64 mm fix für Grippeinsätze	6921834040140			x		x	x	x					
Backen breitenreduziert 64 mm mobil für Grippeinsätze	6921834040040		x	x		x	x	x					
Backe 64 mm mit Grippreihe fix	6921834034231			x		x	x	x					
Backe 64 mm mit Grippreihe mobil	6921834036231		x	x		x	x	x					
5-Seiten Backe fix	6921734047031					x	x	x					
5-Seiten Backe mobil	6921734048031					x	x	x					
Niederzugbacke fix 125 mm	6921684106031						x	x					
Niederzugbacke mobil 125 mm	6921684102031						x	x					
Trägerbacke für Universal Grippset fix 125 mm	6921484005042										x		
Trägerbacke für Universal Grippset mobil 125 mm	6921484004042										x		
Stufenbacke fix HM - beschichtet 125 mm	6921884006041											x	x
Stufenbacke mobil HM - beschichtet 125 mm	6921884002041		x									x	x
Universal Niederzugbacke fix 125 mm	6921884106031											x	x
Universal Niederzugbacke mobil 125 mm	6921884102031		x									x	x
Grippbacke mit Grippreihe fix 125 mm	6921884034931											x	x
Grippbacke mit Grippreihe mobil 125 mm	6921534036931		x									x	x
Trägerbacke für Universal Grippset fix 125 mm	6921884005242											x	x
Trägerbacke für Universal Grippset mobil , pendel 125 mm	6921884072242		x									x	x
Backe breitenreduziert 64 mm fix	6921884040140												x
Backe breitenreduziert 64 mm mobil	6921884040040		x									x	x
Backe breitenreduziert 20 mm fix	6921884041141												x
Backe breitenreduziert 20 mm mobil	6921884041041		x									x	x
Backe 64 mm mit Grippreihe fix	6921884034031												x
Backe 64 mm mit Grippreihe mobil	6921534036031		x									x	x
Trägerbacke für Grippeinsätze fix 125 mm	6921884005042											x	x
Trägerbacke für Grippeinsätze mobil, pendel 125 mm	6921884072042		x									x	x
Prismenbacke horizontal mobil 125 mm	6921534001031		x									x	
Trägerbacke fix 160 mm	6921844005042								x	x			
Trägerbacke mobil, pendel 160 mm	6921844072042								x	x			
Stufenbacke fix für Grippeinsätze 160 mm	6921844051031								x	x			
Stufenbacke mobil für Grippeinsätze 160 mm	6921844050031								x	x			



# BACKENSORTIMENT GRIPP

# BACKENSORTIMENT GRIPP

## Trägerbacke fix

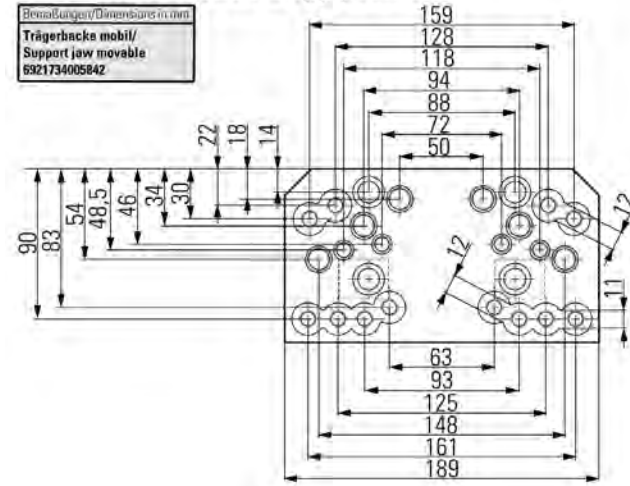
- Werkstoff: Stahl gehärtet
- Für Teile mit empfindlichen Spannflächen
- Zur Aufnahme verschiedener Niederzug-Keilelemente für TITAN 2 K, M, L und TITAN 2-160, Universal Grippset und Grippeinsätze mit Gewinde (spitz/glatt)
- Stirnfläche als Spannfläche nutzbar (gehärtet und geschliffen)
- Lieferumfang ohne Spannelemente

Baugröße	125	125	125	160	160	160
Art.Nr.	6921734005842 mit Niederzug	6921734005842 mit Universal Grippset	6921734005842 mit Grippeinsätzen	6921884005042 mit Niederzug	6921884005042 mit Universal Grippset	6921884005042 mit Grippeinsätzen
Spannweite rechteckiges WK	TITAN SC 28 - 320	TITAN SC 25 - 310	TITAN SC 28 - 320	TITAN SC 28 - 320	TITAN SC 28 - 320	TITAN SC 28 - 320
Spannweite rundes WK	TITAN SC Ø 70 - Ø 330	TITAN SC Ø 70 - Ø 330	TITAN SC Ø 70 - Ø 330	TITAN SC Ø 70 - Ø 330	TITAN SC Ø 70 - Ø 330	TITAN SC Ø 70 - Ø 330
Spannweite rechteckiges WK	TITAN 2K 28 - 202	TITAN 2K 25 - 192	TITAN 2K 28 - 202	TITAN 2K 28 - 202	TITAN 2K 28 - 202	TITAN 2K 28 - 202
Spannweite rundes WK	TITAN 2K Ø 70 - Ø 240	TITAN 2K Ø 70 - Ø 240	TITAN 2K Ø 70 - Ø 240	TITAN 2K Ø 70 - Ø 240	TITAN 2K Ø 70 - Ø 240	TITAN 2K Ø 70 - Ø 240
Spannweite rechteckiges WK	TITAN 2M/TitanSense 125 M 28 - 320	TITAN 2M/TitanSense 125 M 25 - 310	TITAN 2M/TitanSense 125 M 28 - 320	TITAN 2M/TitanSense 125 M 28 - 320	TITAN 2M/TitanSense 125 M 28 - 320	TITAN 2M/TitanSense 125 M 28 - 320
Spannweite rundes WK	TITAN 2M/TitanSense 125 M Ø 70 - Ø 330	TITAN 2M/TitanSense 125 M Ø 70 - Ø 330	TITAN 2M/TitanSense 125 M Ø 70 - Ø 330	TITAN 2M/TitanSense 125 M Ø 70 - Ø 330	TITAN 2M/TitanSense 125 M Ø 70 - Ø 330	TITAN 2M/TitanSense 125 M Ø 70 - Ø 330
Spannweite rechteckiges WK	TITAN 2L/TitanSense 125 L 28 - 452	TITAN 2L/TitanSense 125 L 25 - 442	TITAN 2L/TitanSense 125 L 28 - 452	TITAN 2L/TitanSense 125 L 28 - 452	TITAN 2L/TitanSense 125 L 28 - 452	TITAN 2L/TitanSense 125 L 28 - 452
Spannweite rundes WK	TITAN 2L/TitanSense 125 L Ø 70 - Ø 330	TITAN 2L/TitanSense 125 L Ø 70 - Ø 330	TITAN 2L/TitanSense 125 L Ø 70 - Ø 330	TITAN 2L/TitanSense 125 L Ø 70 - Ø 330	TITAN 2L/TitanSense 125 L Ø 70 - Ø 330	TITAN 2L/TitanSense 125 L Ø 70 - Ø 330
Spannweite rechteckiges WK	TITAN 2-160/TitanSense 160 47 - 421	TITAN 2-160/TitanSense 160 34 - 426	TITAN 2-160/TitanSense 160 47 - 421	TITAN 2-160/TitanSense 160 47 - 421	TITAN 2-160/TitanSense 160 34 - 426	TITAN 2-160/TitanSense 160 33 - 493
Spannweite rundes WK	TITAN 2-160/TitanSense 160 Ø 120 - Ø 450	TITAN 2-160/TitanSense 160 Ø 120 - Ø 450	TITAN 2-160/TitanSense 160 Ø 120 - Ø 450	TITAN 2-160/TitanSense 160 Ø 120 - Ø 450	TITAN 2-160/TitanSense 160 Ø 120 - Ø 450	TITAN 2-160/TitanSense 160 Ø 75 - Ø 450
Spannweite rechteckiges WK	NCB 125 M Hydro 28 - 320	NCB 125 M Hydro 25 - 310	NCB 125 M Hydro 28 - 320	NCB 125 M Hydro 28 - 320	NCB 125 M Hydro 28 - 320	NCB 125 M Hydro 28 - 320
Spannweite rundes WK	NCB 125 M Hydro Ø 70 - Ø 330	NCB 125 M Hydro Ø 70 - Ø 330	NCB 125 M Hydro Ø 70 - Ø 330	NCB 125 M Hydro Ø 70 - Ø 330	NCB 125 M Hydro Ø 70 - Ø 330	NCB 125 M Hydro Ø 70 - Ø 330
Spannweite rechteckiges WK	NCB 125 L Hydro 28 - 452	NCB 125 L Hydro 25 - 442	NCB 125 L Hydro 28 - 452	NCB 125 L Hydro 28 - 452	NCB 125 L Hydro 28 - 452	NCB 125 L Hydro 28 - 452
Spannweite rundes WK	NCB 125 L Hydro Ø 70 - Ø 330	NCB 125 L Hydro Ø 70 - Ø 330	NCB 125 L Hydro Ø 70 - Ø 330	NCB 125 L Hydro Ø 70 - Ø 330	NCB 125 L Hydro Ø 70 - Ø 330	NCB 125 L Hydro Ø 70 - Ø 330
Gewicht	kg 2,8	kg 2,8	kg 2,8	kg 4,8	kg 4,8	kg 4,8
a	mm 189	mm 189	mm 189	mm 250	mm 250	mm 250
b	mm 104	mm 104	mm 104	mm 122,5	mm 122,5	mm 122,5
c	mm 20	mm 20	mm 20	mm 25	mm 25	mm 25
d	mm 24	mm 24	mm 24	mm 30	mm 30	mm 30

## Passendes Zubehör

	125	125	125	160	160	160
Niederzugset Koffer hoch	Art.Nr. 6921734027131					
Niederzugset Koffer niedrig	Art.Nr. 6921734027031					
Niederzugset Koffer				6921734027231		
Universal Grippset	Art.Nr.	6921884027031			6921884027031	
Grippeinsatz 2-Spitz h6,7	Art.Nr.		6921884036000			6921884036000
Grippeinsatz 2-Spitz h5,2	Art.Nr.		6921884036100			6921884036100
Grippeinsatz Hartmetall 2-Spitz h8,6	Art.Nr.		6921884036841			6921884036841
Grippeinsatz glatt HM h6,7	Art.Nr.		6921884037000			6921884037000
Grippeinsatz 2-Spitz h9,7	Art.Nr.		6921884036200			6921884036200
Grippeinsatz 4-Spitz fein h5,2	Art.Nr.		6921884036300			6921884036300
Grippeinsatz rund h5,5	Art.Nr.		6921884038000			6921884038000

## Bemaßung der einzelnen Gripp-Positionen/ Dimensions of each Gripp positions



## Trägerbacke mobil, pendel

- Werkstoff: Stahl gehärtet
- Für Teile mit empfindlichen Spannflächen
- Zur Aufnahme verschiedener Niederzug-Keilelemente (die Niederzug-Spannung empfehlen wir nur für den TITAN 2 K, M, L und TITAN 2-160, Universal Grippset und Grippeinsätze mit Gewinde (spitz/glatt)
- Stirnfläche als Spannfläche nutzbar (gehärtet und geschliffen)

## Pendelbacke

- Zum Spannen ungleichmäßiger Werkstücke
- Zum Ausgleich nicht paralleler Spannflächen
- Lieferumfang ohne Spannelemente



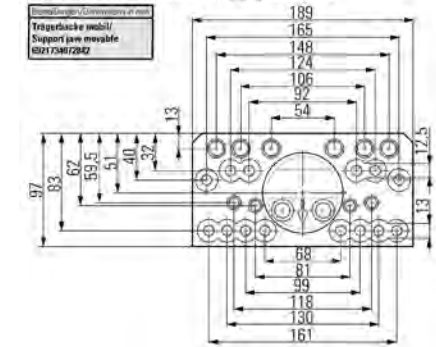
## Trägerbacke mobil, starr

- Werkstoff: Stahl gehärtet
- Für Teile mit empfindlichen Spannflächen
- Zur Aufnahme verschiedener Einsätze (spitz/glatt) oder des Universal Grippsets
- Für Dreipunktspannung
- Stirnfläche als Spannfläche nutzbar (gehärtet und geschliffen)
- Lieferumfang ohne Einsätze (spitz/glatt) bzw. Grippset

Spannweiten und Zubehör: siehe Trägerbacke fix Seite 32

**ACHTUNG:** Für die Version **TeleSense 125** ist die mobile Backe zweimal erforderlich.

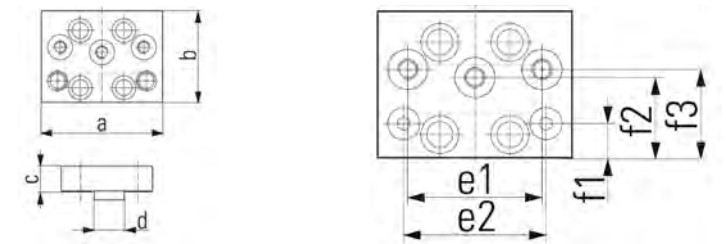
## Bemaßung der einzelnen Gripp-Positionen/ Dimensions of each Gripp positions



Baugröße	125	160
Art.Nr.	6921734072842	6921844072042
Gewicht	kg 2,8	kg 4,8
Spannweiten rechteckiges WK	TeleSense 125 0 - 76,5	
Spannweiten rundes WK	TeleSense 125 Ø 70 - Ø 270	
a	mm 189	mm 250
b	mm 104	mm 132
c	mm 20	mm 25
d	mm 24	mm 30

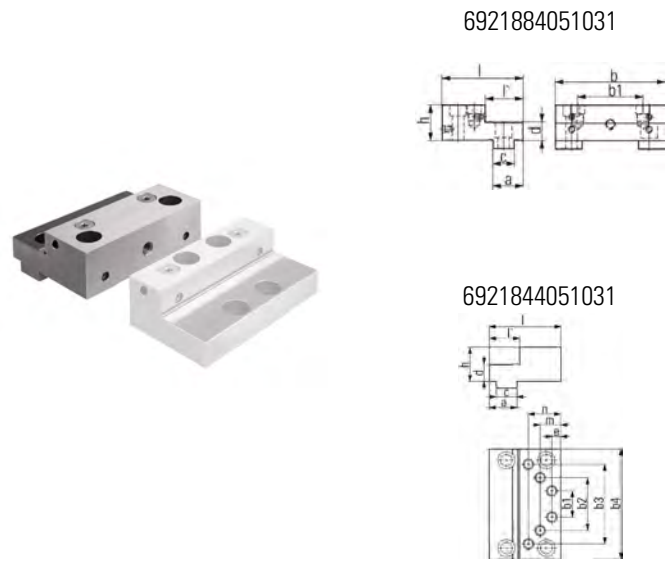
Spannweiten und Zubehör: siehe Trägerbacke fix Seite 32

**ACHTUNG:** Für die Version **TeleSense 125** ist die mobile Backe zweimal erforderlich.



Baugröße	125
Art.Nr.	6921884004842
Spannweite rechteckiges WK*	TeleSense 125 32 - 213
Spannweite rundes WK*	TeleSense 125 Ø 70 - Ø 215
Spannweite rechteckiges WK	TITAN SC 25 - 310
Spannweite rundes WK	TITAN SC Ø 100 - Ø 320
Spannweite rechteckiges WK	TITAN 2K 25 - 184
Spannweite rundes WK	TITAN 2K Ø 70 - Ø 210
Spannweite rechteckiges WK	TITAN 2M/TitanSense 125 M 25 - 310
Spannweite rundes WK	TITAN 2M/TitanSense 125 M Ø 100 - Ø 320
Spannweite rechteckiges WK	TITAN 2L/TitanSense 125 L 25 - 442
Spannweite rundes WK	TITAN 2L/TitanSense 125 L Ø 100 - Ø 330
Spannweite rechteckiges WK	NCB 125 M Hydro 25 - 310
Spannweite rundes WK	NCB 125 M Hydro Ø 100 - Ø 320
Spannweite rechteckiges WK	NCB 125 L Hydro 25 - 442
Spannweite rundes WK	NCB 125 L Hydro Ø 100 - Ø 330
Gewicht	kg 1,2
a	mm 97
b	mm 73
c	mm 20
d	mm 24
Gripp-Position e1	mm 67
Gripp-Position e2	mm 71
Gripp-Position f1	mm 17
Gripp-Position f2	mm 40
Gripp-Position f3	mm 44

\* Bei Verwendung Grippeinsatz 2-Spitz h6,7 / Spannweiten variieren je nach Grippeinsätzen



## Stufenbacken fix für Grippeinsätze

- Werkstoff: Stahl gehärtet
- Hohe und Stufenseite mit Gewinde für Stufenleisten
- Zusätzliche Gewinde auf der hohen Seite zur Aufnahme der HD Backen (Typ 125 - 200)
- Für einschraubbare Grippeinsätze geeignet
- Erste und zweite Spannung ohne Backenumbau möglich
- Click-System auf der hohen Seite

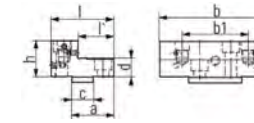
Achtung: Da die bewegliche Backe keinen Pendelausgleich hat, ist sie geeignet für rechteckige Werkstücke (Sägeschnitte)  $// \leq 0,5 \text{ mm}$  (Parallelität kleiner gleich 0,5 mm) bzw. zylindrische Werkstücke  $\bigcirc \leq 0,5 \text{ mm}$  (Rundheit kleiner gleich 0,5 mm)

Baugröße		125	160
Art.Nr.		6921884051031	6921844051031
Spannweite S1 min.	TITAN SC	0 - 182	
Spannweite S2 min.	TITAN SC	49 - 226	
Spannweite S2 runde WK	TITAN SC	Ø 88 - 220	
Spannweite S3	TITAN SC	131 - 313	
Spannweite S4	TITAN SC	157 - 334	
Spannweite S1 min.	TITAN 2K	0 - 64	
Spannweite S2 min.	TITAN 2K	49 - 108,5	
Spannweite S2 runde WK	TITAN 2K	Ø 88 - 220	
Spannweite S3	TITAN 2K	131 - 313	
Spannweite S4	TITAN 2K	157 - 334	
Spannweite S1 min.	TITAN 2M/TitanSense 125 M	0 - 182	
Spannweite S2 min.	TITAN 2M/TitanSense 125 M	49 - 226	
Spannweite S2 runde WK	TITAN 2M/TitanSense 125 M	Ø 88 - 220	
Spannweite S3	TITAN 2M/TitanSense 125 M	131 - 313	
Spannweite S4	TITAN 2M/TitanSense 125 M	157 - 334	
Spannweite S1/Slot1 min.	TITAN 2L/TitanSense 125 L	0 - 138	
Spannweite S1/Slot2 min.	TITAN 2L/TitanSense 125 L	132 - 314	
Spannweite S2/Slot1 min.	TITAN 2L/TitanSense 125 L	49 - 182	
Spannweite S2/Slot2 min.	TITAN 2L/TitanSense 125 L	176 - 358	
Spannweite S2 runde WK	TITAN 2L/TitanSense 125 L	Ø 88 - 220	
Spannweite S3/Slot1 min.	TITAN 2L/TitanSense 125 L	87 - 269	
Spannweite S3/Slot2 min.	TITAN 2L/TitanSense 125 L	263 - 445	
Spannweite S4/Slot1 min.	TITAN 2L/TitanSense 125 L	113 - 290	
Spannweite S4/Slot2 min.	TITAN 2L/TitanSense 125 L	284 - 466	
Spannweite S1 min.	TITAN 2 - 160/TitanSense 160		0 - 245
Spannweite S2 min.	TITAN 2 - 160/TitanSense 160		24 - 264
Spannweite S2 runde WK	TITAN 2 - 160/TitanSense 160		Ø 55 - 400
Spannweite S3	TITAN 2 - 160/TitanSense 160		179 - 425
Spannweite S4	TITAN 2 - 160/TitanSense 160		227 - 468
Spannweite S1 min.	NC8 125 M Hydro	0 - 182	
Spannweite S2 min.	NC8 125 M Hydro	49 - 226	
Spannweite S2 runde WK	NC8 125 M Hydro	Ø 88 - 220	
Spannweite S3	NC8 125 M Hydro	131 - 313	
Spannweite S4	NC8 125 M Hydro	157 - 334	
Spannweite S1/Slot1 min.	NC8 125 L Hydro	0 - 138	
Spannweite S1/Slot2 min.	NC8 125 L Hydro	132 - 314	
Spannweite S2/Slot1 min.	NC8 125 L Hydro	49 - 182	
Spannweite S2/Slot2 min.	NC8 125 L Hydro	176 - 358	
Spannweite S2 runde WK	NC8 125 L Hydro	Ø 88 - 220	
Spannweite S3/Slot1 min.	NC8 125 L Hydro	87 - 269	
Spannweite S3/Slot2 min.	NC8 125 L Hydro	263 - 445	
Spannweite S4/Slot1 min.	NC8 125 L Hydro	113 - 290	
Spannweite S4/Slot2 min.	NC8 125 L Hydro	284 - 466	
Gewicht	kg	2,8	4,8
a	mm	34	40
b	mm	124,4	
b1	mm	74	38
b2	mm		77
b3	mm		116
b4	mm		160,4
c	mm		30
d	mm		25
e	mm		13
h	mm	24	49,8
l	mm	20	104
l'	mm	39,5	44
m	mm	92	47
n	mm	43	30

## Passendes Zubehör

		125	160
Stufenleiste h35	Art.Nr.	6921185035042	
Stufenleiste h20	Art.Nr.	6921185020042	
Stufenleiste h15	Art.Nr.	6921485015031	
Stufenleiste h25	Art.Nr.	6921185025042	
Stufenleiste h30	Art.Nr.	6921185030042	
Stufenleiste h44	Art.Nr.		6921205044042
Stufenleiste h25	Art.Nr.		6921205025042
Stufenleiste h19	Art.Nr.		6921305019031
Grippeinsatz 2-Spitz h6,7	Art.Nr.	6921884036000	
Grippeinsatz 2-Spitz h5,2	Art.Nr.	6921884036100	
Grippeinsatz Hartmetall 2-Spitz h8,6	Art.Nr.	6921884036841	
Grippeinsatz glatt HM h6,7	Art.Nr.	6921884037000	
Grippeinsatz 2-Spitz h9,7	Art.Nr.	6921884036200	
Grippeinsatz 4-Spitz fein h5,2	Art.Nr.	6921884036300	
Grippeinsatz rund h5,5	Art.Nr.	6921884038000	

6921844050031

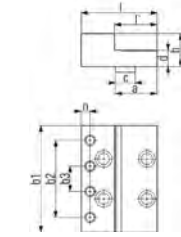


## Stufenbacken mobil f. Grippeinsätze

- Werkstoff: Stahl gehärtet
- Hohe und Stufenseite mit Gewinde für Stufenleisten
- Zusätzliche Gewinde auf der hohen Seite zur Aufnahme der HD Backen (Typ 125 - 200)
- Für einschraubbare Grippeinsätze geeignet
- Erste und zweite Spannung ohne Backenumbau möglich
- Click-System auf der hohen Seite

Achtung: Da die bewegliche Backe keinen Pendelausgleich hat, ist sie geeignet für rechteckige Werkstücke (Sägeschnitte)  $// \leq 0,5 \text{ mm}$  (Parallelität kleiner gleich 0,5 mm) bzw. zylindrische Werkstücke  $\bigcirc \leq 0,5 \text{ mm}$  (Rundheit einer gleich 0,5 mm)

6921844050031



Baugröße		125	160
Art.Nr.		6921884050031	6921844050031
Spannweite S1 min.	TeleSense 125	9,5 - 114,5	
Spannweite S2 min.	TeleSense 125	89,5 - 194,5	
Spannweite S3* min.	TeleSense 125	22,5 - 137	
Spannweite S4* min.	TeleSense 125	114,5 - 219	
Spannweite S1 Ø* min.	TeleSense 125	Ø 88 - 145	
Spannweite S2 Ø* min.	TeleSense 125	Ø 88 - 221	
Spannweite S1 min.	TITAN SC	0 - 182	
Spannweite S2 min.	TITAN SC	49 - 226	
Spannweite S2 runde WK	TITAN SC	Ø 88 - 220	
Spannweite S3	TITAN SC	131 - 313	
Spannweite S4	TITAN SC	157 - 334	
Spannweite S1 min.	TITAN 2K	0 - 64	
Spannweite S2 min.	TITAN 2K	49 - 108,5	
Spannweite S2 runde WK	TITAN 2K	Ø 88 - 220	
Spannweite S3	TITAN 2K	83 - 195	
Spannweite S4	TITAN 2K	108,5 - 216	
Spannweite S1 min.	TITAN 2M/TitanSense 125 M	0 - 182	
Spannweite S2 min.	TITAN 2M/TitanSense 125 M	49 - 226	
Spannweite S2 runde WK	TITAN 2M/TitanSense 125 M	Ø 88 - 220	
Spannweite S3	TITAN 2M/TitanSense 125 M	131 - 313	
Spannweite S4	TITAN 2M/TitanSense 125 M	157 - 334	
Spannweite S1/Slot1 min.	TITAN 2L/TitanSense 125 L	0 - 138	
Spannweite S1/Slot2 min.	TITAN 2L/TitanSense 125 L	132 - 314	
Spannweite S2/Slot1 min.	TITAN 2L/TitanSense 125 L	49 - 182	
Spannweite S2/Slot2 min.	TITAN 2L/TitanSense 125 L	176 - 358	
Spannweite S2 runde WK	TITAN 2L/TitanSense 125 L	Ø 88 - 220	
Spannweite S3/Slot1 min.	TITAN 2L/TitanSense 125 L	87 - 269	
Spannweite S3/Slot2 min.	TITAN 2L/TitanSense 125 L	263 - 445	
Spannweite S4/Slot1 min.	TITAN 2L/TitanSense 125 L	113 - 290	
Spannweite S4/Slot2 min.	TITAN 2L/TitanSense 125 L	284 - 466	
Spannweite S1 min.	TITAN 2 - 160/TitanSense 160		0 - 245
Spannweite S2 min.	TITAN 2 - 160/TitanSense 160		24 - 264
Spannweite S2 runde WK	TITAN 2 - 160/TitanSense 160		Ø 55 - 400
Spannweite S3	TITAN 2 - 160/TitanSense 160		179 - 425
Spannweite S4	TITAN 2 - 160/TitanSense 160		227 - 468
Spannweite S1 min.	NC8 125 M Hydro	0 - 182	
Spannweite S2 min.	NC8 125 M Hydro	49 - 226	
Spannweite S2 runde WK	NC8 125 M Hydro	Ø 88 - 220	
Spannweite S3	NC8 125 M Hydro	131 - 313	
Spannweite S4	NC8 125 M Hydro	157 - 334	
Spannweite S1/Slot1 min.	NC8 125 L Hydro	0 - 138	
Spannweite S1/Slot2 min.	NC8 125 L Hydro	132 - 314	
Spannweite S2/Slot1 min.	NC8 125 L Hydro	49 - 182	
Spannweite S2/Slot2 min.	NC8 125 L Hydro	176 - 358	
Spannweite S2 runde WK	NC8 125 L Hydro	Ø 88 - 220	
Spannweite S3/Slot1 min.	NC8 125 L Hydro	87 - 269	
Spannweite S3/Slot2 min.	NC8 125 L Hydro	263 - 445	
Spannweite S4/Slot1 min.	NC8 125 L Hydro	113 - 290	
Spannweite S4/Slot2 min.	NC8 125 L Hydro	284 - 466	
Gewicht	kg	2,8	4,8
a	mm	47	63
b	mm	124,4	
b1	mm	74	160,4
b2	mm		116
b3	mm		38
c	mm	24	30
d	mm	20	25
h	mm	39,5	49,8
l	mm	70	114
l'	mm	40	64
n	mm		13

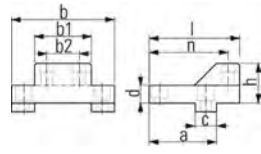
\* Bei Verwendung Grippeinsatz 2-Spitz h6,7 / Spannweiten variieren je nach Grippeinsatz

Zubehör: siehe Stufenbacke fix für Grippeinsätze Seite 34  
**ACHTUNG:** Für die Version **TeleSense 125** ist die mobile Backe zweimal erforderlich.

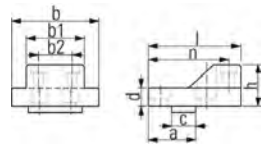




6921834040140



6921834040040



## Backen breitenreduziert 64 mm für Grippeinsätze

- Werkstoff: Stahl gehärtet
- Ermöglicht ungehinderten Zugang zum Werkstück auch mit kurzen Werkzeugen
- Zum Spannen von kleinen bis mittelgroßen Werkstücken
- Für einschraubbare Grippeinsätze geeignet
- Erste und zweite Spannung ohne Backenumbau möglich
- Click-System auf der hohen Seite

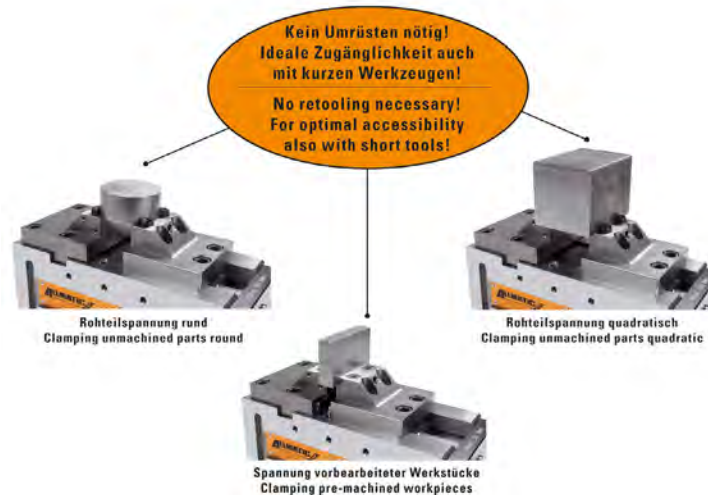
Achtung: Da die bewegliche Backe keinen Pendelausgleich hat, ist sie geeignet für rechteckige Werkstücke (Sägeschnitte)  $l \leq 0,5$  (Parallelität kleiner gleich 0,5 mm) bzw. zylindrische Werkstücke  $\phi \leq 0,5$  (Rundheit kleiner gleich 0,5 mm)

Baugröße		125 fix	125 mobil
Art.Nr.		6921834040140	6921834040040
Spannweite S1 min.	TeleSense 125		0 - 70,5
Spannweite S1 min.	TITAN SC	31 - 210	
Spannweite S2 min.	TITAN SC	123 - 300	
Spannweite S3 min.	TITAN SC	173 - 350	
Spannweite S4 min.	TITAN SC	25 - 203	
Spannweite S5 min.	TITAN SC	165 - 343	
Spannweite S1 min.	TITAN 2K	23 - 92	
Spannweite S2 min.	TITAN 2K	91 - 182	
Spannweite S3 min.	TITAN 2K	167 - 232	
Spannweite S4 min.	TITAN 2K	15 - 85	
Spannweite S5 min.	TITAN 2K	159 - 225	
Spannweite S1 min.	TITAN 2M/TitanSense 125 M	31 - 210	
Spannweite S2 min.	TITAN 2M/TitanSense 125 M	123 - 300	
Spannweite S3 min.	TITAN 2M/TitanSense 125 M	173 - 350	
Spannweite S4 min.	TITAN 2M/TitanSense 125 M	25 - 203	
Spannweite S5 min.	TITAN 2M/TitanSense 125 M	165 - 343	
Spannweite S1/Slot1 min.	TITAN 2L/TitanSense 125 L	23 - 166	
Spannweite S1/Slot2 min.	TITAN 2L/TitanSense 125 L	160 - 342	
Spannweite S2/Slot1 min.	TITAN 2L/TitanSense 125 L	91 - 256	
Spannweite S2/Slot2 min.	TITAN 2L/TitanSense 125 L	250 - 432	
Spannweite S3/Slot1 min.	TITAN 2L/TitanSense 125 L	167 - 306	
Spannweite S3/Slot2 min.	TITAN 2L/TitanSense 125 L	300 - 482	
Spannweite S4/Slot1 min.	TITAN 2L/TitanSense 125 L	15 - 159	
Spannweite S4/Slot2 min.	TITAN 2L/TitanSense 125 L	153 - 335	
Spannweite S5/Slot1 min.	TITAN 2L/TitanSense 125 L	159 - 299	
Spannweite S5/Slot2 min.	TITAN 2L/TitanSense 125 L	293 - 475	
Spannweite S1 min.	NC8 125 M Hydro	31 - 210	
Spannweite S2 min.	NC8 125 M Hydro	123 - 300	
Spannweite S3 min.	NC8 125 M Hydro	173 - 350	
Spannweite S4 min.	NC8 125 M Hydro	25 - 203	
Spannweite S5 min.	NC8 125 M Hydro	165 - 343	
Spannweite S1/Slot1 min.	NC8 125 L Hydro	23 - 166	
Spannweite S1/Slot2 min.	NC8 125 L Hydro	160 - 342	
Spannweite S2/Slot1 min.	NC8 125 L Hydro	91 - 256	
Spannweite S2/Slot2 min.	NC8 125 L Hydro	250 - 432	
Spannweite S3/Slot1 min.	NC8 125 L Hydro	167 - 306	
Spannweite S3/Slot2 min.	NC8 125 L Hydro	300 - 482	
Spannweite S4/Slot1 min.	NC8 125 L Hydro	15 - 159	
Spannweite S4/Slot2 min.	NC8 125 L Hydro	153 - 335	
Spannweite S5/Slot1 min.	NC8 125 L Hydro	159 - 299	
Spannweite S5/Slot2 min.	NC8 125 L Hydro	293 - 475	
Gewicht	kg	2,8	2,8
a	mm	76	47
b	mm	116	96
b1	mm	64	64
b2	mm	37	37
c	mm	24	24
d	mm	20	20
h	mm	45	45
l	mm	102	92
n	mm	89	80

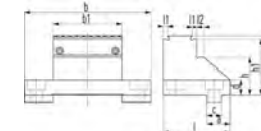
### Passendes Zubehör

		125 fix	125 mobil
Auflageleiste	Art.Nr.	6921535035042	
Grippeinsatz 2-Spitz h6,7	Art.Nr.	6921884036000	
Grippeinsatz 2-Spitz h5,2	Art.Nr.	6921884036100	
Grippeinsatz Hartmetall 2-Spitz h8,6	Art.Nr.	6921884036841	
Grippeinsatz glatt HM h6,7	Art.Nr.	6921884037000	
Grippeinsatz 2-Spitz h9,7	Art.Nr.	6921884036200	
Grippeinsatz 4-Spitz fein h5,2	Art.Nr.	6921884036300	
Grippeinsatz rund h5,5	Art.Nr.	6921884038000	

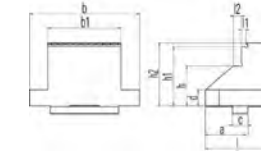
**ACHTUNG:** Für die Version **TeleSense 125** ist die mobile Backe zweimal erforderlich.



6921834034231



6921834036231



## Backe 64 mm mit Grippeihe

- Für 5-Seiten-Bearbeitung, damit eine möglichst gute Zugänglichkeit an das Werkstück gewährleistet ist
- Für rechteckige Werkstücke (Sägeschnitt)  $l \leq 0,5$  mm
- Zum Spannen von kleinen bis mittelgroßen Werkstücken
- Minimal verlorener Spannrand von 3 mm
- Formschluss durch das Eindringen der Spitzen in das Material ohne Vorprägen
- Integrierte Grippeihe, somit starre Bauform gegen Vibrationen vor allem bei hochkant gespannten Teilen
- Zusätzliche Spannflächen, beidseitig geschliffen
- Geeignet für Materialfestigkeit bis 1.000N/mm<sup>2</sup>

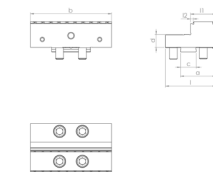
Baugröße		125 fix	125 mobil
Art.Nr.		6921834034231	6921834036231
Spannweite S1 min.	TeleSense 125		8 - 105,5
Spannweite S2 min.	TeleSense 125		92,5 - 197,5
Spannweite S3* min.	TeleSense 125		0 - 97,5
Spannweite S4* min.	TeleSense 125		84,5 - 198,5
Spannweite S1 min.	TITAN SC	11 - 325	
Spannweite S2 min.	TITAN SC	11 - 504	
Spannweite S1 min.	TITAN 2K	11 - 207	
Spannweite S2 min.	TITAN 2K	11 - 386	
Spannweite S1 min.	TITAN 2M/TitanSense 125 M	11 - 325	
Spannweite S2 min.	TITAN 2M/TitanSense 125 M	11 - 504	
Spannweite S1/Slot1 min.	TITAN 2L/TitanSense 125 L	11 - 281	
Spannweite S1/Slot2 min.	TITAN 2L/TitanSense 125 L	275 - 457	
Spannweite S2/Slot1 min.	TITAN 2L/TitanSense 125 L	11 - 460	
Spannweite S2/Slot2 min.	TITAN 2L/TitanSense 125 L	454 - 636	
Gewicht	kg	2,6	2,5
a	mm	32,5	50
b	mm	115	115
b1	mm	64	64
c	mm	24	24
d	mm	20	20
h	mm	35	35
h1	mm	52	52
h2	mm	55	55
l	mm	88	82
l1	mm	4	4
l2	mm	7	7

### Passendes Zubehör

		125 fix	125 mobil
Auflageleiste	Art.Nr.	6921535035042	
Grippeinsatz 2-Spitz h6,7	Art.Nr.	6921884036000	
Grippeinsatz 2-Spitz h5,2	Art.Nr.	6921884036100	
Grippeinsatz Hartmetall 2-Spitz h8,6	Art.Nr.	6921884036841	
Grippeinsatz glatt HM h6,7	Art.Nr.	6921884037000	
Grippeinsatz 2-Spitz h9,7	Art.Nr.	6921884036200	
Grippeinsatz 4-Spitz fein h5,2	Art.Nr.	6921884036300	
Grippeinsatz rund h5,5	Art.Nr.	6921884038000	

\* Bei Verwendung Grippeinsatz 2-Spitz h6,7 / Spannweiten variieren je nach Grippeinsätzen

**ACHTUNG:** Für die Version **TeleSense 125** ist die mobile Backe zweimal erforderlich.



## Gripbacke fix und mobil mit integrierter Grippeihe

- Für rechteckige Werkstücke (Sägeschnitt)  $l \leq 0,5$  mm
- Starre Bauform gegen Vibrationen bei hochkant gespannten Teilen
- Zusätzliche Spannflächen, beidseitig geschliffen
- Für 5-Seiten-Bearbeitung, damit eine möglichst gute Zugänglichkeit an das Werkstück gewährleistet ist
- Formschluss durch das Eindringen der Spitzen in das Material
- Minimal verlorener Spannrand von ca. 4 mm

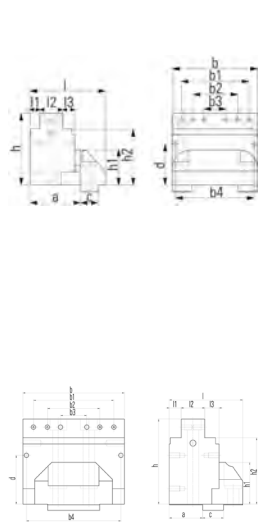
Baugröße		125 fix	125 mobil
Art.Nr.		6921834044031	6921834045031
Spannweite S1 min.	TeleSense 125		8 - 107,5
Spannweite S2 min.	TeleSense 125		94,5 - 199,5
Spannweite S3* min.	TeleSense 125		0 - 99,5
Spannweite S4* min.	TeleSense 125		86,5 - 191,5
Spannweite S1 min.	TITAN 2K	13 - 60	
Spannweite/Verlängerung	TITAN 2K	127 - 240	
Spannweite S1 min.	TITAN 2M/TitanSense 125 M	13 - 176	
Spannweite/Verlängerung	TITAN 2M/TitanSense 125 M	175 - 355	
Spannweite S1/Slot1 min.	TITAN 2L/TitanSense 125 L	13 - 132	
Spannweite S1/Slot2 min.	TITAN 2L/TitanSense 125 L	134 - 308	
Spannweite/Verlängerung	TITAN 2L/TitanSense 125 L	303 - 487	
Spannweite S1 min.	NC8 125 M Hydro	13 - 176	
Spannweite/Verlängerung	NC8 125 M Hydro	175 - 355	
Spannweite S1/Slot1 min.	NC8 125 L Hydro	13 - 132	
Spannweite S1/Slot2 min.	NC8 125 L Hydro	134 - 308	
Spannweite/Verlängerung	NC8 125 L Hydro	303 - 487	
Gewicht	kg	2,8	5,2
a	mm	83,5	54,5
b	mm	124,4	124,4
c	mm		24
d	mm	20	20
h	mm	39,5	39,5
h1	mm	36,5	36,5
l	mm	93,5	77,5
l1	mm	48,5	39
l2	mm	4	4

\* Bei Verwendung Grippeinsatz 2-Spitz h6,7 / Spannweiten variieren je nach Grippeinsätzen

**ACHTUNG:** Für die Version **TeleSense 125** ist die mobile Backe zweimal erforderlich.

## 5-Seiten Backe

- Werkstoff: Stahl plasmanitriert
- Besonders geeignet für 5-Seiten-Bearbeitung
- Bessere Zugänglichkeit für Werkzeuge
- Spannflächen geschliffen
- Zusätzliche Gewinde für Stufenleisten
- Präzision durch Niederzug
- Stabilität durch Formschluss



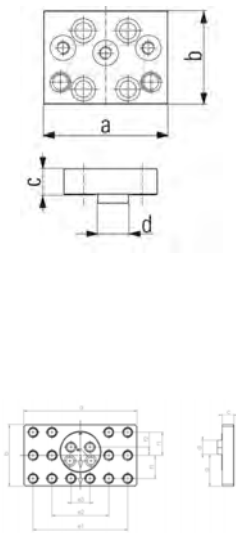
Baugröße	125 fix	125 mobil
Art.Nr.	6921734047031	6921734048031
Spannweite S1 min.	TITAN 2K	16 - 181
Spannweite/Verlängerung	TITAN 2K	- 260
Spannweite S1 min.	TITAN 2M/TitanSense 125 M	16 - 299
Spannweite/Verlängerung	TITAN 2M/TitanSense 125 M	- 478
Spannweite S1/Slot1 min.	TITAN 2L/TitanSense 125 L	16 - 255
Spannweite S1/Slot2 min.	TITAN 2L/TitanSense 125 L	249 - 431
Spannweite/Verlängerung	TITAN 2L/TitanSense 125 L	- 610
Spannweite/TITAN 2L 2x	TITAN 2L/TitanSense 125 L	- 970
Spannweite S1 min.	NC8 125 M Hydro	16 - 299
Spannweite/Verlängerung	NC8 125 M Hydro	- 478
Spannweite S1/Slot1 min.	NC8 125 L Hydro	16 - 255
Spannweite S1/Slot2 min.	NC8 125 L Hydro	249 - 431
Spannweite/Verlängerung	NC8 125 L Hydro	- 610
Gewicht	kg	6,2   5,2
a	mm	69   38
b	mm	116   116
b1	mm	90   92
b2	mm	60   60
b3	mm	30   30
b4	mm	108   108
c	mm	24   24
d	mm	56   56
h	mm	97,5   97,5
h1	mm	48   48
h2	mm	76   76
l	mm	103   84
l1	mm	13,5   13,5
l2	mm	31   27
l3	mm	16,5   16,5

### Passendes Zubehör

	125 fix	125 mobil
Kofferset für 5-Seiten Backe	Art.Nr.	6921734027531
Gripp-Leiste wendbar	Art.Nr.	6921734036031
Keilelement 4-spritz	Art.Nr.	6921834025040
Keilelement Gripp rund	Art.Nr.	6921834026340
Keilelement Microgripp	Art.Nr.	6921834025140
Keilelement beschichtet	Art.Nr.	6921834025240
Kail-Aufnahme für 5-Seiten Backen	Art.Nr.	6921834027540
Blister-Pads	Art.Nr.	6921834028141
Befestigungsschraube 5-Seiten System	Art.Nr.	8006300068900

## Trägerbacke mit Raster für Grippeinsätze

- Werkstoff: Stahl gehärtet
- Zur Aufnahme verschiedener Grippeinsätze mit Gewinde (spitz/glatt)
- Stirnfläche als Spannfläche nutzbar (gehärtet und geschliffen)
- Zum Spannen ungleichmäßiger Werkstücke
- Zum Ausgleich nicht paralleler Spannflächen



Baugröße	125 fix	125 mobil
Art.Nr.	6921734005642	6921734072642
Spannweite S3* min.	TeleSense 125	0 - 53,5
Spannweite S1 Ø* min.	TeleSense 125	Ø 50 - Ø 285
Spannweite S1 min.	TITAN 2K	25 - 239
Spannweite rund	TITAN 2K	Ø 50 - Ø 280
Spannweite/Verlängerung	TITAN 2K	- 418
Spannweite/Verlängerung	TITAN 2K	- Ø 330
Spannweite S1 min.	TITAN 2M/TitanSense 125 M	25 - 357
Spannweite rund	TITAN 2M/TitanSense 125 M	Ø 50 - Ø 330
Spannweite/Verlängerung	TITAN 2M/TitanSense 125 M	- 536
Spannweite/Verlängerung	TITAN 2M/TitanSense 125 M	- H9 330
Spannweite S1/Slot1 min.	TITAN 2L/TitanSense 125 L	25 - 489
Spannweite rund	TITAN 2L/TitanSense 125 L	Ø 50 - Ø 330
Spannweite/Verlängerung	TITAN 2L/TitanSense 125 L	- 668
Spannweite/Verlängerung	TITAN 2L/TitanSense 125 L	- Ø 330
Spannweite S1 min.	NC8 125 M Hydro	25 - 357
Spannweite rund	NC8 125 M Hydro	Ø 50 - Ø 330
Spannweite/Verlängerung	NC8 125 M Hydro	- 536
Spannweite/Verlängerung	NC8 125 M Hydro	- Ø 330
Spannweite S1/Slot1 min.	NC8 125 L Hydro	25 - 489
Spannweite rund	NC8 125 L Hydro	Ø 50 - Ø 330
Spannweite/Verlängerung	NC8 125 L Hydro	- 668
Spannweite/Verlängerung	NC8 125 L Hydro	- Ø 330
Gewicht	kg	3,1   3,1
a	mm	189   189
b	mm	104   103,5
c	mm	20   20
d	mm	24   24
e1	mm	157,5   157,5
e2	mm	94,5   94,5
e3	mm	31,5   31,5
f1	mm	39   38,8
f2	mm	12   13,8
g	mm	26   53,5

### Passendes Zubehör

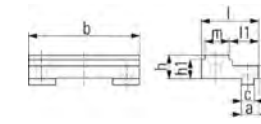
	125 fix	125 mobil
Grippeinsatz 2-Spitz h6,7	Art.Nr.	6921884036000
Grippeinsatz 2-Spitz h5,2	Art.Nr.	6921884036100
Grippeinsatz Hartmetall 2-Spitz h8,6	Art.Nr.	6921884036841
Grippeinsatz glatt HM h6,7	Art.Nr.	6921884037000
Grippeinsatz 2-Spitz h9,7	Art.Nr.	6921884036200
Grippeinsatz 4-Spitz fein h5,2	Art.Nr.	6921884036300
Grippeinsatz rund h5,5	Art.Nr.	6921884038000

\* Bei Verwendung Grippeinsatz 2-Spitz h6,7 / Spannweiten variieren je nach Grippeinsätzen

### Version T-REX



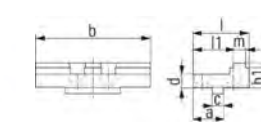
6921884006041



### Version CENTRO-Gripp



6921884002041



## Stufenbacke HM beschichtet

- Werkstoff: Stahl gehärtet
- Zum Spannen von parallel vorbearbeiteten Werkstücken
- Spannflächen (Stufe) zusätzlich hartmetallbeschichtet, um sicheres Spannen zu gewährleisten – erhöhte Haltekraft um min. Faktor 2 gegenüber glatten Spannflächen

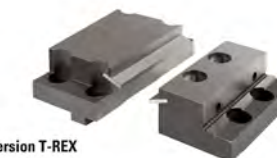
Baugröße	125 fix	125 mobil
Art.Nr.	6921884006041	6921884002041
Spannweite S1 min.	TeleSense 125	19,5 - 124,5
Spannweite S2 min.	TeleSense 125	113,5 - 218,5
Spannweite S3 min.	TeleSense 125	11,5 - 116,5
Spannweite S4 min.	TeleSense 125	105,5 - 210,5
Spannweite S1 min.	T-Rex	8 - 66
Spannweite S2 min.	T-Rex	68 - 182
Spannweite S1 min.	CentroGripp	9 - 94
Spannweite S2 min.	CentroGripp	69 - 162
Spannweite S3 min.	CentroGripp	95 - 188
Spannweite S4 min.	CentroGripp	163 - 256
Gewicht	kg	1,3   1,1
a	mm	19   32,5
b	mm	124,4   124,4
c	mm	14   12
d	mm	14   14
h	mm	26   26
h1	mm	21   21
l	mm	64   60,5
l1	mm	33   43,5
m	mm	27   13

### Passendes Zubehör

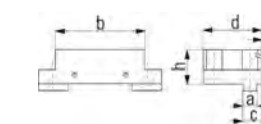
	125 fix	125 mobil
Stufenleisten h29	Art.Nr.	6921175029042
Stufenleisten h16	Art.Nr.	6921175016042
Stufenleisten h13	Art.Nr.	6921475013031

**ACHTUNG:** Für die Version **CENTRO Gripp** und **TeleSense 125** ist die mobile Backe zweimal erforderlich.

### Version T-REX



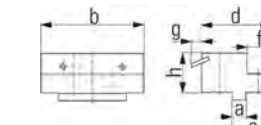
6921884106031



### Version CENTRO-Gripp



6921884102031



## Universal Niederzugbacke

- Werkstoff: Stahl gehärtet
- Backen breitenreduziert 90 mm
- Spannflächen geschliffen
- Niederzug mit geschliffenen Federblättern für rohe und bearbeitete Spannflächen
- Backe ist mit und ohne Federblatt einsetzbar
- Federblätter mit 1-Click aufsteckbar
- Hohe Spanngenauigkeit zum parallelen bzw. winkelgenauen Bearbeiten
- Gewinde zur Aufnahme der anschraubbaren Stufenleisten
- Click-System auf der hohen Seite

Baugröße	125 fix	125 mobil
Art.Nr.	6921884106031	6921884102031
Spannweite S1 min.	TeleSense 125	0 - 101,2
Spannweite S2 min.	TeleSense 125	65,5 - 170,5
Spannweite S3 min.	TeleSense 125	13,5 - 118,5
Spannweite S1 min.	T-Rex	0 - 82
Spannweite S2 min.	T-Rex	18 - 100
Spannweite S3 min.	T-Rex	45 - 127
Spannweite S4 min.	T-Rex	0 - 61
Spannweite S5 min.	T-Rex	23 - 88
Spannweite S1 min.	CentroGripp	47 - 139
Spannweite S2 min.	CentroGripp	115 - 207
Spannweite S3 min.	CentroGripp	0 - 88
Spannweite S4 min.	CentroGripp	0 - 70
Spannweite S5 min.	CentroGripp	64 - 156
Spannweite S6 min.	CentroGripp	46 - 138
Gewicht	kg	1,7   1,3
a	mm	14   12
b	mm	90   90
c	mm	19   34
d	mm	59   61
e	mm	16   16
f	mm	21   21
g	mm	8,8   8,8
h	mm	34   34

### Passendes Zubehör

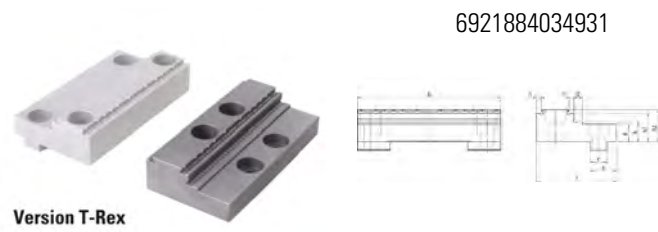
	125 fix	125 mobil
Federblätter	Art.Nr.	6921884103031

**ACHTUNG:** Für die Version **CENTRO Gripp** und **TeleSense 125** ist die mobile Backe zweimal erforderlich.



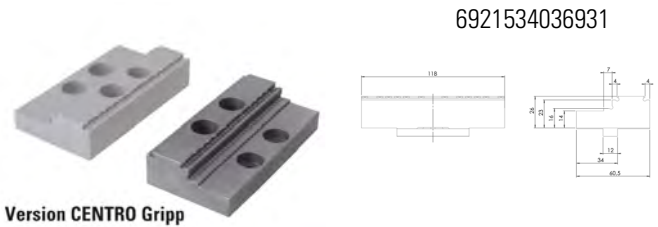
# BACKENSORTIMENT GRIPP

# BACKENSORTIMENT GRIPP



6921884034931

Baugröße	125 fix	125 mobil
Art.Nr.	6921884034931	6921534036931
Spannweite S1 min.	TeleSense 125	18,5 - 123,5
Spannweite S2 min.	TeleSense 125	86,5 - 191,5
Spannweite S3 min.	TeleSense 125	12,5 - 117,5
Spannweite S4 min.	TeleSense 125	80,5 - 185,5
Spannweite S1 min.	T-Rex	11 - 68
Spannweite S2 min.	T-Rex	95 - 172
Spannweite S3 min.	T-Rex	44 - 102
Spannweite S1 min.	CentroGripp	148 - 226
Spannweite S2 min.	CentroGripp	80 - 158
Spannweite S3 min.	CentroGripp	15 - 90
Spannweite S4 min.	CentroGripp	80 - 158
Gewicht	kg	1,3
a	mm	21,5
b	mm	118
c	mm	14
d	mm	14
h	mm	16
h1	mm	23
h2	mm	26
l	mm	66
l1	mm	4
l2	mm	7



6921534036931

## Grippbacke mit Grippreihe

- Für rechteckige Werkstücke (Sägeschnitt) // <= 0,5 mm
- Starre Bauform gegen Vibrationen bei hochkant gespannten Teilen
- Spannflächen geschliffen
- Für 5-Seiten-Bearbeitung, damit eine möglichst gute Zugänglichkeit an das Werkstück gewährleistet ist
- Formschluss durch das Eindringen der Spitzen in das Material
- Minimal verlorener Spannrand von ca. 4 mm
- Geeignet für Materialfestigkeit bis 1.000 N/mm<sup>2</sup>

**ACHTUNG:** Für die Version **CENTRO Gripp** und **TeleSense 125** ist die mobile Backe zweimal erforderlich.



6921884040140



6921884040040

## Backe breitenreduziert 64 mm

- Ermöglicht ungehinderten Zugang zum Werkstück auch mit kurzen Werkzeugen
- Zum Spannen von kleinen bis mittelgroßen Werkstücken
- Rohteilspannung (auch Rundmaterial) über je 2 verstellbare Grippeinsätze möglich
- Backen mit Click-System für Stufenleisten
- Geschliffene Stirnfläche als Spannfläche nutzbar

Baugröße	125 fix	125 mobil
Art.Nr.	6921884040140	6921884040040
Spannweite S1 min.	TeleSense 125	0 - 89,5
Spannweite S1 min.	T-Rex	19 - 67
Spannweite S2 min.	T-Rex	61 - 137
Spannweite S3 min.	T-Rex	128 - 208
Spannweite S4 min.	T-Rex	15 - 59
Spannweite S5 min.	T-Rex	120 - 200
Spannweite S1 min.	CentroGripp	196 - 284
Spannweite S2 min.	CentroGripp	128 - 216
Spannweite S3 min.	CentroGripp	21 - 74
Spannweite S4 min.	CentroGripp	0 - 59
Spannweite S5 min.	CentroGripp	54 - 142
Spannweite S6 min.	CentroGripp	35 - 127
Gewicht	kg	1,6
a	mm	28
b	mm	116
b1	mm	37
c	mm	14
d	mm	14
h	mm	45
l	mm	67
n	mm	56

### Passendes Zubehör

Auflageleiste	Art.Nr.	125 fix	125 mobil
Grippeinsatz 2-Spitz h6,7	Art.Nr.	6921535035042	
Grippeinsatz 2-Spitz h5,2	Art.Nr.	6921884036000	
Grippeinsatz Hartmetall 2-Spitz h8,6	Art.Nr.	6921884036100	
Grippeinsatz glatt HM h6,7	Art.Nr.	6921884037000	
Grippeinsatz 2-Spitz h9,7	Art.Nr.	6921884036200	
Grippeinsatz 4-Spitz fein h5,2	Art.Nr.	6921884036300	
Grippeinsatz rund h5,5	Art.Nr.	6921884038000	

**ACHTUNG:** Für die Version **CENTRO Gripp** und **TeleSense 125** ist die mobile Backe zweimal erforderlich.



6921884005242

Baugröße	125 fix	125 mobil
Art.Nr.	6921884005242	6921884072242
Spannweite S1** min.	TeleSense 125	0 - 157
Spannweite min.	T-Rex	0 - 152
Spannbreite min.	T-Rex	88 - 165
Spannweite rund	T-Rex	Ø 100 - Ø 160
Spannweite min.	CentroGripp	0 - 195
Spannbreite min.	CentroGripp	88 - 165
Spannweite rund	CentroGripp	Ø 100 - Ø 230
Gewicht	kg	1,5
a	mm	14
b	mm	165
c	mm	20
h	mm	20
l	mm	61
e1	mm	60
e2	mm	68
e3	mm	96
e4	mm	124
f1	mm	12
f2	mm	35



### Passendes Zubehör

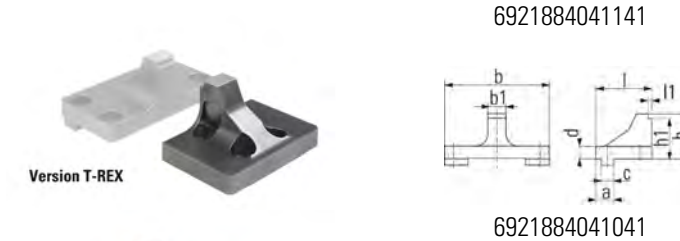
Universal Grippset	Art.Nr.	125 fix	125 mobil
Universal Grippset	Art.Nr.	6921884027031	

\*\* Bei Verwendung von Universal Grippset

**ACHTUNG:** Für die Version **CENTRO Gripp** und **TeleSense 125** ist die mobile Backe zweimal erforderlich.

## Trägerbacke für Universal Grippset

- Werkstoff: Stahl gehärtet
- Zur Aufnahme des Universal Grippsets
- Stirnfläche als Spannfläche nutzbar (gehärtet und geschliffen)



6921884041141



6921884041041

## Backe breitenreduziert 20 mm

- Werkstoff: Stahl gehärtet
- Zum Spannen von parallel vorgebearbeiteten, kleinen Werkstücken
- Weiter verbesserte Zugänglichkeit zum Werkstück durch schlanke und hohe Bauform – optimal auch für kurze Werkzeuge
- Stirnfläche (Stufe) zusätzlich hartmetallbeschichtet, um sicheres Spannen zu gewährleisten – erhöhte Haltekraft, um min. Faktor 2 gegenüber glatten Spannflächen

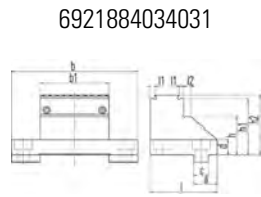
Baugröße	125 fix	125 mobil
Art.Nr.	6921884041141	6921884041041
Spannweite S1 min.	TeleSense 125	29,5 - 134,5
Spannweite S3 min.	TeleSense 125	21,5 - 126,5
Spannweite S1 min.	T-Rex	9 - 74
Spannweite S1 min.	CentroGripp	12 - 104
Spannweite S2 min.	CentroGripp	80 - 172
Gewicht	kg	1
a	mm	20
b	mm	116
b1	mm	20
c	mm	14
d	mm	14
h	mm	50
h1	mm	45
l	mm	62
lo1	mm	4

**ACHTUNG:** Für die Version **CENTRO Gripp** und **TeleSense 125** ist die mobile Backe zweimal erforderlich.

## BACKENSORTIMENT GRIPP



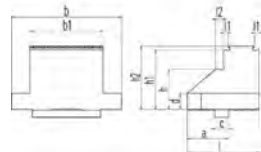
Version T-REX



6921884034031



Version CENTRO Gripp



6921534036031

### Backe 64 mm mit Grippreihe

- Für rechteckige Werkstücke (Sägeschnitt) //  $\leq 0,5$  mm
- Starre Bauform gegen Vibrationen bei hochkant gespannten Teilen
- Zusätzliche Spannflächen, beidseitig geschliffen
- Für 5-Seiten-Bearbeitung, damit eine möglichst gute Zugänglichkeit an das Werkstück gewährleistet ist
- Formschluss durch das Eindringen der Spitzen in das Material
- Minimal verlorener Spannrand von 3mm
- Geeignet für Materialfestigkeit bis 1.000 N/mm<sup>2</sup>

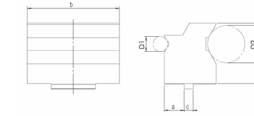
Baugröße	125 fix	125 mobil
Art.Nr.	6921884034031	6921534036031
Spannweite S1 min.	TeleSense 125	18,5 - 123,5
Spannweite S2 min.	TeleSense 125	86,5 - 191,5
Spannweite S3 min.	TeleSense 125	12,5 - 117,5
Spannweite S4 min.	TeleSense 125	80,5 - 185,5
Spannweite S1 min.	T-Rex	11 - 72
Spannweite S2 min.	T-Rex	93 - 170
Spannweite S3 min.	T-Rex	51 - 106
Spannweite S1 min.	CentroGripp	150 - 226
Spannweite S2 min.	CentroGripp	80 - 158
Spannweite S3 min.	CentroGripp	15 - 92
Spannweite S4 min.	CentroGripp	80 - 160
Gewicht	kg	1, 1,5
a	mm	22, 35
b	mm	118, 96
b1	mm	64, 64
c	mm	14, 12
d	mm	14, 14
h	mm	35, 35
h1	mm	52, 52
h2	mm	55, 55
l	mm	62,5, 62,5
l1	mm	4, 3
l2	mm	7, 7

#### Passendes Zubehör

Auflageleiste	125 fix	125 mobil
Art.Nr.	6921535035042	

**ACHTUNG:** Für die Version **CENTRO Gripp** und **TeleSense 125** ist die mobile Backe zweimal erforderlich.

## BACKENSORTIMENT SCHNELLWECHSEL

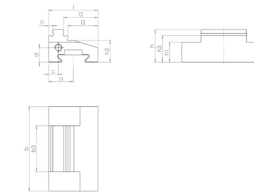
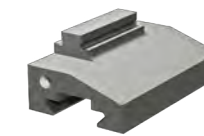


### Prismenbacke horizontal mobil

- Prismenwinkel 120° - Achshöhe 53 mm beidseitig
- Gehärtet und geschliffen
- Backen öffnen soweit, dass das Werkstück nach oben entnommen werden kann - auch bei max. Durchmesser
- Perfekt geeignet für Bearbeitung von z. B. Paßfedernuten bei abgesetzten Wellen bei Einsatz von 2 Spannern nebeneinander

Baugröße	125
Art.Nr.	6921534001031
Spannweite D1 min.	TeleSense 125
Spannweite D2 min.	TeleSense 125
Gewicht	kg
D1	mm
D2	mm
a	mm
b	mm
c	mm
h	mm

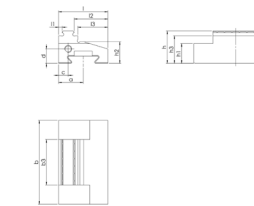
**ACHTUNG:** Für die Version **TeleSense 125** ist die mobile Backe zweimal erforderlich.



### Stufenbacke 38 mm HM beschichtet mobil

- Werkstoff: Stahl gehärtet
- Zum Spannen von parallel vorbearbeiteten Werkstücken
- Spannflächen (Stufe) zusätzlich hartmetallbeschichtet, um sicheres Spannen zu gewährleisten – erhöhte Haltekraft um min. Faktor 2 gegenüber glatten Spannflächen
- Minimal verlorener Spannrand von 4 mm

Baugröße	70
Art.Nr.	6921544020031
Spannweite S1 min.	TeleCentric 70 K
Spannweite S1 max.	TeleCentric 70 K
Spannweite S2 min.	TeleCentric 70 K
Spannweite S2 max.	TeleCentric 70 K
Spannweite S1 min.	TeleCentric 70 M
Spannweite S1 max.	TeleCentric 70 M
Spannweite S2 min.	TeleCentric 70 M
Spannweite S2 max.	TeleCentric 70 M
Gewicht	kg
a	mm
b	mm
b3	mm
c	mm
d	mm
h	mm
h2	mm
h3	mm
l	mm
l1	mm
l2	mm
l3	mm



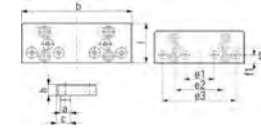
### Grippbacke 38 mm mobil

- Für 5-Seiten-Bearbeitung, damit eine möglichst gute Zugänglichkeit an das Werkstück gewährleistet ist
- Für rechteckige Werkstücke (Sägeschnitt) //  $\leq 0,5$  mm
- Formschluss durch das Eindringen der Spitzen in das Material ohne Vorprägen
- Integrierte Grippreihe, somit starre Bauform gegen Vibrationen vor allem bei hochkant gespannten Teilen
- Zusätzliche Spannflächen, beidseitig geschliffen
- Geeignet für Materialfestigkeit bis 1.000 N/mm<sup>2</sup>

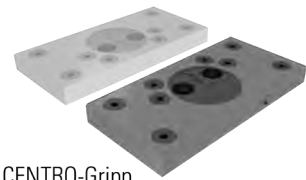
Baugröße	70
Art.Nr.	6921544020131
Spannweite S1 min.	TeleCentric 70 K
Spannweite S1 max.	TeleCentric 70 K
Spannweite S2 min.	TeleCentric 70 K
Spannweite S2 max.	TeleCentric 70 K
Spannweite S1 min.	TeleCentric 70 M
Spannweite S1 max.	TeleCentric 70 M
Spannweite S2 min.	TeleCentric 70 M
Spannweite S2 max.	TeleCentric 70 M
Gewicht	kg
a	mm
b	mm
b3	mm
c	mm
d	mm
h	mm
h1	mm
h2	mm
h3	mm
l	mm
l1	mm
l2	mm
l3	mm



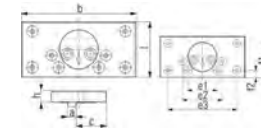
Version T-Rex



6921884005242



CENTRO-Gripp



6921884072242

### Trägerbacke für Grippeinsätze

- Werkstoff: Stahl gehärtet
- Zur Aufnahme verschiedener Einsätze (spitz/glatt)
- Stirnfläche als Spannfläche nutzbar (gehärtet und geschliffen)

#### Pendelbacke

- Zum Spannen ungleichmäßiger Werkstücke
- Zum Ausgleich nicht paralleler Spannflächen
- Lieferung ohne Einsätze (spitz/glatt)

Baugröße	125 fix	125 mobil
Art.Nr.	6921884005042	6921884072042
Spannweite S3** min.	TeleSense 125	27 - 208
Spannweite min.	T-Rex	26 - 185
Spannbreite min.	T-Rex	73 - 150
Spannweite rund	T-Rex	Ø 80 - Ø 190
Spannweite min.	CentroGripp	25 - 274
Spannbreite min.	CentroGripp	73 - 150
Spannweite rund	CentroGripp	Ø 80 - Ø 250
Gewicht	kg	1,3, 1,6
a	mm	14, 12
b	mm	165, 165
c	mm	20, 43,5
h	mm	16, 16
l	mm	59, 79
e1	mm	54, 58
e2	mm	86, 78
e3	mm	134, 134
f1	mm	15, 66,5
f2	mm	28, 13,5

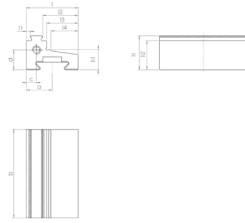
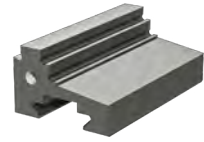
#### Passendes Zubehör

Grippeinsatz	125 fix	125 mobil
Grippeinsatz 2-Spitz h6,7	Art.Nr.	6921884036000
Grippeinsatz 2-Spitz h5,2	Art.Nr.	6921884036100
Grippeinsatz Hartmetall 2-Spitz h8,6	Art.Nr.	6921884036841
Grippeinsatz glatt HM h6,7	Art.Nr.	6921884037000
Grippeinsatz 2-Spitz h9,7	Art.Nr.	6921884036200
Grippeinsatz 4-Spitz fein h5,2	Art.Nr.	6921884036300
Grippeinsatz rund h5,5	Art.Nr.	6921884038000

\*\* Bei Verwendung von Universal Grippset

**ACHTUNG:** Für die Version **CENTRO Gripp** und **TeleSense 125** ist die mobile Backe zweimal erforderlich.

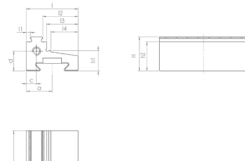




## Stufenbacke HM beschichtet mobil

- Werkstoff: Stahl gehärtet
- Zum Spannen von parallel vorbearbeiteten Werkstücken
- Spannflächen (Stufe) zusätzlich hartmetallbeschichtet, um sicheres Spannen zu gewährleisten – erhöhte Haltekraft um min. Faktor 2 gegenüber glatten Spannflächen
- Minimal verlorener Spannrand von 4 mm

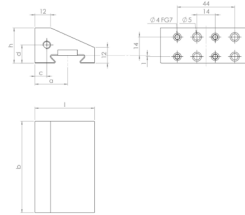
Baugröße		70
Art.Nr.		6921544010031
Spannweite S1	TeleCentric 70 K	9 - 78
Spannweite S3	TeleCentric 70 K	16 - 85
Spannweite S2	TeleCentric 70 K	59 - 128
Spannweite S4	TeleCentric 70 K	66 - 135
Spannweite S1	TeleCentric 70 M	42 - 143
Spannweite S3	TeleCentric 70 M	49 - 150
Spannweite S2	TeleCentric 70 M	92 - 193
Spannweite S4	TeleCentric 70 M	99 - 200
Spannweite S1	TeleCentric 125	53 - 179,5
Spannweite S3	TeleCentric 125	60 - 186,5
Spannweite S2	TeleCentric 125	103 - 229,5
Spannweite S4	TeleCentric 125	110 - 236,5
Gewicht	kg	0,3
a	mm	20,5
b	mm	70
c	mm	8
d	mm	15,7
h	mm	27
h1	mm	16
h2	mm	22
l	mm	41
l1	mm	3,5
l2	mm	28,5
l3	mm	25
l4	mm	21,5



## Grippbacke 70 mm

- Für 5-Seiten-Bearbeitung, damit eine möglichst gute Zugänglichkeit an das Werkstück gewährleistet ist
- Für rechteckige Werkstücke (Sägeschnitt) // ≤ 0,5 mm
- Formschluss durch das Eindringen der Spitzen in das Material ohne Vorprägen
- Integrierte Grippreihe, somit starre Bauform gegen Vibrationen vor allem bei hochkant gespannten Teilen
- Zusätzliche Spannfläche, beidseitig geschliffen
- Geeignet für Materialfestigkeit bis 1.000 N/mm<sup>2</sup>

Baugröße		70
Art.Nr.		6921544010131
Spannweite S1	TeleCentric 70 K	9 - 78
Spannweite S3	TeleCentric 70 K	15 - 84
Spannweite S2	TeleCentric 70 K	59 - 128
Spannweite S4	TeleCentric 70 K	65 - 134
Spannweite S1	TeleCentric 70 M	42 - 143
Spannweite S3	TeleCentric 70 M	48 - 149
Spannweite S2	TeleCentric 70 M	92 - 193
Spannweite S4	TeleCentric 70 M	96 - 199
Spannweite S1	TeleCentric 125	53 - 179,5
Spannweite S3	TeleCentric 125	59 - 185,5
Spannweite S2	TeleCentric 125	103 - 185,5
Spannweite S4	TeleCentric 125	109 - 235,5
Gewicht	kg	0,3
a	mm	20,5
b	mm	70
c	mm	8
d	mm	15,7
H	mm	27
h1	mm	16
h2	mm	22 / 23
l	mm	41
l1	mm	3
l2	mm	28
l3	mm	25
l4	mm	21,5

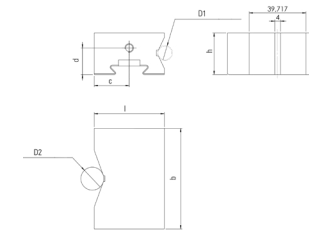


## Nullbacke b70

- Für TeleCentric 70K  
Mit dieser Backe können Sie parallel vorbearbeitete Werkstücke mit einer Länge von min. 0 - max. 69 mm spannen
- Für TeleCentric 70 M wird der Spannweiten-Adapter zum Spannen auf 0 benötigt. Eine Spannweite von min. 0 mm bis max. 93 mm kann somit erreicht werden

Baugröße		70
Art.Nr.		6921544060031
Spannweite S1 min.	TeleCentric 70 K	0 - 69
Spannweite S1 min.	TeleCentric 70 M	33 - 134
Gewicht	kg	0,46
a	mm	25
b	mm	70
c	mm	9
d	mm	14
h	mm	27

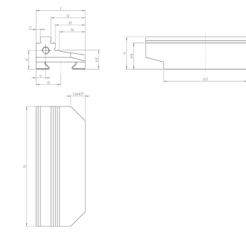
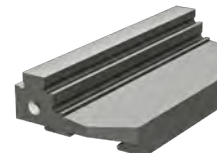
- Zylinderstifte als Auflagefläche; Setzen bei Höhe 176 mm und 191mm möglich
- Minimaler Spannrand: 20 mm bei Höhe 176 mm  
5 mm bei Höhe 191 mm



## Prismenbacke 70 mm mobil

- Für das horizontale und vertikale Spannen von runden und flachen Werkstücken

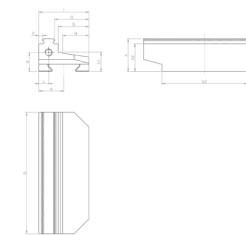
Baugröße		70
Art.Nr.		6921544090031
Spannweite D1	TeleCentric 70 K	Ø 10 - Ø 40
Spannweite D2	TeleCentric 70 K	Ø 16 - Ø 80
Spannweite D1	TeleCentric 70 M	Ø 10 - Ø 40
Spannweite D2	TeleCentric 70 M	Ø 47 - Ø 110
Spannweite D1	TeleCentric 125	Ø 10 - Ø 31
Spannweite D2	TeleCentric 125	Ø 16 - Ø 174
Gewicht	kg	0,6
b	mm	70
c	mm	24,5
d	mm	18,5
h	mm	29



## Stufenbacke 100 mm HM beschichtet mobil

- Werkstoff: Stahl gehärtet
- Zum Spannen von parallel vorbearbeiteten Werkstücken
- Spannflächen (Stufe) zusätzlich hartmetallbeschichtet, um sicheres Spannen zu gewährleisten – erhöhte Haltekraft um min. Faktor 2 gegenüber glatten Spannflächen
- Minimal verlorener Spannrand von 4 mm

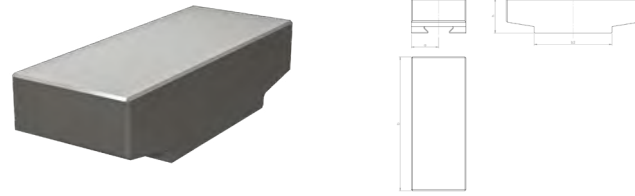
Baugröße		70
Art.Nr.		6921544030031
Spannweite S1 min.	TeleCentric 70 K	9 - 78
Spannweite S1 max.	TeleCentric 70 K	16 - 85
Spannweite S2 min.	TeleCentric 70 K	59 - 128
Spannweite S2 max.	TeleCentric 70 K	66 - 135
Spannweite S1 min.	TeleCentric 70 M	42 - 143
Spannweite S1 max.	TeleCentric 70 M	49 - 149
Spannweite S2 min.	TeleCentric 70 M	92 - 193
Spannweite S2 max.	TeleCentric 70 M	99 - 200
Gewicht	kg	0,4
a	mm	20,5
b	mm	100
b2	mm	70
c	mm	8
d	mm	15,7
h	mm	27
h2	mm	16
h3	mm	22
l	mm	41
l1	mm	3,5
l2	mm	28,5
l3	mm	25
l4	mm	21,5



## Grippbacke 100 mm mobil

- Für 5-Seiten-Bearbeitung, damit eine möglichst gute Zugänglichkeit an das Werkstück gewährleistet ist
- Für rechteckige Werkstücke (Sägeschnitt) // ≤ 0,5 mm
- Formschluss durch das Eindringen der Spitzen in das Material ohne Vorprägen
- Integrierte Grippreihe, somit starre Bauform gegen Vibrationen vor allem bei hochkant gespannten Teilen
- Zusätzliche Spannflächen, beidseitig geschliffen
- Geeignet für Materialfestigkeit bis 1.000 N/mm<sup>2</sup>

Baugröße		70
Art.Nr.		6921544030131
Spannweite S1 min.	TeleCentric 70 K	9 - 78
Spannweite S1 max.	TeleCentric 70 K	15 - 84
Spannweite S2 min.	TeleCentric 70 K	59 - 128
Spannweite S2 max.	TeleCentric 70 K	65 - 134
Spannweite S1 min.	TeleCentric 70 M	42 - 143
Spannweite S1 max.	TeleCentric 70 M	48 - 149
Spannweite S2 min.	TeleCentric 70 M	92 - 193
Spannweite S2 max.	TeleCentric 70 M	98 - 199
Gewicht	kg	0,4
a	mm	20,5
b	mm	100
b2	mm	70
c	mm	8
d	mm	11,3
h	mm	27
h1	mm	16
h2	mm	23
l	mm	41
l1	mm	3
l2	mm	28
l3	mm	25
l4	mm	21,5



Baugröße	<b>70</b>	
Art.Nr.	6921544080031	
Spannweite S1 min.	TeleCentric 70 K	0 - 70
Spannweite S1 min.	TeleCentric 70 M	34 - 135
Gewicht	kg	1,2
a	mm	24,5
b	mm	120
b2	mm	70
h	mm	31

## Weiche Backe 120 mm Stahl mobil

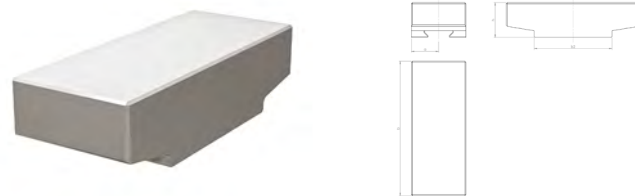
- Werkstoff: Einsatzstahl 21MnCr5G
- Backen können einsatzgehärtet werden
- Zur Selbstfertigung von Sonderbacken



## Stufenbacke b125 glatt

- Werkstoff: Stahl gehärtet
- Spannflächen gehärtet und geschliffen
- Spannrand von 5 mm
- 2x Gewinde M6 für Werkstückanschlag

Baugröße	<b>125</b>	
Art.Nr.	6921554010031	
Spannweite S1	TeleCentric 125	42 - 167
Spannweite S3	TeleCentric 125	104 - 229
Spannweite S2	TeleCentric 125	48 - 173
Spannweite S4	TeleCentric 125	110 - 235
Gewicht	kg	0,8
a	mm	26,5
b	mm	88
c	mm	6
d	mm	15,7
e	mm	M6 (2x)
f	mm	M5 (2x)
H	mm	27
h1	mm	16
h2	mm	23
l	mm	53
l1	mm	34
l2	mm	31
l3	mm	13
l4	mm	3



Baugröße	<b>70</b>	
Art.Nr.	6921544081031	
Spannweite S1 min.	TeleCentric 70 K	0 - 70
Spannweite S1 min.	TeleCentric 70 M	34 - 135
Gewicht	kg	1,2
a	mm	24,5
b	mm	120
b2	mm	70
h	mm	31

## Weiche Backe 120 mm Aluminium mobil

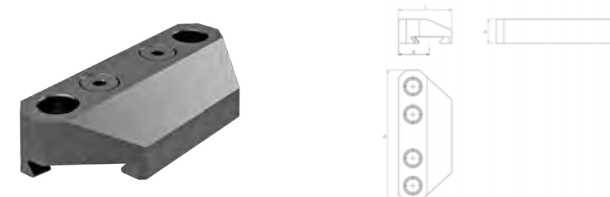
- Werkstoff: Aluminium AlZn5.5MgCu
- Zur Selbstfertigung von Sonderbacken



## Grippbacke b125 grobe Verzahnung

- Werkstoff: Stahl gehärtet
- Formschluss durch das Eindringen der Spitzen in das Material ohne Vorprägen
- Integrierte Grippreihe, somit starre Bauform gegen Vibrationen vor allem bei hochkant gespannten Teilen
- Geeignet für Materialfestigkeit bis 1.000 N/mm<sup>2</sup>
- Zusätzliche Spannflächen, beidseitig geschliffen
- Spannrand von 4 mm
- 2x Gewinde M6 für Werkstückanschlag

Baugröße	<b>125</b>	
Art.Nr.	6921554010231	
Spannweite S1	TeleCentric 125	42 - 167
Spannweite S3	TeleCentric 125	104 - 229
Spannweite S2	TeleCentric 125	48 - 173
Spannweite S4	TeleCentric 125	110 - 235
Gewicht	kg	0,8
a	mm	26,5
b	mm	88
c	mm	6
d	mm	15,7
e	mm	M6 (2x)
f	mm	M5 (2x)
H	mm	27
h1	mm	16
h2	mm	23
l	mm	53
l1	mm	34
l2	mm	31
l3	mm	27,5
l4	mm	3



Baugröße	<b>70</b>	
Art.Nr.	6921544070042	
Spannweite S1 min.	TeleCentric 70 K	24 - 82
Spannweite S1rund min.	TeleCentric 70 K	Ø 50 - Ø 90
Spannweite S2 max.	TeleCentric 70 K	77 - 142
Spannweite S2 rund max.	TeleCentric 70 K	Ø 84 - Ø 165
Spannweite S1 min.	TeleCentric 70 M	50 - 147
Spannweite S1rund min.	TeleCentric 70 M	Ø 64 - Ø 170
Spannweite S2 max.	TeleCentric 70 M	15 - 84
Spannweite S2rund max.	TeleCentric 70 M	Ø 117 - Ø 225
Gewicht	kg	0,6
b	mm	120
c	mm	28
h	mm	22
l	mm	48,5

## Trägerbacke b120 mobil

- Zum Spannen von Rohteilen, unförmigen und runden Werkstücken
- Geeignet für die Aufnahme verschiedener Grippeinsätze (spitz/glatt)
- Werkstoff: Stahl gehärtet

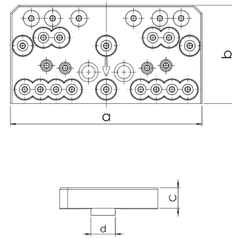


## Grippbacke b125 feine Verzahnung

- Werkstoff: Stahl gehärtet
- Formschluss durch das Eindringen der Spitzen in das Material ohne Vorprägen
- Integrierte Grippreihe, somit starre Bauform gegen Vibrationen vor allem bei hochkant gespannten Teilen
- Geeignet für Materialfestigkeit bis 1.000 N/mm<sup>2</sup>
- Spannrand von 4 mm
- 2x Gewinde M6 für Werkstückanschlag

Baugröße	<b>125</b>	
Art.Nr.	6921554010131	
Spannweite S1	TeleCentric 125	42 - 167
Spannweite S3	TeleCentric 125	104 - 229
Spannweite S2	TeleCentric 125	48 - 173
Spannweite S4	TeleCentric 125	110 - 235
Gewicht	kg	0,8
a	mm	26,5
b	mm	88
c	mm	6
d	mm	15,7
e	mm	M6 (2x)
f	mm	M5 (2x)
H	mm	27
h1	mm	16
h2	mm	23
l	mm	53
l1	mm	34
l2	mm	31
l3	mm	27,5
l4	mm	3

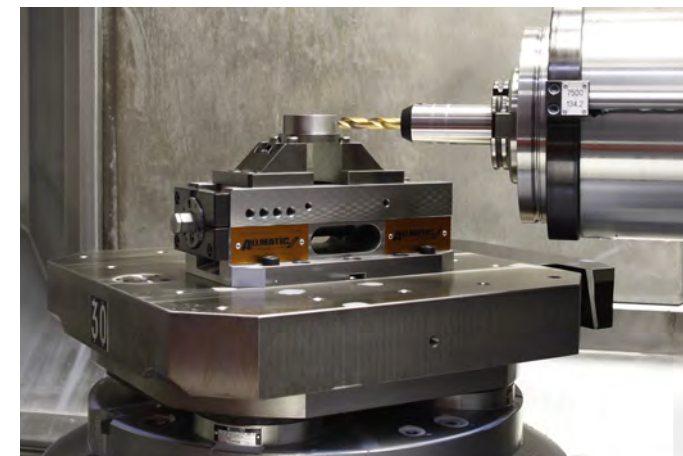
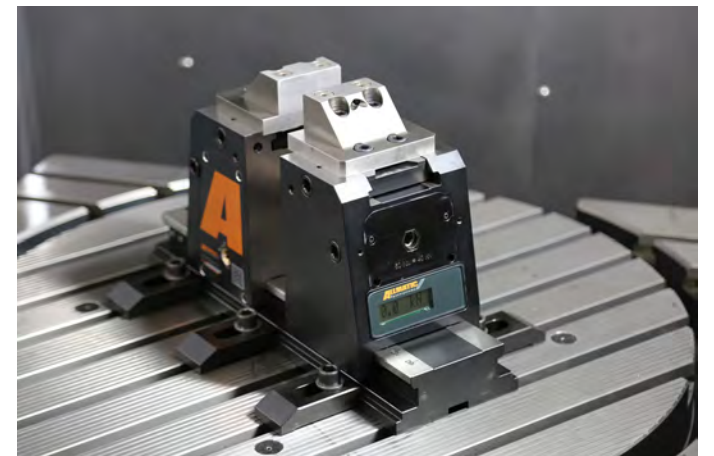
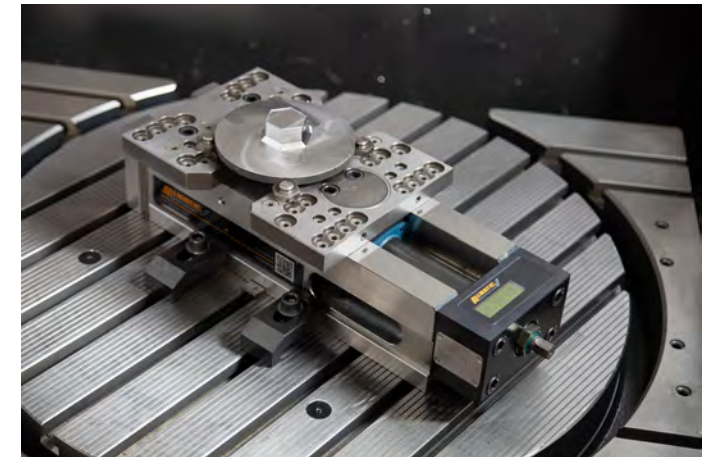
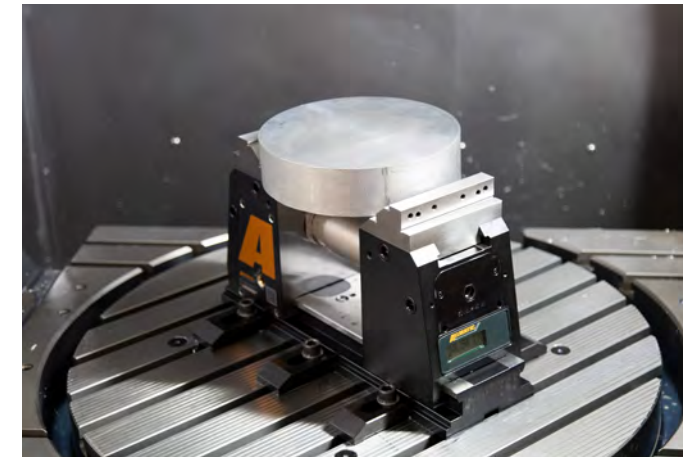




## Trägerbacke mobil 125

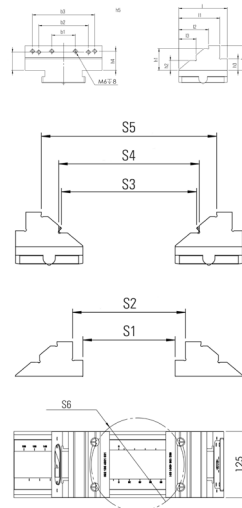
- Werkstoff: Stahl gehärtet
- Zur Aufnahme verschiedener Niederzug-Keilelemente, des Universal Grippsets und Grippeinsätzen
- Prozesssicher spannen ohne Vorprägen

Baugröße		125	125	125	125
Art.Nr.		6921734072942	6921734072942 mit Niederzug	6921734072942 mit Universal Grippset	6921734072942 mit Grippeinsätze
Spannweite rechteckiges WK	TeleSense 125	0 - 76,5			
Spannweite rundes WK	TeleSense 125	Ø 70 - Ø 270			
Spannweite rechteckiges WK	Titan SC		28 - 320	25 - 310	28 - 320
Spannweite rundes WK	Titan SC		Ø 70 - Ø 330	Ø 70 - Ø 330	Ø 70 - Ø 330
Spannweite rechteckiges WK	Titan 2K		28 - 202	25 - 192	28 - 202
Spannweite rundes WK	Titan 2K		Ø 70 - Ø 240	Ø 70 - Ø 240	Ø 70 - Ø 240
Spannweite rechteckiges WK	TITAN 2M/TitanSense 125 M		28 - 320	25 - 310	28 - 320
Spannweite rundes WK	TITAN 2M/TitanSense 125 M		Ø 70 - Ø 330	Ø 70 - Ø 330	Ø 70 - Ø 330
Spannweite rechteckiges WK	TITAN 2L/TitanSense 125 L		28 - 452	25 - 442	28 - 452
Spannweite rundes WK	TITAN 2L/TitanSense 125 L		Ø 70 - Ø 330	Ø 70 - Ø 330	Ø 70 - Ø 330
Spannweite rechteckiges WK	NC8 125 M Hydro		28 - 320	25 - 310	28 - 320
Spannweite rundes WK	NC8 125 M Hydro		Ø 70 - Ø 330	Ø 70 - Ø 330	Ø 70 - Ø 330
Spannweite rechteckiges WK	NC8 125 L Hydro		28 - 452	25 - 442	28 - 452
Spannweite rundes WK	NC8 125 L Hydro		Ø 70 - Ø 330	Ø 70 - Ø 330	Ø 70 - Ø 330
a	mm		189		
b	mm		97		
c	mm		20		
d	mm		24		



## Universal-Schnellwechselbacke

- Werkstoff: Stahl gehärtet
- Als Stufenbacke zum Spannen vorbearbeiteter Werkstücke einsetzbar
- Als Formbacke für Rundteile einsetzbar
- Grippeleiste vorschraubbar
- Verwendung aller Grippeinsätze der Titan 2-Serie möglich (außer Grippeinsatz rund h5,5)
- Grippeleiste zum randnahen Spannen für Werkstoffe bis 1.000 N/mm<sup>2</sup> Festigkeit verfügbar
- Prozesssicher spannen ohne Vorprägen



Baugröße		125
Art.Nr.		6921864001031
Spannweite S1 min.	TeleSense 125	0 - 103
Spannweite S2 min.	TeleSense 125	27 - 127
Spannweite S3 min.	TeleSense 125	52 - 152
Spannweite S4 min.	TeleSense 125	59 - 159
Spannweite S5 min.	TeleSense 125	99 - 199
Spannweite S6 min.	TeleSense 125	Ø 150 - Ø 240
b	mm	125
b1	mm	38
b2	mm	80
b3	mm	100
l	mm	78
l1	mm	66
l2	mm	48
l3	mm	28
h	mm	40
h1	mm	35
h2	mm	16
h3	mm	18,5
h4	mm	30,75
h5	mm	29,25
m		Ø M6



Handkurbel



HD / Baugröße	100	125	160	200
Art.Nr.	6923015000131	6923025000131		6923045000142
Gewicht	kg 0,3	0,4		0,5
Schlüsselweite (SW)	mm 12	14		17
a	mm 147	178		220

Handkurbel



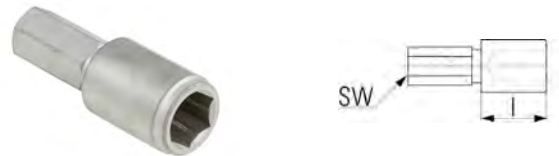
NC8 / DUO 90 / Baugröße	90	125	160	200	200 HD
Art.Nr.	6921685508031				
Gewicht	kg 0,4				
SW	mm 14				
a	mm 180				

Drehmomentschlüssel



Typ	T-Rex	TITAN	DUO Plus 125	TeleCentric 70 K/M	CentroGripp
Art.Nr.		0651114113188			0651114113153
Gewicht	kg	0,4			1,2
Drehmoment	Nm	10 - 60			20 - 120
AK	Zoll	3/8"			1/2"
a	mm	307			410

Sechskantverlängerung



Baugröße	NC8 90 - 200 mm	TC/LC 125 - 200 MM	NC8 90 - 200 mm	TC/LC 125 - 200 MM
Art.Nr.	6921685512040		6921685512140	
Gewicht	kg 0,1		0,2	
SW	mm 14		14	
l	mm 30		60	

Werkstückanschlag



Baugröße	90	100	125	125 M/L	160	200	200 HD
Art.Nr.	6921685670042						
Gewicht	kg 0,4						
a	mm 34						
b	mm 27 - 59						
c	mm 31						
d	mm 27						
e	mm 19						

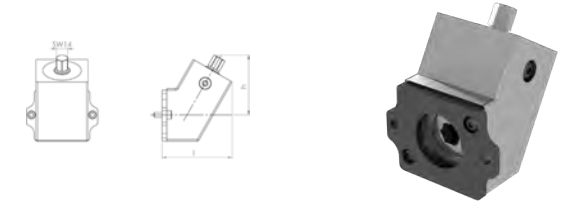
Werkstückanschlag

Baugröße	90	100	125	125 M/L	160	200	200 HD
Art.Nr.	6921285650144						
Gewicht	kg 1,4						
a	mm 67						
b	mm 15						
c	mm 33 - 92						
d	mm 12 - 63,5						
e	mm 53,5 - 113,5						



Winkeltrieb

NC8 / Baugröße	90	125	160	200
Art.Nr.	6921905700043		6921685700543	
Gewicht	kg 1,5		1,7	
SW	mm 14		14	
h	mm 74		74	
l	mm 87		96	



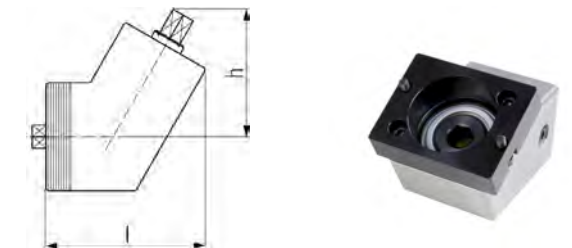
Winkeltrieb

TC/LC / Baugröße	90	125	160	200
Art.Nr.	6921675700043		6921285700143	
Gewicht	kg 1,6		1,9	
SW	mm 12		14	
h	mm 75		75	
l	mm 87		97	



Winkeltrieb

DUO / Baugröße	90	125
Art.Nr.	6921485700043	
Gewicht	kg 1,9	
SW	mm 14	
h	mm 75	
l	mm 102	

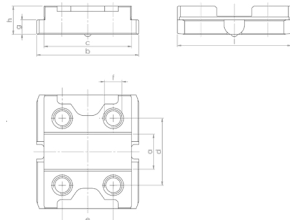


Spannweitenvergrößerung

NC/TC/NC8/TITAN/Baugröße	125	160
Art.Nr.	6921685008055	6921705008055
Gewicht	kg 10,9	19,6
Spannweite S1	mm 179 - 361	259 - 505
Spannweite S2	mm 310 - 492	439 - 675
a	mm 176	237
b	mm 483	620
c	mm 558	683
d	mm 117	172

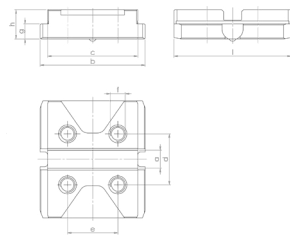






### Backenadapter für NC8/TITAN 2

Baugrößen	TeleSense 125		TeleSense 125	
Art.Nr.	6921861070031		6921861070031	
Gewicht	kg	0,65	e	mm
a	mm	24	g	mm
b	mm	70	h	mm
c	mm	60	l	mm
d	mm	46		

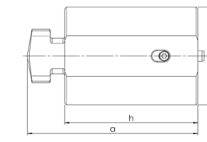


### Backenadapter für CentroGripp/T-Rex

Baugrößen	TeleSense 125		TeleSense 125	
Art.Nr.	6921861071031		66921861071031	
Gewicht	kg	0,65	e	mm
a	mm	12	g	mm
b	mm	70	h	mm
c	mm	60	l	mm
d	mm	34		

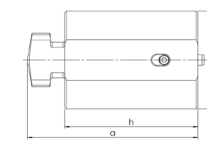
### Spindel-Verlängerung 298 mm

Baugrößen	TeleSense 125	
Art.Nr.	6922861002355	
Gewicht	kg	5,3
a	mm	319
b	mm	Ø55
h	mm	298



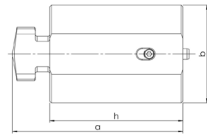
### Spindel-Verlängerung 398 mm

Baugrößen	TeleSense 125	
Art.Nr.	6922861002455	
Gewicht	kg	7,1
a	mm	419
b	mm	Ø55
h	mm	398



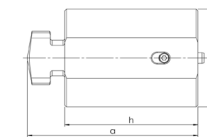
### Spindel-Verlängerung 75 mm

Baugrößen	TeleSense 125	
Art.Nr.	6922861002055	
Gewicht	kg	1,4
a	mm	96
b	mm	Ø55
h	mm	75



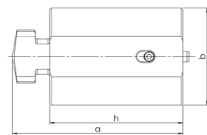
### Spindel-Verlängerung 473 mm

Baugrößen	TeleSense 125	
Art.Nr.	6922861002555	
Gewicht	kg	8,5
a	mm	494
b	mm	Ø55
h	mm	473



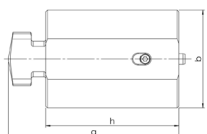
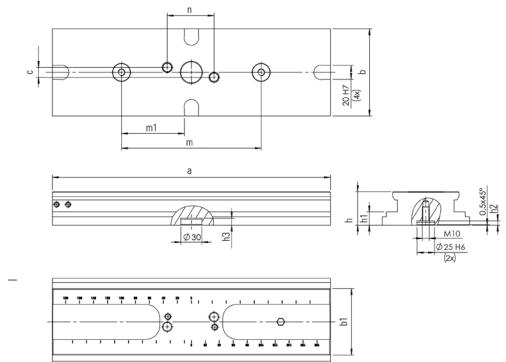
### Spindel-Verlängerung 98 mm

Baugrößen	TeleSense 125	
Art.Nr.	6922861002155	
Gewicht	kg	1,7
a	mm	119
b	mm	Ø55
h	mm	98



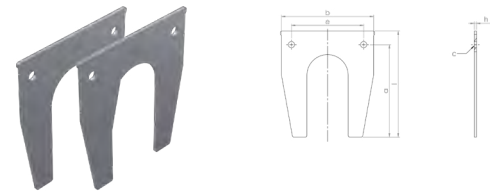
### Verlängerungsschiene 398

Baugrößen	TeleSense 125	
Art.Nr.	6921861000055	
Gewicht	kg	14,5
a	mm	398
b	mm	125
b1	mm	95
c	mm	14
h	mm	48
h1	mm	19
h2	mm	6
h3	mm	10
m	mm	200
m1	mm	90
n	mm	67



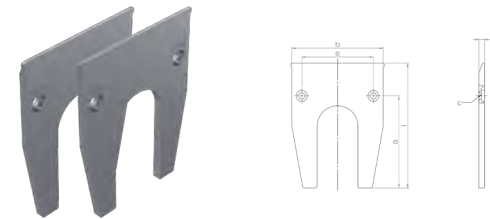
### Spindelverlängerung 198 mm

Baugrößen	TeleSense 125	
Art.Nr.	6922861002255	
Gewicht	kg	3,5
a	mm	219
b	mm	Ø55
h	mm	198



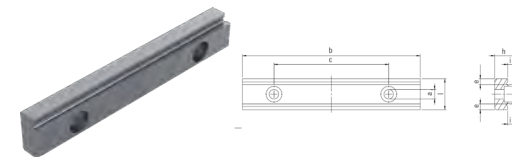
### Auflageleiste (Paar)

Baugrößen	TeleSense 125			
Art.Nr.	6921865005031	6921865005231	6921865005331	6921865005431
Gewicht	kg	0,3	0,3	0,3
a	mm	125,5	125,5	125,5
b	mm	124	124	124
c	mm	M8	M8	M8
e	mm	98	98	98
h	mm	3	3	3
l	mm	144	149	154



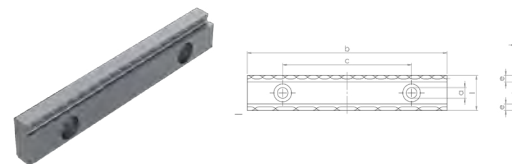
### Niederzugleiste h170 (Paar)

Baugrößen	TeleSense 125
Art.Nr.	6921865005131
Gewicht	kg
a	mm
b	mm
c	mm
e	mm
h	mm
l	mm



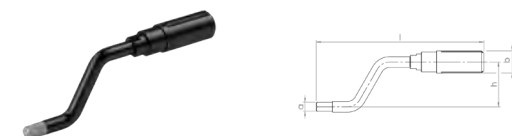
### Glatte Leiste 125 HM beschichtet

Baugrößen	TeleSense 125
Art.Nr.	6921864010131
Gewicht	kg
a	mm
b	mm
c	mm
e	mm
h	mm
i	mm



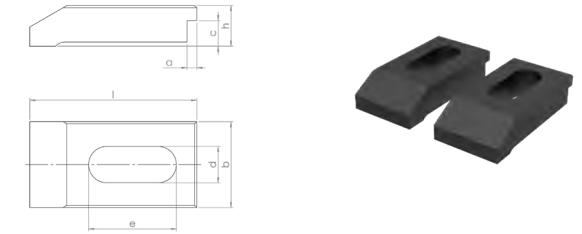
### Grippeleiste 125 wendbar

Baugrößen	TeleSense 125
Art.Nr.	6921864010031
Gewicht	kg
a	mm
b	mm
c	mm
e	mm
h	mm
i	mm
l	mm



### Handkurbel SW 10

Baugrößen	TeleSense 125
Art.Nr.	6921865508031
Gewicht	kg
a	mm
b	mm
h	mm
l	mm

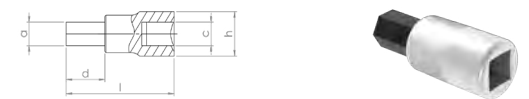


### Spannpratzen (Paar)

Baugrößen	TeleSense 125
Art.Nr.	6921865000031
Gewicht	kg
a	mm
b	mm
c	mm
d	mm
e	mm
h	mm
l	mm

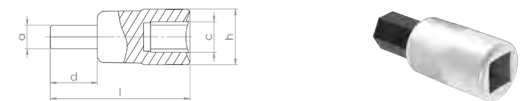
### Schraubendreheinsatz 6kt-10-3/8"

Baugrößen	TeleSense 125
Art.Nr.	0651130411610
Gewicht	kg
a	mm
c	in
d	mm
h	mm
l	mm



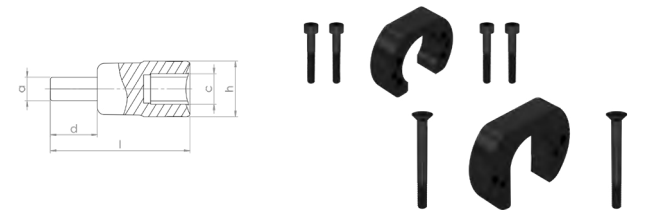
### Schraubendreheinsatz 6kt-10-1/2"

Baugrößen	TeleSense 125
Art.Nr.	0651130411710
Gewicht	kg
a	mm
c	in
d	mm
h	mm
l	mm

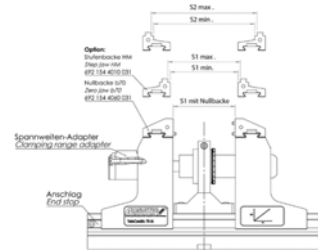


### Spannweiten-Adapter 125 (Set)

Baugrößen	TeleSense 125
Art.Nr.	0651130411710
Gewicht	kg
a	mm
c	in
d	mm
h	mm
l	mm







### Spannweiten-Adapter

TeleCentric / Baugröße	<b>70 M</b>	
Art.Nr.	6921545008055	
Gewicht	kg	0,4
Spannweite S1min. mit Nullbacke	mm	0 - 93
Spannweite S1min. mit Stufenbock	mm	9 - 102
Spannweite S1max. mit Stufenbock	mm	16 - 109
Spannweite S2 min.	mm	59 - 152
Spannweite S2 max.	mm	66 - 159

### Auflageleisten (Paar)

Baugrößen	<b>125</b>	
Art.Nr.	6921535035042	
Gewicht	kg	0,2
a	mm	14
b	mm	96
b1	mm	64
c	mm	35
e	mm	3



### Spannpratzen

HD / Baugröße	<b>90</b>	<b>100</b>	<b>125</b>	<b>160</b>	<b>200</b>
Art.Nr.	6921015000231		6921025000031		
Gewicht	kg		0,6		0,6

### DUO Spannpratzen

NC8 / Baugröße	<b>90</b>	<b>100</b>	<b>125</b>	<b>160</b>	<b>200</b>
Art.Nr.	6921675000031		6921285000031		
Gewicht	kg		0,9		1,2

### Universal Grippset

- Zum Spannen von komplexen Rohteilen
- Durch eine Nacharbeit der einzelnen Elementen können sowohl Gripphöhe als auch Auflagehöhe geändert werden



Baugrößen	<b>125</b>		<b>160</b>
Art.Nr.	6921884027031		
Gewicht	kg	4,5	
a	mm	40	
b	mm	18	



### Ausricht- und Fixiersatz

Befestigung Palette und Maschinentisch	<b>T-Nut 12 / M10</b>	<b>T-Nut 14 / M12</b>	<b>T-Nut 16 / M14</b>	<b>T-Nut 18 / M16</b>	<b>T-Nut 22 / M16</b>
Art.Nr.	6921285600031	6921285601031	6921285602031	6921285603031	6921285607031
Gewicht	kg	0,5	0,7	0,9	1

Befestigung Unterteil TeleCentric	<b>T-Nut 14 / M12</b>	<b>T-Nut 16 / M12</b>	<b>T-Nut 18 / M 12</b>	
Art.Nr.	6921545611031	6921545612031	6921545613031	
Gewicht	kg	0,3	0,3	0,3

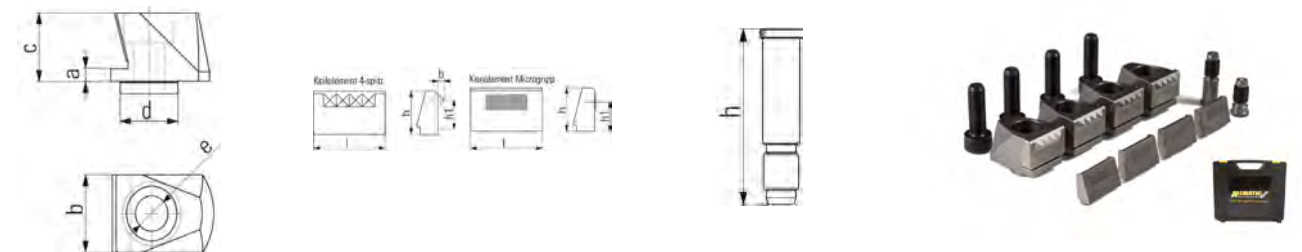
### Stufenleisten (Paar)



Baugrößen	<b>h13</b>	<b>h15</b>	<b>h19</b>	
Art.Nr.	6921475013031	6921485015031	6921305019031	
Gewicht	kg	0,1	0,2	0,2
a	mm	52	88	88
b	mm	89	124	160
c	mm	13	15	19
d	mm	6	6	6
e	mm	3	3	3
f	mm	Ø 6	Ø 6	Ø 6
g	mm	Ø 9	Ø 9	Ø 9

### Niederzugset Koffer

- Niederzugelemente geeignet zum Spannen und Niederziehen von rohen, unbearbeiteten und bereits vorbereiteten Spannflächen auf die Führungsbahn bzw. auf die mitgelieferten Auflagebolzen
- Werkstücke können dadurch nahezu exakt parallel zur Führungsbahn gespannt und bearbeitet werden
- Durch den direkten Kontakt zu den Auflagebolzen werden Vibrationen am Werkstück weitestgehend vermieden
- Achtung: Keilaufnahmen, Keilelemente und Auflagebolzen auch einzeln in verschiedenen Höhen verfügbar



Baugrößen	<b>125</b>	<b>125</b>	<b>160</b>	
Art.Nr.	6921734027031	6921734027131	69217344027231	
Beschreibung	Niederzugset niedrig	Niederzugset hoch	Niederzugset TITAN 2-160	
Gewicht	kg	1,5	2	2
Keilaufnahme				
a	mm	4	18	
b	mm	24	24	
c	mm	21,7	35,7	
d	mm	Ø 20	Ø 20	
e	mm	Ø 11	Ø 11	
Keilelemente				
b	mm	2,4		
h	mm	16,5		
h1	mm	13 bzw. 11		
l	mm	27,8		
Auflagebolzen				
h	mm	23 bzw. 34	34 bzw. 48	34 bzw. 53

### Stufenleisten Click (Paar)

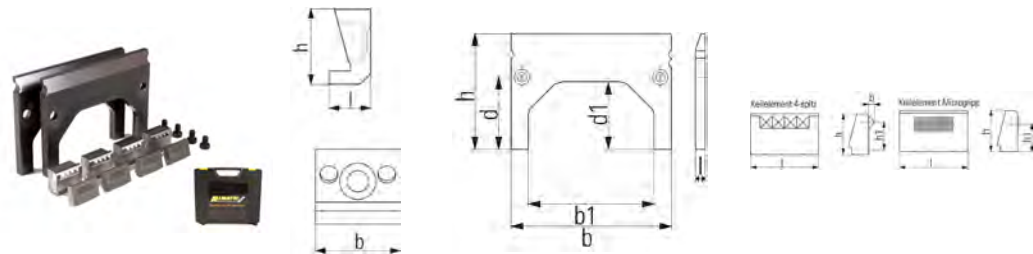


Baugrößen	<b>90</b>		<b>160</b>	
Art.Nr.	6921175016042	6921175029042	6921205025042	6921205044042
Gewicht	kg	0,1	0,2	0,4
a	mm	48	48	88
b	mm	90	90	160
c-0,01	mm	16	29	25
d	mm	8,75	8,75	12,25
e	mm	3	3	3
Baugrößen	<b>125</b>			
Art.Nr.	6921185020042	6921185035042	6921185025042	6921185030042
Gewicht	kg	0,2	0,3	0,25
a	mm	88	88	88
b	mm	125	125	125
c-0,01	mm	20	35	25
d	mm	12,25	12,25	12,25
e	mm	3	3	3

Baugrößen	125	
Art.Nr.	6921734027031	
Beschreibung	Kofferset für 5-Seiten Backe	
Gewicht	kg	1,8
Keilaufnahme		
b	mm	24,15
h	mm	21,45
l	mm	11,8
Keilelemente		
b	mm	2,4
h	mm	16,5
h1	mm	13
l	mm	27,8
Steckblech		
b	mm	125
b1	mm	98
d	mm	56
d1	mm	53
h	mm	90
l	mm	7,6

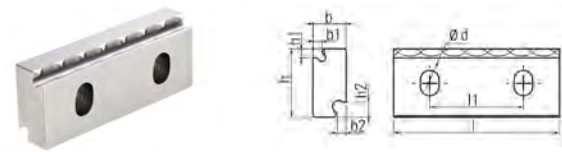
### Kofferset für 5-Seiten Backe

- Niederzugelemente geeignet zum Spannen und Niederziehen von rohen und unbearbeiteten Spannflächen auf die Führungsbahn bzw. auf die mitgelieferten Auflagebleche 90 mm
- Werkstücke können dadurch nahezu exakt parallel zur Führungsbahn gespannt und bearbeitet werden
- Durch den direkten Kontakt zu den Auflageblechen werden Vibrationen am Werkstück weitestgehend vermieden
- Achtung: Keilaufnahmen, Keilelemente und Aufsteckbleche auch einzeln in verschiedenen Höhen verfügbar



### Gripp-Leiste wendbar

- Gripp-Leiste wendbar zur Montage an die 5-Seiten Backe (benötigt werden 4 Stück)
- Für randnahes Spannen von Rohteilen mit 3 bzw. 5 mm



Baugrößen	125	
Art.Nr.	6921734036031	
Gewicht	kg	0,1
b	mm	11
b1	mm	3
b2	mm	3
d	mm	6,2
h	mm	22,5
h1	mm	3
h2	mm	5
l	mm	55
l1	mm	31

### Grippeinsätze



	Grippeinsatz 2-Spitz h6,7	Grippeinsatz 2-Spitz h5,2	Grippeinsatz 2-Spitz h9,7	Grippeinsatz 4-Spitz fein h5,2	Grippeinsatz Hartmetall 2-Spitz h8,6	Grippeinsatz rund h5,5	Grippeinsatz glatt HM h6,7
Artikelnummer	692 188 4036 000	692 188 4036 100	692 188 4036 200	692 188 4036 300	692 188 4036 841	692 188 4038 000	692 188 4037 000
Max. Materialfestigkeit	1.000 N/mm <sup>2</sup>	1.000 N/mm <sup>2</sup>	1.000 N/mm <sup>2</sup>	1.000 N/mm <sup>2</sup>	1.400 N/mm <sup>2</sup>	1.000 N/mm <sup>2</sup>	unbegrenzt
Verlorener Spannrand max. (in mm)	6,7	5,2	9,7	5,2	8,6	5,5	6,7
Eingripphöhe max. (in mm)	5,0	3,5	8,0	4,1	4,7	4,1	
Besonderheiten	Standard, Allrounder	Kleinster, verlorener Spannrand	Höchste Eingripphöhe	Optimiert für weiche Werkstücke	Für hochfeste Werkstücke	6 mm Freiraum unter Werkstück (Durchbohren möglich)	Spannen ohne Abdrücke

Gripp-Spinner  
Art.Nr.  
6921885214000

Optimal für Montage der ALLMATIC Grippeinsätze

# DER SPRUNG IN DIE ZUKUNFT

Automatisierung und Industrie 4.0

## Automationslösungen von ALLMATIC

### Mechanisch

**TitanSense 125**  
elektronische Spannkraftüberwachung

**QC 1200**  
Nullpunkt-Spannsystem

**CombiRail**  
flexible Spannschienen

**Centrolite**  
mechanische Zentrischspanner

**Spanntürme**  
horizontale Serienbearbeitung

### Hydraulisch

**Spanntürme**  
mit hydraulischen, pneumatischen oder mechanischen Nullpunkt-Spanntöpfen ausrüstbar

### Elektro-Mechanisch

**RoboBuddy**  
mechanische Schraubstöcke automatisieren

**AccuClamp**  
elektromechanischer Schraubstock

**NC8- & T-Rex Hydro**  
Automatisiert, hydraulisch spannen

**WorkBuddy**  
elektronische Spannhilfe



AllLite ist der 2017 gegründete digitale Geschäftsbereich der ALLMATIC-Jakob Spannsysteme GmbH. Mit einer vollautomatischen Fertigungslinie stellt AllLite hervorragende Qualität made in Bavaria her.

## Zentrischspanner CentroLite

### CentroLite 68K

- Spannkraft: 28 kN bei 100 Nm
- Spannweite mit Grippbacken: 0-103 mm
- Spannweite mit Stufenbacken: 0-104 mm
- Gripp- und Stufenbacken in Breite 67 mm und 38 mm verfügbar
- Grippbacken mit LANG Verzahnung erhältlich
- Gewicht: max. 4,2 kg

### CentroLite 68M

- Spannkraft: 28 kN bei 100 Nm
- Spannweite mit Grippbacken: 0-163 mm
- Spannweite mit Stufenbacken: 0-164 mm
- Gripp- und Stufenbacken in Breite 67 mm und 38 mm verfügbar
- Grippbacken mit LANG Verzahnung erhältlich
- Gewicht: max. 5,7 kg



#### CentroLite 68K / M sind kompatibel zu folgenden Nullpunktspannsystemen:

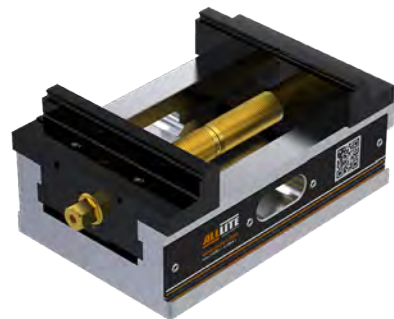
- AMF K10/K20
- GRESSEL gredoc
- Schunk VERO-S
- Lang Quick Point 52x52
- System 3R MacroMagnum
- Hilma Quintus 60
- Roemheld
- Matzak
- Erowa

Damit deckt CentroLite 68K / M die gängigsten Nullpunktspannsysteme ab.



### CentroLite 125

- Spannkraft: 28 kN bei 100 Nm
- Spannweite mit Grippbacken: 0-164 mm
- Spannweite mit Stufenbacken: 0-165 mm
- Gripp- und Stufenbacken in Breite 124 mm verfügbar
- Grippbacken mit LANG Verzahnung erhältlich
- Gewicht: max. 9,7 kg



#### CentroLite 125 ist kompatibel zu folgenden Nullpunktspannsystemen:

- AMF
- GRESSEL gredoc
- Lang Quick Point 96x96
- Schunk VERO-S



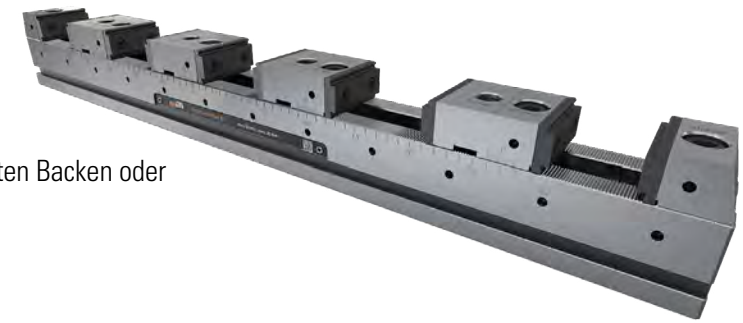
[www.alllite.de](http://www.alllite.de)

## Spannschiene „CombiRail“

- Optimal für die **Fertigung größerer Stückzahlen** - für Werkstücke in unterschiedlicher Größe und Form geeignet
- Parallelität** +/- 0,02 mm
- Auch vertikal **auf Turm montierbar**

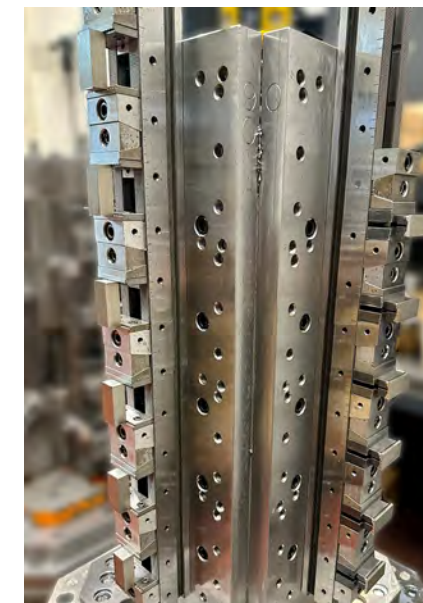
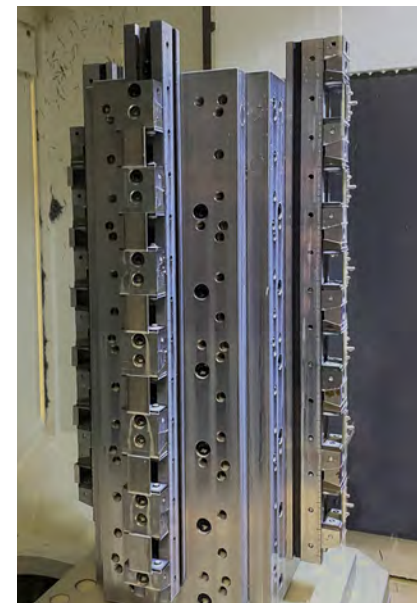
## Maximale Flexibilität & Genauigkeit

- Spannen von **Roh- und vorbearbeiteten Teilen** - mit glatten Backen oder Gripp-Vorsätzen
- Anzahl der Spannstellen** je nach Werkstückgröße
- Hohe Spannkraft** bei moderatem Anzugsmoment  
CombiRail 50: **16 kN** bei 20 Nm  
CombiRail 72: **38 kN** bei 60 Nm
- Einseitige Nullpunktorientierung
- Lochbild** 100 mm zur Befestigung auf Maschinentisch
- Körper von allen Seiten **geschliffen**



Breite 50 mm		
Länge (in mm)	Spannstellen	Lochbild (in mm)
200	2	80 + 100
300	3	100
400	4	100
500	4	100
600	4	100
700	4	100

Breite 72 mm		
Länge (in mm)	Spannstellen	Lochbild (in mm)
400	3	100
500	4	100
600	4	100
700	4	100







**ALLMATIC-Jakob Spannsysteme GmbH**

Jägermühle 10      +49 8377 929 - 0  
87647 Unterthingau      sales@allmatic.de

**[www.allmatic.de](http://www.allmatic.de)**